

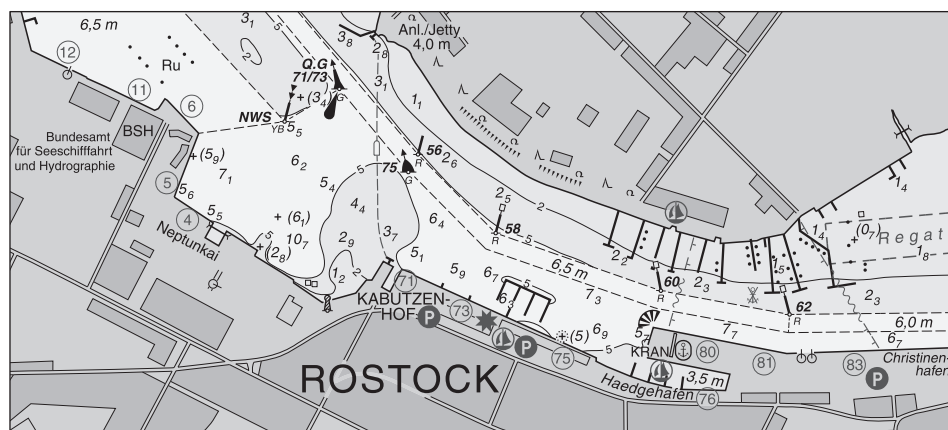


BUNDESAMT FÜR  
SEESCHIFFFAHRT  
UND  
HYDROGRAPHIE

## Nachrichten für Seefahrer *Notices to Mariners*

Amtliche Veröffentlichungen für die Seeschifffahrt  
*Official Maritime Publication*

03. März 2017 · 148. Jahrgang  
*03 March 2017 · Volume 148*



NfS 09/2017

## **Karten, Leuchtfeuerverzeichnisse, Seehandbücher usw. bitte sofort berichtigen**

Geographische Länge bezogen auf den Nullmeridian.

Kurse und Peilungen rechtweisend in Graden von 000° bis 360°.

Sektorengrenzen der Feuer von See aus.

Tragweiten für 10 sm meteorologische Sichtweite; Sichtweiten für 5 m Augeshöhe.

Tiefenangaben und trockenfallende Höhen bezogen auf das Kartennull.

Andere Höhen bezogen auf kartenspezifische Höhenbezugsflächen.

Entfernungsangaben in metrischen Maßen sowie in Seemeilen (sm) und Kabellängen (kbl).

Zeichen und Abkürzungen in den deutschen Seekarten siehe Karte 1/INT 1.

Weitere Abkürzungen und Erklärungen im jährlichen Vorwort in Heft 1 der NfS sowie im Handbuch für Brücke und Kartenhaus.

### **Übersetzungen**

Die bereitgestellten englischen Übersetzungen sind ein Service für die internationale Schifffahrt. Rechtsverbindlich ist der deutsche Text.

### **Freiwillige Mitarbeit**

Jeder Hinweis zur Vervollständigung oder Berichtigung der nautischen Veröffentlichungen dient der Seeschifffahrt. Beiträge erbitten wir an das:

Bundesamt für Seeschifffahrt und Hydrographie  
Neptunallee 5, 18057 Rostock  
Telefon/Telephone +49 (0) 3 81 45 63-5 (Vermittlung/operator)  
Telefax +49 (0) 3 81 45 63-9 48 (Vermittlung/operator)  
-7 69 (Nautischer Informationsdienst/  
Navigational Information Service)  
E-Mail/E-mail nfs@bsh.de  
Internet www.bsh.de

Die Inhalte dieses Werkes sind rechtlich geschützt. Die dadurch begründeten Rechte, insbesondere die der Übersetzung, des Nachdrucks, der Vortrags, der Entnahme von Abbildungen und Tabellen, der Verbreitung, der Mikroverfilmung oder der Vervielfältigung auf anderen Wegen und der Speicherung bleiben, auch bei nur auszugsweiser Verwertung, vorbehalten. Eine Vervielfältigung dieses Werkes oder von Teilen dieses Werkes ist auch im Einzelfall nur in den Grenzen der gesetzlichen Bestimmungen der Bundesrepublik Deutschland zulässig.

Verbindlicher Endpreis Monatsabonnement € 10,50 inkl. MwSt., Einzelheft € 3,00 inkl. MwSt. (zzgl. Postzustellgebühr)

(für den Europäischen Wirtschaftsraum gelten die Preise als „Unverbindliche Preisempfehlung“)

© Bundesamt für Seeschifffahrt und Hydrographie (BSH)  
Hamburg und Rostock 2017  
www.bsh.de  
ISSN-Nr. 1437-4048  
BSH-Nr. 2119

## **Charts, Lists of Lights, Sailing Directions etc. to be corrected immediately**

Geographic longitude referred to Greenwich meridian.

True courses and bearings in degrees from 000° to 360°.

Sector limits of lights from seaward.

Luminous ranges at 10 nautical miles meteorological visibility, at 5 m height of eye.

Depths and drying heights referred to Chart Datum.

Other heights referred to chart specific height datum.

Distances in metric units, nautical miles, and cable lengths.

For symbols and abbreviations used in the German nautical charts, please refer to Karte 1/INT 1.

Additional abbreviations and explanations are provided in the preface to the annual NfS issue 1 and "Handbuch für Brücke und Kartenhaus".

### **Translations**

The provided English translations are a service for the international shipping. The German text version prevails in any case.

### **Voluntary cooperation**

Any information provided to supplement or correct nautical publications supports the safety of navigation. Such information should be sent to:

The contents of this publication are protected by copyright. All rights are reserved, specifically the rights of translation, reprinting, recitation, reuse of illustrations and tables, promulgation, reproduction on microfilm or in any other way, as well as the right of storage, either in whole or in part. Reproduction of this publication or parts of this publication is permitted only under the provisions of German law, also in individual cases.

Fixed price per year € 10.50 incl. VAT, single issue € 3.00 incl. VAT (plus postage)

(In the European Economic Area, the above prices are recommended prices)

**P- und T-Berichtigungen/P and T corrections**

Nach den Nachrichten für Seefahrer Heft 01/2015 bis zum Heft 08/2017  
According to the German Notices to Mariners (NfS) issue 01/2015 to issue 08/2017

**Teil 1 – Berichtigungen zu den Karten/Part 1 – Corrections to charts**

(21) 2	(21) 46	(21) 87	T (16) 151	T (16) 1671
T (16) 36	(21) 47	(21) 90	T (16) 163	

**Teil 2 – Berichtigungen zu den Seebüchern/Part 2 – Corrections to nautical publications**

keine/*nil*

**Teil 3 – Berichtigungen und Informationen zum Katalog/Part 3 – Corrections and information to catalogue****Neuerscheinungen des BSH/New BSH publications**

Bücher/*Books*: –

Karten/*Charts*: (21) 46/INT 1453, (21) 47/INT 1454, 3004, 3011

**Teil 4 – Mitteilungen/Part 4 – Notifications**

- DE. Ostsee. Kieler Bucht. Hohwachter Bucht. Todendorf. Putlos. Schießzeiten/DE. Baltic Sea. Kieler Bucht. Hohwachter Bucht. Todendorf. Putlos. Firing exercises

**Beilagen/Enclosures**

keine/*nil*

**P- und T-Berichtigungen/*P and T corrections***

**Gültige P- und T-Berichtigungen**  
vom 03. März 2017

***P and T Corrections in force***  
*dated 03 March 2017*

Nach den Nachrichten für Seefahrer  
Heft 01/2015 bis zum Heft 08/2017

*According to the German Notices to Mariners (NfS)*  
*issue 01/2015 to issue 08/2017*

Karten-Nr. <i>Chart No.</i>	NfS-Heft-Nr. <i>NfS issue No.</i>	Karten-Nr. <i>Chart No.</i>	NfS-Heft-Nr. <i>NfS issue No.</i>
T (16) 26	2017: 04	T (16) 163	2016: 43
T (16) 30	2016: 09, 23	T (16) 1511	2015: 31, 33
T (16) 31	2015: 12, 36	T (16) 1515	2016: 50
	2016: 01	T (16) 1641	2015: 47
	2017: 05, 06		2016: 34–35
T (16) 32	2016: 09, 26	T (16) 1671	2015: 20
T (16) 33	2016: 09, 26		2016: 40, 48
T (16) 34	2016: 27	T (21) 6	2017: 05
T (16) 35	2016: 24	T (21) 7	2016: 04
T (16) 37	2016: 24	T (21) 44	2015: 23
T (16) 43	2015: 12, 36	T (21) 47	2017: 03
T (16) 52	2015: 47	P (21) 50	2016: 38
T (16) 54	2016: 32–33		2017: 05
T (16) 100	2017: 04	T (21) 50	2016: 34–35
T (16) 151	2015: 32, 34	T (21) 105	2015: 01, 23
	2016: 29, 38, 49	T (21) 107	2015: 40
T (16) 162	2016: 01, 43	T (21) 108	2015: 44

**Teil 1/Part 1****Berichtigungen zu den Karten/*Corrections to charts*****\* T (16) 36 Lübeck-Gedser-Weg**

INT 1352

3004, 3005

Letzte NfS: 07/17

Trage ein  
*Insert**Unr. (Mun.)*  
*€) Foul (Expl.)*und  
*and*mit 5 kbl Radius  
*with 5 cables radius*54° 19,85' N 011° 39,75' E  
54° 17,41' N 011° 36,64' E

(WSA Lübeck 19(T)/17) 09/17

**\* T (16) 151 TSS Adlergrund**

Letzte NfS: 05/17

Streiche  
*Delete*

Wk

und  
*and*

FI(2)10s

(38/16 – T (16) 151 aufgehoben/cancelled)

54° 37,3' N 014° 12,0' E

(WSA Stralsund 11/17) 09/17

**\* T (16) 163 Lübeck-Gedser-Weg**

INT 1351

3005

Letzte NfS: 51/16

Trage ein  
*Insert**Unr. (Mun.)*  
*€) Foul (Expl.)*und  
*and*mit 5 kbl Radius  
*with 5 cables radius*

54° 19,85' N 011° 39,75' E

(WSA Lübeck 19(T)/17) 09/17

**\* T (16) 1671 Lübeck-Gedser-Weg**

INT 1354

Letzte NfS: 51/16

Trage ein  
*Insert**Unr. (Mun.)*  
*€) Foul (Expl.)*und  
*and*mit 5 kbl Radius  
*with 5 cables radius*

54° 19,85' N 011° 39,75' E

(WSA Lübeck 19(T)/17) 09/17

**\* (21) 2 Hohewegrinne**

INT 1456

3011, 3014, 3015

Letzte NfS: 08/17

Trage ein

*Insert**13<sub>3</sub>*

53° 45,00' N 008° 12,15' E

(WSA Bremerhaven, Peilplan 62428/17) 09/17

**\* (21) 46**

INT 1453

Letzte NfS: 03/17

NEUE AUSGABE/*NEW EDITION*

(BSH N2/17) 09/17

**\* (21) 47**

INT 1454

Letzte NfS: 03/17

NEUE AUSGABE/*NEW EDITION*

(BSH N2/17) 09/17

**\* (21) 87****Westerems**

INT 1413

Letzte NfS: 08/17

Streiche

*Delete**#*

(Siehe/see 04/17 – (21) 87)

53° 35,7' N 006° 18,9' E

(WSA Emden 19/17) 09/17

**\* (21) 90****Westerems**

INT 1461

3015

Letzte NfS: 08/17

Streiche

*Delete**#*

(Siehe/see 04/17 – (21) 90)

53° 35,7' N 006° 18,9' E

(WSA Emden 19/17) 09/17

**Teil 2/Part 2**

**Berichtigungen zu den Seebüchern/*Corrections to nautical publications***

(Gültig bis zur nächsten Ausgabe)

*(Valid till next edition)*

keine/*nil*

**Teil 3/Part 3****Berichtigungen zum Katalog 2017/Corrections to catalogue 2017****S. 23** Papierseekarten. **Krt. 46**, ersetze alle Angaben durch:

Krt. Nr.	INT Nr.	ISBN /ISSN	Titel	Maßstab 1:	Ausgabe
46	1453	978-3-86987-573-2	<b>Die Elbe von der Oste bis Brunsbüttel und Kraut-sand</b> Plan: A Die Oste von Geversdorf bis Osten B Hafen- und Schleusenanlagen von Brunsbüttel C Hafen von Glückstadt D Dornbusch E Die Stör von Wewelsfleth bis Itzehoe	30 000 50 000 15 000 10 000 30 000 30 000	2017, II.

(BSH N2/17) 09/17

**S. 23** Papierseekarten. **Krt. 47**, ersetze alle Angaben durch:

Krt. Nr.	INT Nr.	ISBN /ISSN	Titel	Maßstab 1:	Ausgabe
47	1454	978-3-86987-755-6	<b>Die Elbe von Krautsand bis Schulau</b> Plan: Stadersand	30 000 15 000	2017, II.

(BSH N2/17) 09/17



**S. 38** Papierseekarten für die Klein- und Sportschifffahrt. Krt. 3011, ersetze alle Angaben durch:

Krt. Nr.	ISBN /ISSN	Titel	Maßstab 1:	Ausgabe
<b>3011</b>	978-3-86987-765-5	<b>Die Weser bis Bremen</b> 16 Blätter (Format A2) und Beilagen Berichtigungsdatum: 2017, 10. II.		2017
Übersichtskarte		Borkum bis Trischen	370 000	
Bl. 1		Wangerooge bis Schillighörn und Tegeler Plate Plan: Dove Harle	50 000 25 000	
Bl. 2		Tegeler Plate bis Weser-Elbe-Wattfahrwasser	50 000	
Bl. 3		Schillighörn bis Voslapp	35 000	
Bl. 4		Voslapp bis Hohe Weg	35 000	
Bl. 5		Robbennordsteert bis Wremertief	25 000	
Bl. 6		Fedderwardsiel bis Bremerhaven	25 000	
Bl. 7		Kaiserbalje bis Wilhelmshaven Plan: Wilhelmshaven	35 000 15 000	
Bl. 8		Jadebusen	35 000	
Bl. 9		Bremerhaven bis Nordenham	25 000	
Bl. 10		Häfen von Bremerhaven	12 500	
Bl. 11		Nordenham bis Brake	25 000	
Bl. 12		Brake bis Elsfleth Plan: A Hafen von Brake E Huntemündung	25 000 10 000 10 000	
Bl. 13		Elsfleth bis Farge Plan: B Hafen von Elsfleth C Die Hunte von Huntebrück bis Oldenburg D Hafen von Oldenburg	25 000 10 000 50 000 20 000	
Bl. 14		Farge bis Osterort Plan: Vegesacker Kurve	25 000 12 500	
Bl. 15		Sporthafen Hasenbüren bis Lankenauer Hafen	12 500	
Bl. 16		Plan: A Handelshäfen Bremen B Stephanibrücke bis Hemelingen	12 500 25 000	

(BSH N2/17) 09/17

**S. 44** Papierseekarten für die Klein- und Sportschifffahrt. Krt. 3004, ersetze alle Angaben durch:

Krt. Nr.	ISBN /ISSN	Titel	Maßstab 1:	Ausgabe
<b>3004</b>	978-3-86987-761-7	<b>Kieler Förde, rund Fehmarn, Lübecker Bucht</b> 16 Blätter (Format A2) und Beilagen Berichtigungsdatum: 2017, 10. II.		2017/ 2018
Übersichtskarte		Flensburg bis Rostock	375 000	
Bl. 1		Kieler Förde Plan: G Sporthafen Wendtorf	50 000 6 000	
Bl. 2		Nakskov Fjord Plan: F Hafen von Nakskov G Jachthafen von Hestehoved H Hafen von Langø	25 000 10 000 ca. 6 000 4 000	
Bl. 3		Kieler Bucht Plan: E Hafen von Lippe	100 000 3 000	
Bl. 4		Plan: A Häfen von Heiligenhafen B Einfahrt nach Heiligenhafen C Einfahrten nach Orth und Lemkenhafen D Großenbroder Binnensee E Sporthafen Großenbroder Binnensee F Einfahrt und Hafen von Burgstaaken	6 000 12 000 25 000 12 500 5 000 10 000	
Bl. 5		Marstal bis Fehmarnbelt Plan: G Hafen von Bagenkop	100 000 4 000	
Bl. 6		Fehmarnsund Plan: B Fehmarnsundbrücke	50 000 25 000	
Bl. 7		Fehmarnbelt	50 000	
Bl. 8		Dahmeshöved bis Neustadt Plan: B Jachthafen von Grömitz	50 000 6 000	
Bl. 9		Rødbyhavn bis Dahmeshöved	100 000	
Bl. 10		Neustadt bis Travemünde	50 000	
Bl. 11		Plan: A Hafen von Neustadt C Hafen von Niendorf	10 000 6 000	
Bl. 12		Pötenitzer Wiek bis Große Holzwiek	12 500	
Bl. 13		Travemünde Plan: Hafen von Lübeck-Travemünde	12 500 8 000	
Bl. 14		Große Holzwiek bis Dänischburg Plan: A Sporthafen Kattegat B Sporthäfen am Stau	12 500 3 000 3 000	
Bl. 15		Dassower See	12 500	
Bl. 16		Dänischburg bis Lübeck	12 500	

(BSH N2/17) 09/17

## Teil 4/Part 4 Mitteilungen/Notifications

### \* DE. Ostsee. Kieler Bucht. Hohwachter Bucht. Todendorf. Putlos. Schießzeiten

a)	Putlos	Zeit/Schedule	b)	Todendorf	Zeit/Schedule
	13.03.2017	09:00–17:00		13.03.2017	09:00–17:00
	14.03.2017	09:00–17:00		14.03.2017	09:00–17:00
	15.03.2017	09:00–20:30		15.03.2017	09:00–20:30
	16.03.2017	09:00–20:30		16.03.2017	09:00–20:30
	17.03.2017	09:00–12:30		17.03.2017	09:00–12:30
	18.03.2017	Kein Schießbetrieb No firing exercises		18.03.2017	Kein Schießbetrieb No firing exercises

Die Schießzeiten sind ohne Gewähr. Maßgebend sind die Signale auf den Signalstellen (s. Krt.) und auf den Sicherungsfahrzeugen. Das Warngebiet auf See ist zu den oben genannten Schießzeiten gefährdet. Das Befahren ist gemäß Verordnung über Sicherungsmaßnahmen für militärische Sperr- und Warngebiete an der schleswig-holsteinischen Ost- und Westküste und im Nord-Ostsee-Kanal vom 1. Juni 2012 (BAnz. AT 11.06.2012 V1), zuletzt geändert durch die Verordnung vom 8. April 2013 (BAnz. AT 15.04.2013 V1) **verboten**. Es finden auch außerhalb dieser festgesetzten Schießzeiten Übungen statt, bei denen Leucht- und Signalmunition, außer Signal rot, verschossen wird.

Das Gefahrengebiet (bezeichnet durch die Leuchtonnen H 1 bis H 3) außerhalb der Warngebiete ist während der Schießzeiten möglichst zu meiden und kann nach vorheriger Absprache mit der Bundeswehr befahren werden.

Die Küstenfunkstelle **Todendorf Naval** verbreitet von Montag bis Freitag jeweils 07:30, 11:00 und 15:30 Uhr, in Ausnahmefällen am Sonnabend 07:30 und 11:00 Uhr, eine Lagemeldung auf UKW-Kanal 11 zu den aktuellen Gefahrenbereichen für den Schießbetrieb.

Die Lagemeldung wird 5 Minuten zuvor auf UKW-Kanal 16 angekündigt.

### \* DE. Baltic Sea. Kieler Bucht. Hohwachter Bucht. Todendorf. Putlos. Firing exercises

*The schedule is not guaranteed.*

*The signals shown at signal stations (see chart) and on control vessels prevail.*

*Navigation in the caution area during the above firing times is dangerous. Navigation is **prohibited** under the relevant shipping ordinance on safety measures in exercise areas off the coast of Schleswig-Holstein, dated 1 June 2012, (Federal Legal Gazette, 11.06.2012), last amended by the Ordinance of 8 April 2013 (Federal Legal Gazette, 15.04.2013). Exercises including use of illuminating and signalling ammunition, except red signals, also take place outside scheduled times.*

*The danger area (marked by light-buoys H 1 to H 3) outside the caution areas should be avoided during firing exercises but vessels may pass through after permission has been granted by the Bundeswehr.*

*The coast radio station **Todendorf Naval** transmits updated situation broadcasts concerning the danger area from Monday through Friday at 0730, 1100 and 1530, in exceptional cases also on Saturday at 0730 and 1100, on VHF channel 11.*

*The situation broadcast will be announced 5 minutes in advance on VHF channel 16.*

(WSA Lübeck 15/17) 09/17

## Nachrichten für Seefahrer (NfS) – online

### Information für die Berufsschifffahrt

Die vom Bundesamt für Seeschifffahrt und Hydrographie (BSH) herausgegebenen, digitalen NfS sind als amtliche Veröffentlichung anerkannt und werden deshalb nicht mehr kostenlos auf den Internetseiten des BSH ([www.bsh.de](http://www.bsh.de)) zur Verfügung gestellt.

Die digitalen NfS können online zum gleichen Preis wie das gedruckte NfS-Heft bezogen werden.

### Information für die Klein- und Sportschifffahrt

Die Klein- und Sportschifffahrt kann den Berichtigungsservice (auch als Sammelberichtigungen bekannt) für die vom BSH herausgegebenen Seekarten, Sportbootkarten und nautischen Veröffentlichungen verwenden.

## German Notices to Mariners (NfS) – online

### Information to commercial shipping

The digitised Nachrichten für Seefahrer (NfS) on the BSH's website are official publications for which a fee is charged, as for the printed NfS.

Digitised Nachrichten für Seefahrer (NfS) are available at the same price as printed NfS.

### Information to small craft and leisure shipping

Summaries of corrections to the navigational charts, small craft charts and publications issued by the BSH can be accessed on the BSH's website.

Schifffahrt	Meeresdaten	Meeresnutzung	Produkte	Anträge	Das BSH
Berufsschifffahrt					
Sportschifffahrt			Flaggenzertifikate		
Hersteller			Sportbootvermessung		
Produkte			Berichtigungsservice Karten		
<a href="http://www.bsh.de">www.bsh.de</a>			Berichtigungsservice Klein- und Sportschifffahrtskarten		
			Berichtigungsservice Bücher		
			Zeitweilige Mindertiefen deutsche Ostseeküste		
			Führerscheinfreie Sportbootmotoren		
			Navigationslichter		

Die kostenlos zur Verfügung gestellten Sammelberichtigungen ersetzen nicht die amtlichen NfS.

The summaries of corrections, which are available free of charge, do not replace the official NfS.

### Allgemeine Information

Die digitalen Nachrichten für Seefahrer werden online als eine gesamte NfS-Datei und in einzelnen Dateien angeboten (alle im PDF-Format):

- Teile 1–4 der NfS
- Beilagen zu den NfS
- Seekarten-Deckblätter in den NfS

Innerhalb der gesamten NfS-Datei und in der Datei Teile 1–4 sind im Navigationsfenster der Software von Adobe Acrobat Lesezeichen eingerichtet, die das gezielte Aufsuchen von Informationen erleichtern.

Der Schifffahrt wird empfohlen, die von der IMO angenommenen „Guidelines for the on-board use and application of computers – MSC/Circ.891“ vom 21. Dezember 1998 zu beachten.

### General information

The digitised Nachrichten für Seefahrer (NfS) in PDF format can be ordered completely or as:

- parts 1 to 4
- enclosures
- chart blocks

Within the files of the complete NfS and parts 1–4, the search for information is facilitated by icons on the Adobe Acrobat navigation window.

Mariners are advised to comply with the “Guidelines for the on-board use and application of computers – MSC/Circ.891” of 21 December 1998 which has been adopted by the IMO.