

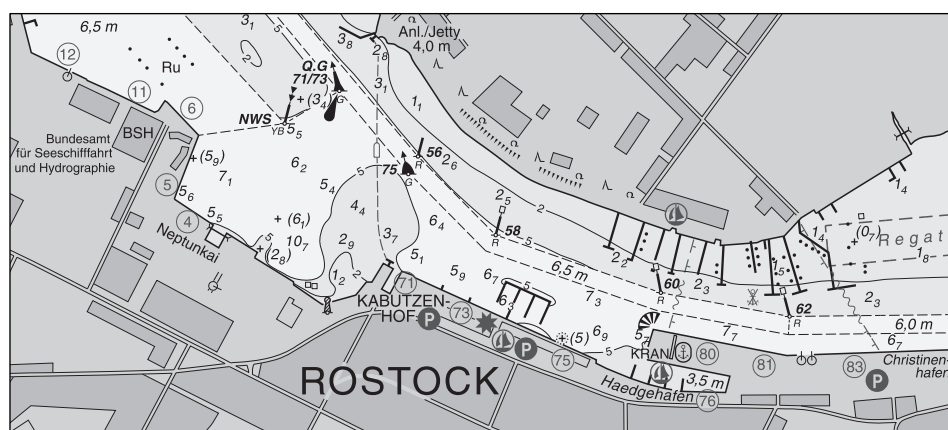


BUNDESAMT FÜR
SEESCHIFFFAHRT
UND
HYDROGRAPHIE

Nachrichten für Seefahrer *Notices to Mariners*

Amtliche Veröffentlichungen für die Seeschifffahrt
Official Maritime Publication

03. Februar 2017 · 148. Jahrgang
03 February 2017 · Volume 148



NfS 05/2017

Karten, Leuchtfeuerverzeichnisse, Seehandbücher usw. bitte sofort berichtigen

Geographische Länge bezogen auf den Nullmeridian.

Kurse und Peilungen rechtweisend in Graden von 000° bis 360°.

Sektorengrenzen der Feuer von See aus.

Tragweiten für 10 sm meteorologische Sichtweite; Sichtweiten für 5 m Augeshöhe.

Tiefenangaben und trockenfallende Höhen bezogen auf das Kartennull.

Andere Höhen bezogen auf kartenspezifische Höhenbezugsflächen.

Entfernungsangaben in metrischen Maßen sowie in Seemeilen (sm) und Kabellängen (kbl).

Zeichen und Abkürzungen in den deutschen Seekarten siehe Karte 1/INT 1.

Weitere Abkürzungen und Erklärungen im jährlichen Vorwort in Heft 1 der NfS sowie im Handbuch für Brücke und Kartenhaus.

Übersetzungen

Die bereitgestellten englischen Übersetzungen sind ein Service für die internationale Schifffahrt. Rechtsverbindlich ist der deutsche Text.

Freiwillige Mitarbeit

Jeder Hinweis zur Vervollständigung oder Berichtigung der nautischen Veröffentlichungen dient der Seeschifffahrt. Beiträge erbitten wir an das:

Bundesamt für Seeschifffahrt und Hydrographie
Neptunallee 5, 18057 Rostock
Telefon/Telephone +49 (0) 3 81 45 63-5 (Vermittlung/operator)
Telefax +49 (0) 3 81 45 63-9 48 (Vermittlung/operator)
-7 69 (Nautischer Informationsdienst/
Navigational Information Service)
E-Mail/E-mail nfs@bsh.de
Internet www.bsh.de

Die Inhalte dieses Werkes sind rechtlich geschützt. Die dadurch begründeten Rechte, insbesondere die der Übersetzung, des Nachdrucks, der Vortrags, der Entnahme von Abbildungen und Tabellen, der Verbreitung, der Mikroverfilmung oder der Vervielfältigung auf anderen Wegen und der Speicherung bleiben, auch bei nur auszugsweiser Verwertung, vorbehalten. Eine Vervielfältigung dieses Werkes oder von Teilen dieses Werkes ist auch im Einzelfall nur in den Grenzen der gesetzlichen Bestimmungen der Bundesrepublik Deutschland zulässig.

Verbindlicher Endpreis Monatsabonnement € 10,50 inkl. MwSt., Einzelheft € 3,00 inkl. MwSt. (zzgl. Postzustellgebühr)

(für den Europäischen Wirtschaftsraum gelten die Preise als „Unverbindliche Preisempfehlung“)

© Bundesamt für Seeschifffahrt und Hydrographie (BSH)
Hamburg und Rostock 2017
www.bsh.de
ISSN-Nr. 1437-4048
BSH-Nr. 2119

Charts, Lists of Lights, Sailing Directions etc. to be corrected immediately

Geographic longitude referred to Greenwich meridian.

True courses and bearings in degrees from 000° to 360°.

Sector limits of lights from seaward.

Luminous ranges at 10 nautical miles meteorological visibility, at 5 m height of eye.

Depths and drying heights referred to Chart Datum.

Other heights referred to chart specific height datum.

Distances in metric units, nautical miles, and cable lengths.

For symbols and abbreviations used in the German nautical charts, please refer to Karte 1/INT 1.

Additional abbreviations and explanations are provided in the preface to the annual NfS issue 1 and "Handbuch für Brücke und Kartenhaus".

Translations

The provided English translations are a service for the international shipping. The German text version prevails in any case.

Voluntary cooperation

Any information provided to supplement or correct nautical publications supports the safety of navigation. Such information should be sent to:

The contents of this publication are protected by copyright. All rights are reserved, specifically the rights of translation, reprinting, recitation, reuse of illustrations and tables, promulgation, reproduction on microfilm or in any other way, as well as the right of storage, either in whole or in part. Reproduction of this publication or parts of this publication is permitted only under the provisions of German law, also in individual cases.

Fixed price per year € 10.50 incl. VAT, single issue € 3.00 incl. VAT (plus postage)

(In the European Economic Area, the above prices are recommended prices)

P- und T-Berichtigungen/P and T corrections

Nach den Nachrichten für Seefahrer Heft 01/2015 bis zum Heft 04/2017
 According to the German Notices to Mariners (NfS) issue 01/2015 to issue 04/2017

Teil 1 – Berichtigungen zu den Karten/Part 1 – Corrections to charts

(21) 2	T (21) 6	(21) 44	(16) 54	(16) 151
(21) 3	(16) 31	(21) 50	(21) 89	(16) 1514
(21) 5	T (16) 31	P (21) 50	(21) 106	(10) 2911

Teil 2 – Berichtigungen zu den Seebüchern/Part 2 – Corrections to nautical publications

4001	Leuchtfeuerverzeichnis südöstliche Nordsee 2017
4003	Leuchtfeuerverzeichnis südöstliche Nordsee 2017
20031	Ostsee-Handbuch, südwestlicher Teil 2015

Teil 3 – Berichtigungen und Informationen zum Katalog/Part 3 – Corrections and information to catalogue**Neuerscheinungen des BSH/New BSH publications**

Bücher/Books: 4001, 4003

Karten/Charts: (10) 2911/INT 1200

Teil 4 – Mitteilungen/Part 4 – Notifications

- DE. Ostsee. Kieler Bucht. Hohwachter Bucht. Todendorf. Putlos. Schießzeiten/DE. Baltic Sea. Kieler Bucht. Hohwachter Bucht. Todendorf. Putlos. Firing exercises
- DE. Nordsee. Zeitweilige Messgeräte/DE. North Sea. Temporary measuring instruments
- DE. Nordsee. BSH. Bekanntmachung über die Auslegung der Plangenehmigung des Bundesamtes für Seeschifffahrt und Hydrographie Hamburg vom 23. Dezember 2016 für die Errichtung und den Betrieb des Offshore-Windenergieparks „Albatros“ in der deutschen ausschließlichen Wirtschaftszone (AWZ) der Nordsee nebst den dazugehörigen plangenehmigten Unterlagen/DE. North Sea. BSH. Announcement of public inspection of the planning consent of the Federal Maritime and Hydrographic Agency Hamburg dated 23 December 2016 for the construction and operation of the offshore wind farm "Albatros" in the German Exclusive Economic Zone (EEZ) of the North Sea along with the associated approved planning documents
- DE. BSH. Nautischer Informationsdienst. Korrigierte Preisliste 2017 zum Katalog/DE. BSH. Navigational Information Service. Corrected Price list 2017 to the catalogue
- DE. BSH. Eisbericht. Amtsblatt des Bundesamtes für Seeschifffahrt und Hydrographie/DE. BSH. Eisbericht (Ice Report). Official gazette of the Federal Maritime and Hydrographic Agency (BSH)

Beilagen/Enclosures

- DE. BSH. Nautischer Informationsdienst. Deckblätter zu den Karten. (21) 50/INT 1045/DE. BSH. Navigational Information Service. Blocks (Chartlets) for charts. (21) 50/INT 1045
- DE. BSH. Nautischer Informationsdienst. Korrigierte Preisliste 2017 zum Katalog/DE. BSH. Navigational Information Service. Corrected price list 2017 to the catalogue

P- und T-Berichtigungen/*P and T corrections*

Gültige P- und T-Berichtigungen
vom 03. Februar 2017

P and T Corrections in force
dated 03 February 2017

Nach den Nachrichten für Seefahrer
Heft 01/2015 bis zum Heft 04/2017

According to the German Notices to Mariners (NfS)
issue 01/2015 to issue 04/2017

Karten-Nr. <i>Chart No.</i>	NfS-Heft-Nr. <i>NfS issue No.</i>	Karten-Nr. <i>Chart No.</i>	NfS-Heft-Nr. <i>NfS issue No.</i>
T (16) 26	2017: 04	T (16) 163	2016: 43
T (16) 30	2016: 09, 23	T (16) 1511	2015: 31, 33
T (16) 31	2015: 12, 36	T (16) 1514	2015: 46
	2016: 01	T (16) 1515	2016: 50
T (16) 32	2016: 09, 26	T (16) 1641	2015: 47
T (16) 33	2016: 09, 26		2016: 34–35
T (16) 34	2016: 27	T (16) 1671	2015: 20
T (16) 35	2016: 24		2016: 40, 48
T (16) 37	2016: 24	T (21) 7	2016: 04
T (16) 43	2015: 12, 36	T (21) 44	2015: 23
T (16) 52	2015: 47	T (21) 47	2017: 03
T (16) 54	2016: 32–33	P (21) 50	2016: 38
T (16) 100	2017: 04	T (21) 50	2016: 34–35
T (16) 151	2015: 32, 34	T (21) 105	2015: 01, 23
	2016: 29, 38, 49	T (21) 107	2015: 40
T (16) 162	2016: 01, 43	T (21) 108	2015: 44

Teil 1/Part 1

Berichtigungen zu den Karten/*Corrections to charts*

* (10) 2911
INT 1200
Letzte NfS: 30/16

NEUE AUSGABE/NEW EDITION

(BSH N2/17) 05/17

* (16) 31 **SO-lich Burg**
INT 1357
3004
Letzte NfS: 50/16

Verlege
Relocate  (01.05.–30.09.)

nach
to 54° 24,45' N 011° 15,60' E

(WSA Lübeck 9/17) 05/17

* T (16) 31 **N-lich Fehmarn**
INT 1357
3004
Letzte NfS: 50/16

Trage ein
Insert  *Obstn*

54° 31,86' N 011° 06,30' E
54° 31,50' N 011° 08,79' E

(WSA Lübeck 11(T)/17) 05/17

(16) 54 **O-lich Bågå**
INT 1303
Letzte NfS: 51/16

Streiche
Delete  Tvingsbjerg
Iso.4s

und dazugehörige Richtlinie 2 Iso ≠ 042°
and associated leading line 2 Iso ≠ 042°

55° 19,5' N 009° 55,0' E
zwischen
between 55° 19,5' N 009° 55,0' E
55° 13,2' N 009° 45,1' E

(DK GST 50/540/16) 05/17

(16) 151 **N-lich Świnoujście**
Letzte NfS: 49/16

Trage ein
Insert  *PA*

53° 56,94' N 014° 17,47' E

(PL 3/60/17) 05/17

(16) 1514 N-lich Świnoujście

INT 1297

3020

Letzte NfS: 44/16

Trage ein

Insert



53° 56,94' N 014° 17,47' E

(46/15 – T (16) 1514 aufgehoben/*cancelled*)

(PL 3/60/17) 05/17

*** (21) 2 NO-lich Robbenplate**

INT 1456

3014

Letzte NfS: 04/17

Trage ein

Insert



53° 59,13' N 008° 21,35' E

(WSA Cuxhaven 21/17) 05/17

*** (21) 3 NO-lich Robbenplate**

Letzte NfS: 51/16

Trage ein

Insert



53° 59,13' N 008° 21,35' E

(WSA Cuxhaven 21/17) 05/17

*** (21) 5 Hunte**

INT 1458

3011

Letzte NfS: 04/17

Ersetze

Replace



durch

by



53° 13,1' N 008° 27,2' E



durch

by



53° 13,0' N 008° 26,8' E

Teil C 2

Ersetze

Replace



durch

by



53° 08,8' N 008° 15,3' E

(WSA Bremen, 16.01.2017) 05/17

*** T (21) 6 Lesummole**

INT 1459

3011

Letzte NfS: 49/13

Trage ein

Insert

Bauarbeiten

Works in progress

entlang

along

zwischen

between

53° 10,015' N 008° 37,411' E

53° 09,952' N 008° 37,510' E

(WSA Bremen 2(T)/17) 05/17

*** (21) 44 NO-lich Robbenplate**

INT 1452

3014

Letzte NfS: 03/17

Trage ein

Insert

#

53° 59,13' N 008° 21,35' E

(WSA Cuxhaven 21/17) 05/17

(21) 50

INT 1045

Letzte NfS: 04/17

DECKBLATT vom 27.01.2017

BLOCK dated 27.01.2017


(NL 51/462/16) 05/17

P (21) 50 Dogger Tail End

INT 1045

Letzte NfS: 04/17

Trage ein

Insert *Wk*

55° 28,60' N 003° 45,19' E

 *Wk*

55° 27,51' N 003° 51,09' E

(NL 02/43(P)/17) 05/17

* (21) 89

Dovetief

3015

Letzte NfS: 02/17

Trage ein
Insert

(betonnt/buoyed)

53° 43,78' N 007° 10,72' E

(WSA Emden 9/17) 05/17

* (21) 106

N-lich Robbensand. Westerheversand

3013

Letzte NfS: 01/17

Trage ein
Insert2₉und streiche
*and delete*0₈dicht W-lich
close W

54° 24,83' N 008° 35,90' E



54° 24,80' N 008° 35,94' E

Ersetze
Replace1₅durch
by

54° 24,72' N 008° 36,16' E

3

durch
by

54° 24,76' N 008° 36,28' E

Sektoren des Feuers Westerheversand durch

Sectors of light Westerheversand by

W 107,0°–150,0°

R 150,0°–207,0°

W 207,0°–233,0°

54° 22,40' N 008° 38,39' E

Anmerkung: Übrige Sektoren unverändert

Remark: Remaining sectors unchanged

(WSA Tönning, Peilplan; WSA Tönning 12/17) 05/17

Teil 2/Part 2**Berichtigungen zu den Seebüchern/Corrections to nautical publications**

(Gültig bis zur nächsten Ausgabe)

(Valid till next edition)

20031 Ostsee-Handbuch, südwestlicher Teil 2015**S. 166 Hafen. Liegeplätze**, ersetze alle Angaben durch:**Liegeplätze**

Hafen/ Liegeplatz/ Lage	Kailänge	max. Fahrzeugabmessungen				Besonderheiten
		Länge	Breite	Tiefgang	Tonnage	
Wolgast						
Stadthafen						
LP 1-4	340 m					Fahrgastschiffahrt Sportschiffahrt
LP 8-12	320 m	130 m		5,7 m		gesperrt
Schiffswerft Horn						
						Sportschiffahrt
Schlossinsel, NW-Seite						
						Sportschiffahrt
Dreilindengrund						
Yachthafen						Sportschiffahrt LP für Gastboote
Südhafen						
LP	715 m	150 m		5,7 m		Berufsschiffahrt

(WSA Stralsund 3(T)/17) 05/17

4001 Leuchtuerverzeichnis südwestliche Ostsee 2017

NEUE AUSGABE

Abgeschlossen mit NfS-Heft 01 vom 06. Januar 2017

(BSH N2/17) 05/17

4003 Leuchtuerverzeichnis südöstliche Nordsee 2017

NEUE AUSGABE

Abgeschlossen mit NfS-Heft 01 vom 06. Januar 2017

(BSH N2/17) 05/17

Teil 3/Part 3**Berichtigungen zum Katalog/*Corrections to catalogue***

Berichtigungen zum Katalog Seekarten und Bücher,
48. Ausgabe 2017 sowie weiteren Informationen
zum Katalog Seekarten und Bücher

*Corrections to the catalogue of nautical charts and
books, 48th edition 2017 and further information to
the catalogue of nautical charts and books*

2452 Seekarten und Bücher Katalog 2017

S. 20 Papierseekarten. Krt. 2911, ersetze alle Angaben durch:

Krt. Nr.	INT Nr.	ISBN /ISSN	Titel	Maßstab 1:	Ausgabe
2911	1200	978-3-86987-748-8	Mariners' Routeing Guide Baltic Sea	1 750 000	2017, I.

(BSH N2/17) 05/17

S. 53 Leuchtfeuerverzeichnisse. Ersetze alle Angaben durch:

Publikationsnummer	ISBN /ISSN	Titel	Ausgabe
4001	978-3-86987-770-9 2199-8027	Leuchtfeuerverzeichnis südwestliche Ostsee	2017
4003	978-3-86987-771-6 2199-8035	Leuchtfeuerverzeichnis südöstliche Nordsee	2017

(BSH N2/17) 05/17

Teil 4/Part 4 Mitteilungen/Notifications

* DE. Ostsee. Kieler Bucht. Hohwachter Bucht. Todendorf. Putlos. Schießzeiten

a)	Putlos	Zeit/Schedule	b)	Todendorf	Zeit/Schedule
	13.02.2017	09:00–17:00		13.02.2017	09:00–17:00
	14.02.2017	09:00–17:00		14.02.2017	09:00–17:00
	15.02.2017	09:00–20:30		15.02.2017	09:00–20:30
	16.02.2017	09:00–20:30		16.02.2017	09:00–20:30
	17.02.2017	09:00–12:30		17.02.2017	09:00–12:30
	18.02.2017	Kein Schießbetrieb No firing exercises		18.02.2017	Kein Schießbetrieb No firing exercises

Die Schießzeiten sind ohne Gewähr. Maßgebend sind die Signale auf den Signalstellen (s. Krt.) und auf den Sicherungsfahrzeugen. Das Warngebiet auf See ist zu den oben genannten Schießzeiten gefährdet. Das Befahren ist gemäß Verordnung über Sicherungsmaßnahmen für militärische Sperr- und Warngebiete an der schleswig-holsteinischen Ost- und Westküste und im Nord-Ostsee-Kanal vom 1. Juni 2012 (BAnz. AT 11.06.2012 V1), zuletzt geändert durch die Verordnung vom 8. April 2013 (BAnz. AT 15.04.2013 V1) **verboten**. Es finden auch außerhalb dieser festgesetzten Schießzeiten Übungen statt, bei denen Leucht- und Signalmunition, außer Signal rot, verschossen wird.

Das Gefahrenggebiet (bezeichnet durch die Leuchtonnen H 1 bis H 3) außerhalb der Warngebiete ist während der Schießzeiten möglichst zu meiden und kann nach vorheriger Absprache mit der Bundeswehr befahren werden.

Die Küstenfunkstelle **Todendorf Naval** verbreitet von Montag bis Freitag jeweils 07:30, 11:00 und 15:30 Uhr, in Ausnahmefällen am Sonnabend 07:30 und 11:00 Uhr, eine Lagemeldung auf UKW-Kanal 11 zu den aktuellen Gefahrenbereichen für den Schießbetrieb.

Die Lagemeldung wird 5 Minuten zuvor auf UKW-Kanal 16 angekündigt.

* DE. Baltic Sea. Kieler Bucht. Hohwachter Bucht. Todendorf. Putlos. Firing exercises

The schedule is not guaranteed.

The signals shown at signal stations (see chart) and on control vessels prevail.

*Navigation in the caution area during the above firing times is dangerous. Navigation is **prohibited** under the relevant shipping ordinance on safety measures in exercise areas off the coast of Schleswig-Holstein, dated 1 June 2012, (Federal Legal Gazette, 11.06.2012), last amended by the Ordinance of 8 April 2013 (Federal Legal Gazette, 15.04.2013). Exercises including use of illuminating and signalling ammunition, except red signals, also take place outside scheduled times.*

The danger area (marked by light-buoys H 1 to H 3) outside the caution areas should be avoided during firing exercises but vessels may pass through after permission has been granted by the Bundeswehr.

*The coast radio station **Todendorf Naval** transmits updated situation broadcasts concerning the danger area from Monday through Friday at 0730, 1100 and 1530, in exceptional cases also on Saturday at 0730 and 1100, on VHF channel 11.*

The situation broadcast will be announced 5 minutes in advance on VHF channel 16.

(WSA Lübeck 5/17) 05/17

* DE. Nordsee. Zeitweilige Messgeräte

(Mitteilung im NfS-Heft 03/2017 aufgehoben)

Zahlreiche Messgeräte liegen zeitweilig in den Küstengewässern und der ausschließlichen Wirtschaftszone Deutschlands aus.

Die Tabelle weist auf die diesbezüglichen, gültigen Bekanntmachungen für Seefahrer (BfS) der zuständigen Wasserstraßen- und Schifffahrtsämter (WSÄ) hin. Die Bekanntmachungen enthalten weitere Angaben zu Anzahl der Messstellen, deren genaue geographische Lage, den betroffenen Karten, der voraussichtlichen Dauer und besondere Bemerkungen.

* DE. North Sea. Temporary measuring instruments

(Notification in NfS issue 03/2017 cancelled)

Numerous measuring instruments are established temporarily in the German coastal waters and Exclusive Economic Zone.

The table below lists currently valid notifications (BfS) of the Waterways and Shipping Boards (WSA). The notifications contain additional details concerning the number of measuring points, their geographic position, charts affected, expected duration, and special notes.

Die Messgeräte sind mit gelben Tonnen oder Leuchttonnen bezeichnet und in sicherem Abstand (mindestens 2 Kabel) zu passieren. Die Karte mit dem besten Maßstab ist berücksichtigt.

Weitere Angaben zu Messgeräten siehe IHO Circular Letter 30/2000 und Handbuch für Brücke und Kartenhaus.

Die Tabelle ist auf folgender BSH-Webseite online:

http://www.bsh.de/en/Maritime_shipping/Commercial_shipping/Navigational_warnings/measuring_instruments/_index.jsp

The measuring instruments are marked either by yellow buoys or by yellow light-buoys and have to be passed at a safe distance (at least 2 cables). The most convenient chart is quoted.

For additional information about the measuring instruments, please refer to IHO Circular Letter 30/2000 and Handbuch für Brücke und Kartenhaus.

The table is available online on the BSH's following internet page:

http://www.bsh.de/en/Maritime_shipping/Commercial_shipping/Navigational_warnings/measuring_instruments/_index.jsp

WSA mit BFS-Nummer	Datum	Seegebiet	Karten	Bemerkungen
<i>WSA with BFS No.</i>	<i>Date</i>	<i>Sea area</i>	<i>Charts</i>	<i>Remarks</i>
WSA Tönning 4(T)/17	05.01.2017	Deutsche Bucht	50, 103	
WSA Tönning 118(T)/16	15.07.2016	Rochelsteert	105, 106	
WSA Tönning 117(T)/16	15.07.2016	Meldorfer Bucht	105	
WSA Tönning 116(T)/16	15.07.2016	Sylt	108	
WSA Tönning 115(T)/16	15.07.2016	Sylt	108	
WSA Cuxhaven 49(T)/16	05.04.2016	Deutsche Bucht	50	
WSA Cuxhaven 112(T)/15	24.11.2015	Deutsche Bucht	50	
WSA Emden 24(T)/14	03.03.2014	Deutsche Bucht	90	
WSA Tönning 4/14	17.01.2014	Helgoland	88	
WSA Cuxhaven 109(T)/15	aufgehoben/ <i>cancelled</i>			
WSA Cuxhaven 21(T)/16	aufgehoben/ <i>cancelled</i>			
WSA Cuxhaven 22(T)/16	aufgehoben/ <i>cancelled</i>			
WSA Cuxhaven 77(T)/14	aufgehoben/ <i>cancelled</i>			
WSA Tönning 33(T)/16	aufgehoben/ <i>cancelled</i>			

(WSA Cuxhaven109(T)/15, 21(T), 22(T)/16, 20/17; WSA Tönning 33(T)/16) 05/17

- * **DE. Nordsee. BSH. Bekanntmachung über die Auslegung der Plangenehmigung des Bundesamtes für Seeschifffahrt und Hydrographie Hamburg vom 23. Dezember 2016 für die Errichtung und den Betrieb des Offshore-Windenergieparks „Albatros“ in der deutschen ausschließlichen Wirtschaftszone (AWZ) der Nordsee nebst den dazugehörigen plangenehmigten Unterlagen**

I.

Das Bundesamt für Seeschifffahrt und Hydrographie hat gemäß §§ 2 Abs. 1, 5 Abs. 1 und Abs. 6 der Seeanlagenverordnung (SeeAnIV) in Verbindung mit § 74 des Verwaltungsverfahrensgesetzes (VwVfG) am 23. Dezember 2016 die Plangenehmigung für das o. g. Vorhaben

– Az. BSH/5111/Albatros/PFV/M5307 – erlassen. Gemäß § 74 Abs. 4 Satz 2 VwVfG ist eine Ausfertigung der mit einer Rechtsbehelfsbelehrung versehenen Genehmigung und eine Ausfertigung der genehmigten Pläne für zwei Wochen zur Einsicht auszulegen.

- * **DE. North Sea. BSH. Announcement of public inspection of the planning consent of the Federal Maritime and Hydrographic Agency Hamburg dated 23 December 2016 for the construction and operation of the offshore wind farm “Albatros” in the German Exclusive Economic Zone (EEZ) of the North Sea along with the associated approved planning documents**

I.

The planning consent for the aforesaid project was issued on 23 December 2016 (file ref. BSH/5111/Albatros/PFV/M5307) based on section 2 of the Marine Facilities Ordinance (Seeanlagenverordnung – SeeAnIV) in connection with section 74 of the Administrative Procedure Act (Verwaltungsverfahrensgesetz – VwVfG). Pursuant to section 74 p. 4 s. 2 VwVfG a copy of the planning consent inclusive of advice on legal remedies and a copy of the plan as approved shall be open for public inspection for two weeks.

II.

Die Plangenehmigung samt der plangenehmigten Unterlagen liegen in der Zeit **vom 16. Februar 2017 bis 2. März 2017, jeweils einschließlich**, während der Dienststunden zur Einsicht aus im

Bundesamt für Seeschifffahrt und Hydrographie,
Bibliothek,
Bernhard-Nocht-Straße 78,
20359 Hamburg,

Montag bis Donnerstag 9:00–15:00 Uhr
Freitag 9:00–14:30 Uhr

und im

Bundesamt für Seeschifffahrt und Hydrographie,
Bibliothek,
Neptunallee 5,
18057 Rostock,

Montag bis Donnerstag 9:00–15:00 Uhr
Freitag 9:00–14:30 Uhr

III.

Es wird darauf hingewiesen, dass mit Ende der Auslegungsfrist die Plangenehmigung gegenüber den nicht bekannten Betroffenen als zugestellt gilt.

IV.

Eine Kopie der Plangenehmigung wird gemäß § 27a Verwaltungsverfahrensgesetz auch auf der Internetseite des Bundesamtes für Seeschifffahrt und Hydrographie unter www.bsh.de/de/Meeresnutzung/Wirtschaft/Windparks veröffentlicht. Der Inhalt der zur Einsicht ausgelegten Unterlagen ist maßgeblich.

V.

Rechtsbehelfsbelehrung:

Gegen die Plangenehmigung kann innerhalb eines Monats nach Zustellung Klage eingereicht werden. Die Klage ist schriftlich oder zur Niederschrift beim Verwaltungsgericht Hamburg, Lübeckertordamm 4, 20099 Hamburg, einzureichen.

Im Auftrag
Martina Nemitz

Az.: BSH/5111/Albatros/PFVM5307

II.

*The planning approval decision document is available for public inspection **from 16 February 2017 up to and including 2 March 2017** at*

*Federal Maritime and Hydrographic Agency,
Library,
Bernhard-Nocht-Straße 78,
20359 Hamburg,*

*Monday to Thursday 0900–1500
Friday 0900–1430*

and at

*Federal Maritime and Hydrographic Agency,
Library,
Neptunallee 5,
18057 Rostock,*

*Monday to Thursday 0900–1500
Friday 0900–1430*

III.

With the end of the inspection period, the other parties affected shall be regarded as having been notified.

IV.

Pursuant to section 27a VwVfG the planning consent can be also accessed online at www.bsh.de/de/Meeresnutzung/Wirtschaft/Windparks. The content of the documents available for public inspection shall be authoritative.

V.

Instruction on right to appeal:

Action to this planning approval notice may be filed within one month after notification. The action must be filed in writing to, or put on record at the Administrative Tribunal Hamburg, Lübeckertordamm 4, 20099 Hamburg.

*By Order
Martina Nemitz*

FR: BSH/5111/Albatros/PFVM5307

(BSH M5/17) 05/17

*** DE. BSH. Nautischer Informationsdienst. Korrigierte Preisliste 2017 zum Katalog**

Die Preisliste zum Katalog 2452, Ausgabe 2017, wurde korrigiert und ersetzt die bisherige Preisliste im Katalog und in den Nachrichten für Seefahrer 52/2016. Die Preisliste ist als Beilage in der Mitte des Heftes abgedruckt. Alle Preise sind unverändert.

*** DE. BSH. Navigational Information Service. Corrected price list 2017 to the catalogue**

The price list of the catalogue 2452, Edition 2017, has been corrected. The list replaces the current price list to the catalogue and in the Nachrichten für Seefahrer issue 52/2016. The price list is accompanied as an insert in the centre of this issue. All prices remain unchanged.

(BSH N2/17) 05/17

* **DE. BSH. Eisbericht.**
Amtsblatt des Bundesamtes für Seeschiff-
fahrt und Hydrographie

90. Jahrgang für die Eissaison 2016/2017 – Unentbehrlich für die Planung und Durchführung der Eisschifffahrt in Ost- und Nordsee.

Der **Eisbericht** informiert täglich montags bis freitags über die aktuellen Eis- und Schifffahrtsverhältnisse im gesamten Ostseeraum und im Nordseeküstengebiet durch **Stationsmeldungen**, regionale **Übersichten** und **Vorhersagen** für vier bis fünf Tage. Ferner sind **Bekanntmachungen über Schifffahrtsbeschränkungen** sowie **über Einsatzgebiete und Unterstützung** der staatlichen Eisbrecher enthalten. Jede Woche ist eine **Referenz-Eiskarte** des gesamten Ostseeraumes beigefügt. Für die Eisbedeckung des westlichen Ostseeraumes und der Nordseeküste wird bei Eisvorkommen täglich eine Eiskarte herausgegeben. Die Karten sind sowohl im PDF- als auch im S-411-Format zur Verwendung in geeigneten ECDIS verfügbar.

Der Eisbericht erscheint in der Regel von Ende November/Anfang Dezember bis Ende Mai/Anfang Juni in durchschnittlich 120 Ausgabennummern. Der Eisbericht ist kostenfrei. Er, sowie weitere Eisprodukte, sind über das INTERNET abrufbar.

Eisinformation:

Telefon: +49 (0) 3 81 45 63-7 80, 7 82, 7 87

Telefax: +49 (0) 3 81 45 63-9 49

E-Mail: ice@bsh.de

INTERNET: www.bsh.de/de/Meeresdaten/Beobachtungen/Eis/index.jsp
 und www.bsis-ice.de

* **DE. BSH. Eisbericht (Ice Report).**
Official gazette of the Federal Maritime and
Hydrographic Agency (BSH)

90th volume for the ice season 2016/2017 – indispensable for planning and performing ice navigation in the Baltic and North Seas.

The **Ice Report** is issued daily from Monday to Friday. It provides latest information on the ice and navigational conditions in the entire Baltic Sea and coastal area of the North Sea and includes **station reports**, regional **overviews**, and **forecasts** for about four to five days. Furthermore, it includes the **announcements** of restrictions to navigation as well as the operational areas and possible assistance of icebreakers. Once a week a **reference ice chart** covering the whole region of the Baltic Sea is attached. An ice chart showing the ice cover of the western region of the Baltic Sea and the North Sea coast is issued daily, if ice is present. The ice charts are available in PDF as well as in S-411 format for the use in a suitable ECDIS.

The ice report is normally published from late November/early December to the end of May/early June with an average of 120 issues. The Ice Report is free of charge and is available on the INTERNET, as well as other ice products.

Ice Information:

Phone: +49 (0) 3 81 45 63-7 80, 7 82, 7 87

Fax: +49 (0) 3 81 45 63-9 49

e-mail: ice@bsh.de

INTERNET: www.bsh.de/en/Marine_data/Observations/Ice/index.jsp
 and www.bsis-ice.de

(BSH N1/16) 05/17

Beilagen/Enclosures

**DE. BSH. Nautischer Informationsdienst.
Deckblätter zu den Karten. (21) 50/INT 1045**

***DE. BSH. Navigational Information Service.
Blocks (Chartlets) for charts. (21) 50/INT 1045***

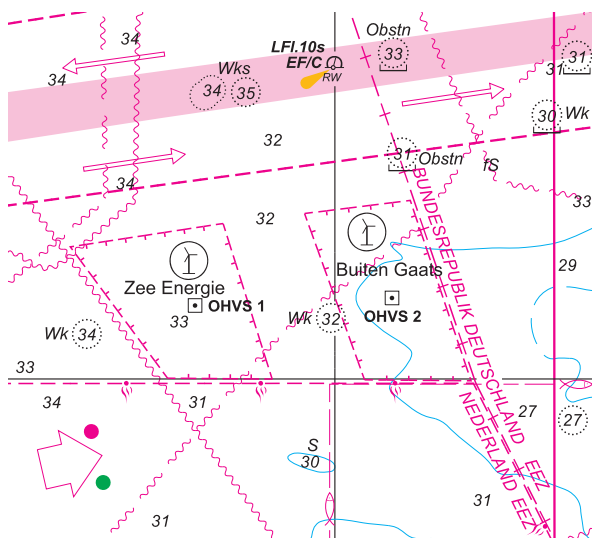
(BSH N2/17) 05/17

**DE. BSH. Nautischer Informationsdienst.
Korrigierte Preisliste 2017 zum Katalog**

***DE. BSH. Navigational Information Service.
Corrected price list 2017 to the catalogue***

(BSH N2/17) 05/17

Deckblatt vom 27.01.2017,
enthalten im NfS-Heft 05/2017,
zur Krt. (21) 50/INT 1045 „Deutsche Bucht“,
Kl. Ber. 2016, 17. VI. – © BSH 2017



Preisliste 2017
zum
Katalog
Seekarten und Bücher, Nr. 2452, 48. Ausgabe 2017
ISSN 1611-4973

Die in dieser Liste aufgeführten Preise enthalten die gesetzliche Mehrwertsteuer und sind „verbindliche Endpreise“. Für grenzüberschreitende Verkäufe innerhalb des Europäischen Wirtschaftsraumes sind sie „unverbindliche Preisempfehlungen“.

Änderungen der Preise werden in den „Nachrichten für Seefahrer“ bekannt gegeben.

The prices specified in this list are inclusive of value-added tax and are fixed sales prices. In transboundary sales within the European Economic Area, they are "recommended prices".

Changes in the prices are published in the "Nachrichten für Seefahrer".

Ab 1. Januar 2017
gelten folgende Preise

Seite	Artikel-Nr.	Titel	Euro
Seekarten			
Papierseekarten			
20–32		BSH-Seekarten im DIN A0-Format Mariners' Routeing Guide	je 30,00 30,00
33–34	104–114	BSH-Seekarten im DIN A1-Format ¹	je 15,00
		Deckblätter zu den Seekarten (soweit nicht in den NfS enthalten)	je 2,00
Papierseekarten für die Klein- und Sportschiffahrt			
Nordsee			
36	3008	Planungskarte für die Klein- und Sportschiffahrt Nordsee	30,00
	3009	Nord-Ostsee-Kanal und Eider, 7 Blätter	44,50
37	3010	Die Elbe bis Hamburg, 13 Blätter	64,50
38	3011	Die Weser bis Bremen, 16 Blätter	64,50
	3012	Die Ems von Borkum bis zum Küstenkanal, 9 Blätter	44,50
39	3013	Nordfriesische Inseln, 14 Blätter	64,50
40	3014	Zwischen Elbe, Weser und Helgoland, 16 Blätter	64,50
	3015	Ostfriesische Inseln, 13 Blätter	64,50
Ostsee			
42	3002	Planungskarte für die Klein- und Sportschiffahrt Ostsee	30,00
	3003	Kieler Bucht, Flensburger Förde, Kleiner Belt und Dänische Südsee, 21 Blätter	74,00
44	3004	Kieler Förde, rund Fehmarn, Lübecker Bucht, 16 Blätter	62,50
45	3005	Lübecker Bucht, Mecklenburger Bucht bis Møn und Boddengewässer, 23 Blätter	74,00
	3006	Rund Rügen bis Rønne und Kleines Haff, 23 Blätter	74,00
48	3020	Zatoka Pomorska, Zalew Szczeciński, Pommersche Bucht, Stettiner Haff, 13 Blätter	62,50
49	3021	Od Zatoki Pomorskiej do Mierzei Helskiej, Pommersche Bucht bis Halbinsel Hela, 12 Blätter	55,00
	3022	Zatoka Gdańska, Zalew Wiślany, Danziger Bucht, Frisches Haff, 18 Blätter	65,50

¹ Die amtlichen Seekarten im A1-Format decken zukünftig die Seegebiete der Karten für die Klein- und Sportschiffahrt ab. Nach Veröffentlichung aller Karten im A1-Format für das Seegebiet eines Kartensatzes für Klein- und Sportschiffahrt wird dieser eingezogen. Der Ersatz der Kartensätze für Klein- und Sportschiffahrt durch Karten im A1-Format wird 2017 fortgesetzt. Die Bekanntgabe neuer Karten im A1-Format erfolgt in den NfS. Die Kartenummerierung sowie die Veröffentlichungs- und Verkaufstermine sind noch offen.

Seite	Artikel-Nr.	Titel		Euro
Leerkarten				
79	2550-2570	Weltkarte, Ozeane	je	11,00
81	2572-2614	Nordatlantischer Ozean, Europäische Meere	je	11,00
Topographische Karten des Seegrundes				
57	GW1-GW7, TG0-TG6	Nordsee, Verkehrstrennungsgebiete (farbiger Ausdruck oder PDF-Datei)	je	35,00
58-59	0611-47126	Nordsee, Deutsche Bucht	je	35,00
60-63	0100-5011	Nordsee (farbiger Ausdruck oder PDF-Datei)	je	35,00
65-76	094801-22516	Ostsee (farbiger Ausdruck oder PDF-Datei)	je	35,00
Plotting sheets				
77	2-28	Plotting sheets (farbiger Ausdruck oder PDF-Datei)	je	12,50
78	1.04, 1.07, 1.10	International Bathymetric Chart of the Western Indian Ocean	je	28,50
Sonstige Karten				
19	1/INT 1	Zeichen, Abkürzungen, Begriffe in deutschen Seekarten		11,00
81	30, 49, 50, 66	Übungskarten	je	18,50
82	2920	Deutsche Seegrenzen, Deutsche Nordseeküste und angrenzende Gewässer		27,00
	2921	Deutsche Seegrenzen, Deutsche Ostseeküste und angrenzende Gewässer		27,00
82	2806	Weltkarte, Namen und nautische Grenzen der Ozeane und Meere		27,50
	2810	Weltkarte in Mercator-Abbildung		11,00
	5059	Southern North Sea Co-Tidal and Co-Range Chart		17,50
84	36	Historische Karte in zwei Teilen		15,50
	36 2, 41, 42, 49, 67, 69, 73, 74, 88, 104, 250	Historische Karten	je	11,00
Nautische Publikationen				
Seehandbücher				
51	20001	Handbuch für Brücke und Kartenhaus		80,00
	20005	Seeschiffahrtsstraßen-Ordnung mit den Bekanntmachungen der Generaldirektion für Wasserstraßen und Schifffahrt, Außenstellen Nordwest und Nord		20,00
	20031	Ostsee-Handbuch, südwestlicher Teil		65,00
	20032	Naturverhältnisse Ostsee, gebunden		25,00
	20061	Nordsee-Handbuch, südöstlicher Teil		65,00
	20062	Naturverhältnisse Nordsee und Englischer Kanal, gebunden		25,00
	2099	Berichtigungsheft zum Seehandbuch		1,00
52	5001	Handbuch Revierfunkdienst		35,00
Leuchtfeuerverzeichnisse				
53	4001	Leuchtfeuerverzeichnis, südwestliche Ostsee		47,00
	4003	Leuchtfeuerverzeichnis, südöstliche Nordsee		47,00

Seite	Artikel-Nr.	Titel		Euro
Monatskarten				
53	2420–2422	Ozean-Monatskarten	je	73,00
Sonstige Bücher nach der Schiffssicherheitsverordnung				
54	2010	Winterbetonung der deutschen Küstengewässer 2016/2017, gebunden		20,00
	2011	VTS Guide Germany		30,00
	2113	IMO, Standardredewendungen für die Seefahrt, Englisch-Deutsch, gebunden		25,00
	2115	Gezeitentafeln 2017, Europäische Gewässer, gebunden		23,00
	2119	Nachrichten für Seefahrer (Monatsbezug), geheftet		10,50
		Nachrichten für Seefahrer (Einzelbezug), geheftet		3,00
	2119.1	Digitale Nachrichten für Seefahrer (Monatsbezug)		10,50
		Digitale Nachrichten für Seefahrer (Einzelbezug)		3,00
	2119.2	Digitale Sammlung der Nachrichten für Seefahrer		
		Jahrgang 2015 (CD-ROM)		168,50
		Jahrgang 2016 (CD-ROM)		168,50
	2160	Internationales Signalbuch, gebunden		45,00
	2175	Nautisches Jahrbuch 2017, Ephemeriden und Tafeln, gebunden		35,00
	2345	Atlas der Gezeitenströme für die Nordsee, den Kanal und die britischen Gewässer		75,00
55	2346	Atlas der Gezeitenströme in der Deutschen Bucht		28,00
	5000	Handbuch Nautischer Funkdienst		35,00
Sonstige Druckschriften und Atlanten				
Druckschriften				
56	2117	Gezeitenkalender 2017		2,70
	2155	Funkdienst für die Klein- und Sportschiffahrt 2017, gebunden		20,00
	2165	Suche und Rettung, gebunden		18,00
	2452	Seekarten und Bücher, Katalog, gebunden		7,50
83	2930	Meeresbodensedimente und Meeresbodenrelief in der deutschen Ostsee		16,50
	2931–2939	Meeresbodensedimente in der deutschen Ostsee	je	16,50
83–84	2941–2949	Meeresbodenrelief in der deutschen Ostsee	je	16,50
	6001	On Board Training Record Book for Deck Cadets		14,00
	6002	On Board Training Record Book for Engineer Cadets		14,00
Atlanten				
56	2338	Climatological Ice Atlas for the western and southern Baltic Sea (1961–2010)		40,00
	2339	Klimatologischer Eisatlas für die Deutsche Bucht (mit Limfjord)		40,00
	2347	Die Strömungen in der Deutschen Bucht		32,00
	2348	Der küstennahe Gezeitenstrom in der Deutschen Bucht		29,00

Schutzgebühren

		(Direktvertrieb durch das BSH, ohne Mehrwertsteuer)	
56	6003	On Board Training Record Book for Deck Cadets Daily Report Schutzgebühr 6,00 Euro	
	6004	On Board Training Record Book for Engineer Cadets Daily Report Schutzgebühr 6,00 Euro	
	7003	Standard – Untersuchung der Auswirkungen von Offshore-Windenergieanlagen auf die Meeresumwelt (StUK3) Schutzgebühr 6,00 Euro	
	7004	Standard – Baugrunderkundung für Offshore-Windenergieparks Schutzgebühr 6,00 Euro	
	7005	Standard – Konstruktive Ausführung von Offshore-Windenergieanlagen Schutzgebühr 6,00 Euro	
	7201	Standard - Anleitung zur Kartierung des Meeresbodens mittels hochauflösender Sonare in den deutschen Meeresgebieten Schutzgebühr 6,00 Euro	

Die Artikel 6003, 6004, 7003, 7004, 7005 sind auch als Download erhältlich. Sie sind von Preis-, Mengennachlässen oder Rabatten ausgenommen.

Mengennachlässe

Entsprechend § 5 Abs. 4 Nr. 2 des Preisbindungsgesetzes gestattet das BSH, allen Wiederverkäufern von Seekarten und Büchern, folgende Mengennachlässe an Endabnehmer zu gewähren:

- ab 10 Stück 5,0 %
- ab 25 Stück 10,0 %
- ab 50 Stück 12,5 %
- ab 100 Stück 15,0 %

Diese Regelung gilt nur für Käufe desselben Endabnehmers zum Eigenbedarf und immer nur für die Stückzahl pro Titel. Unterschiedliche Titel dürfen nicht „gemischt“ werden.

Hinweise

Endverbraucher können die Produkte des BSH i.d.R. ausschließlich über den Zwischenhandel (z. B. Vertriebsstellen, Buchhändler, Sportbootausrüster) erwerben; Ausnahmen hierzu regelt die AVB. Zu den Ausnahmen gehören u. a. die Artikelnummern 6003, 6004, 7003, 7004, 7005, 7201. Zwischenhändler können die Produkte des BSH direkt beim BSH beziehen.

Nachrichten für Seefahrer (NfS) – online

Information für die Berufsschifffahrt

Die vom Bundesamt für Seeschifffahrt und Hydrographie (BSH) herausgegebenen, digitalen NfS sind als amtliche Veröffentlichung anerkannt und werden deshalb nicht mehr kostenlos auf den Internetseiten des BSH (www.bsh.de) zur Verfügung gestellt.

Die digitalen NfS können online zum gleichen Preis wie das gedruckte NfS-Heft bezogen werden.

Information für die Klein- und Sportschifffahrt

Die Klein- und Sportschifffahrt kann den Berichtigungsservice (auch als Sammelberichtigungen bekannt) für die vom BSH herausgegebenen Seekarten, Sportbootkarten und nautischen Veröffentlichungen verwenden.

German Notices to Mariners (NfS) – online

Information to commercial shipping

The digitised Nachrichten für Seefahrer (NfS) on the BSH's website are official publications for which a fee is charged, as for the printed NfS.

Digitised Nachrichten für Seefahrer (NfS) are available at the same price as printed NfS.

Information to small craft and leisure shipping

Summaries of corrections to the navigational charts, small craft charts and publications issued by the BSH can be accessed on the BSH's website.

Schifffahrt	Meeresdaten	Meeresnutzung	Produkte	Anträge	Das BSH
Berufsschifffahrt					
Sportschifffahrt			Flaggenzertifikate		
Hersteller			Sportbootvermessung		
Produkte			Berichtigungsservice Karten		
www.bsh.de			Berichtigungsservice Klein- und Sportschifffahrtskarten		
			Berichtigungsservice Bücher		
			Zeitweilige Mindertiefen deutsche Ostseeküste		
			Führerscheinfreie Sportbootmotoren		
			Navigationslichter		

Die kostenlos zur Verfügung gestellten Sammelberichtigungen ersetzen nicht die amtlichen NfS.

The summaries of corrections, which are available free of charge, do not replace the official NfS.

Allgemeine Information

Die digitalen Nachrichten für Seefahrer werden online als eine gesamte NfS-Datei und in einzelnen Dateien angeboten (alle im PDF-Format):

- Teile 1–4 der NfS
- Beilagen zu den NfS
- Seekarten-Deckblätter in den NfS

Innerhalb der gesamten NfS-Datei und in der Datei Teile 1–4 sind im Navigationsfenster der Software von Adobe Acrobat Lesezeichen eingerichtet, die das gezielte Aufsuchen von Informationen erleichtern.

Der Schifffahrt wird empfohlen, die von der IMO angenommenen „Guidelines for the on-board use and application of computers – MSC/Circ.891“ vom 21. Dezember 1998 zu beachten.

General information

The digitised Nachrichten für Seefahrer (NfS) in PDF format can be ordered completely or as:

- parts 1 to 4
- enclosures
- chart blocks

Within the files of the complete NfS and parts 1–4, the search for information is facilitated by icons on the Adobe Acrobat navigation window.

Mariners are advised to comply with the “Guidelines for the on-board use and application of computers – MSC/Circ.891” of 21 December 1998 which has been adopted by the IMO.