

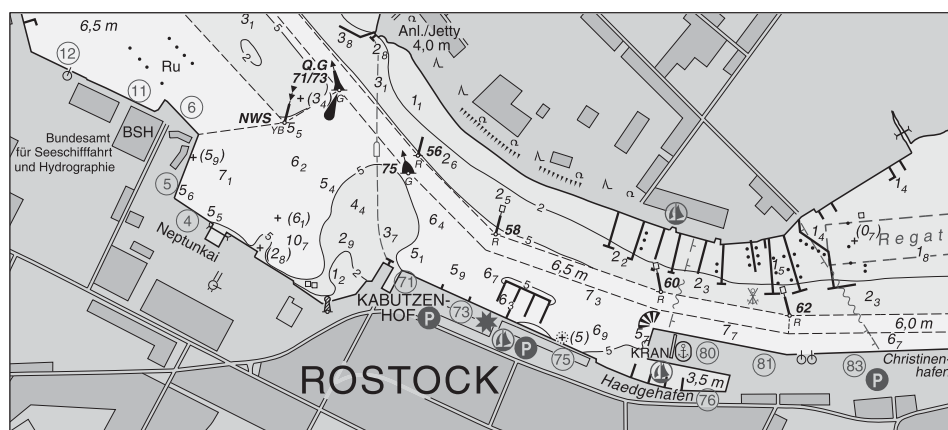
BUNDESAMT FÜR  
SEESCHIFFFAHRT  
UND  
HYDROGRAPHIE

# Nachrichten für Seefahrer

## Notices to Mariners

Amtliche Veröffentlichungen für die Seeschifffahrt  
*Official Maritime Publication*

20. Januar 2017 · 148. Jahrgang  
*20 January 2017 · Volume 148*



NfS 03/2017

**Karten, Leuchtfeuerverzeichnisse, Seehandbücher usw. bitte sofort berichtigen**

Geographische Länge bezogen auf den Nullmeridian.

Kurse und Peilungen rechtweisend in Graden von 000° bis 360°.

Sektorengrenzen der Feuer von See aus.

Tragweiten für 10 sm meteorologische Sichtweite; Sichtweiten für 5 m Augeshöhe.

Tiefenangaben und trockenfallende Höhen bezogen auf das Kartennull.

Andere Höhen bezogen auf kartenspezifische Höhenbezugsflächen.

Entfernungsangaben in metrischen Maßen sowie in Seemeilen (sm) und Kabellängen (kbl).

Zeichen und Abkürzungen in den deutschen Seekarten siehe Karte 1/INT 1.

Weitere Abkürzungen und Erklärungen im jährlichen Vorwort in Heft 1 der NfS sowie im Handbuch für Brücke und Kartenhaus.

**Übersetzungen**

Die bereitgestellten englischen Übersetzungen sind ein Service für die internationale Schifffahrt. Rechtsverbindlich ist der deutsche Text.

**Freiwillige Mitarbeit**

Jeder Hinweis zur Vervollständigung oder Berichtigung der nautischen Veröffentlichungen dient der Seeschifffahrt. Beiträge erbitten wir an das:

Bundesamt für Seeschifffahrt und Hydrographie  
Neptunallee 5, 18057 Rostock  
Telefon/Telephone +49 (0) 3 81 45 63-5 (Vermittlung/operator)  
Telefax +49 (0) 3 81 45 63-9 48 (Vermittlung/operator)  
-7 69 (Nautischer Informationsdienst/  
Navigational Information Service)  
E-Mail/E-mail nfs@bsh.de  
Internet www.bsh.de

Die Inhalte dieses Werkes sind rechtlich geschützt. Die dadurch begründeten Rechte, insbesondere die der Übersetzung, des Nachdrucks, der Vortrags, der Entnahme von Abbildungen und Tabellen, der Verbreitung, der Mikroverfilmung oder der Vervielfältigung auf anderen Wegen und der Speicherung bleiben, auch bei nur auszugsweiser Verwertung, vorbehalten. Eine Vervielfältigung dieses Werkes oder von Teilen dieses Werkes ist auch im Einzelfall nur in den Grenzen der gesetzlichen Bestimmungen der Bundesrepublik Deutschland zulässig.

Verbindlicher Endpreis Monatsabonnement € 10,50 inkl. MwSt., Einzelheft € 3,00 inkl. MwSt. (zzgl. Postzustellgebühr)

(für den Europäischen Wirtschaftsraum gelten die Preise als „Unverbindliche Preisempfehlung“)

© Bundesamt für Seeschifffahrt und Hydrographie (BSH)  
Hamburg und Rostock 2017  
www.bsh.de  
ISSN-Nr. 1437-4048  
BSH-Nr. 2119

**Charts, Lists of Lights, Sailing Directions etc. to be corrected immediately**

*Geographic longitude referred to Greenwich meridian.*

*True courses and bearings in degrees from 000° to 360°.*

*Sector limits of lights from seaward.*

*Luminous ranges at 10 nautical miles meteorological visibility, at 5 m height of eye.*

*Depths and drying heights referred to Chart Datum.*

*Other heights referred to chart specific height datum.*

*Distances in metric units, nautical miles, and cable lengths.*

*For symbols and abbreviations used in the German nautical charts, please refer to Karte 1/INT 1.*

*Additional abbreviations and explanations are provided in the preface to the annual NfS issue 1 and "Handbuch für Brücke und Kartenhaus".*

**Translations**

*The provided English translations are a service for the international shipping. The German text version prevails in any case.*

**Voluntary cooperation**

*Any information provided to supplement or correct nautical publications supports the safety of navigation. Such information should be sent to:*

*The contents of this publication are protected by copyright. All rights are reserved, specifically the rights of translation, reprinting, recitation, reuse of illustrations and tables, promulgation, reproduction on microfilm or in any other way, as well as the right of storage, either in whole or in part. Reproduction of this publication or parts of this publication is permitted only under the provisions of German law, also in individual cases.*

*Fixed price per year € 10.50 incl. VAT, single issue € 3.00 incl. VAT (plus postage)*

*(In the European Economic Area, the above prices are recommended prices)*

**P- und T-Berichtigungen/P and T corrections**

Nach den Nachrichten für Seefahrer Heft 01/2015 bis zum Heft 02/2017  
 According to the German Notices to Mariners (NfS) issue 01/2015 to issue 02/2017

**Teil 1 – Berichtigungen zu den Karten/Part 1 – Corrections to charts**

(21) 5	(21) 42	(21) 46	(21) 50	T (21) 88	(16) 1513
(21) 7	(21) 44	T (21) 47	(21) 87	(21) 103	

**Teil 2 – Berichtigungen zu den Seebüchern/Part 2 – Corrections to nautical publications**

5001 Handbuch Revierfunkdienst 2015

**Teil 3 – Berichtigungen und Informationen zum Katalog/Part 3 – Corrections and information to catalogue****Neuerscheinungen des BSH/New BSH publications**

Bücher/Books: –

Karten/Charts: –

**Teil 4 – Mitteilungen/Part 4 – Notifications**

- DE. Ostsee. Kieler Bucht. Hohwachter Bucht. Todendorf. Putlos. Schießzeiten/DE. Baltic Sea. Kieler Bucht. Hohwachter Bucht. Todendorf. Putlos. Firing exercises
- DE. Nordsee. Zeitweilige Messgeräte/DE. North Sea. Temporary measuring instruments
- IMO. BG Verkehr, Dienststelle Schiffssicherheit. Bekanntmachung von Rundschreiben des Schiffssicherheitsausschusses (MSC) der IMO/IMO. BG Verkehr, Ship Safety Division. Notification of circulars of the Maritime Safety Committee (MSC) of the IMO

**Beilagen/Enclosures**

- DE. BSH. Nautischer Informationsdienst. Liste der Berichtigungen und Mitteilungen/DE. BSH. Navigational Information Service. List of corrections and notifications

**P- und T-Berichtigungen/*P and T corrections***

**Gültige P- und T-Berichtigungen**  
vom 20. Januar 2017

***P and T Corrections in force***  
*dated 20 January 2017*

Nach den Nachrichten für Seefahrer  
Heft 01/2015 bis zum Heft 02/2017

*According to the German Notices to Mariners (NfS)*  
*issue 01/2015 to issue 02/2017*

Karten-Nr. <i>Chart No.</i>	NfS-Heft-Nr. <i>NfS issue No.</i>	Karten-Nr. <i>Chart No.</i>	NfS-Heft-Nr. <i>NfS issue No.</i>
T (16) 30	2016: 09, 23	T (16) 1511	2015: 31, 33
T (16) 31	2015: 12, 36 2016: 01	T (16) 1514	2015: 46
T (16) 32	2016: 09, 26	T (16) 1515	2016: 50
T (16) 33	2016: 09, 26	T (16) 1641	2015: 47 2016: 34–35
T (16) 34	2016: 27	T (16) 1671	2015: 20 2016: 40, 48
T (16) 35	2016: 24	T (21) 7	2016: 04
T (16) 37	2016: 24	T (21) 44	2015: 23
T (16) 43	2015: 12, 36	P (21) 50	2016: 38
T (16) 52	2015: 47	T (21) 50	2016: 34–35
T (16) 54	2016: 32–33	T (21) 88	2015: 16
T (16) 151	2015: 32, 34 2016: 29, 38, 49	T (21) 105	2015: 01, 23
T (16) 162	2016: 01, 43	T (21) 107	2015: 40
T (16) 163	2016: 43	T (21) 108	2015: 44

**Teil 1/Part 1****Berichtigungen zu den Karten/*Corrections to charts*****\* (16) 1513      Achterwasser**

Letzte NfS: 49/16

Trage ein

*Insert*+ (0<sub>8</sub>) *Rep*

54° 00,62' N 013° 54,27' E

Anmerkung: Nur in einigen Exemplaren der Karte

*Remark: In certain copies of chart only*

(BSH N2/16) 03/17

**\* (21) 5              NW-lich Sandstedt**

INT 1458

3011

**Teil 1**

Letzte NfS: 39/16

Ersetze

*Replace*7<sub>8</sub>

durch

*by*6<sub>3</sub>

53° 21,91' N 008° 30,17' E

(WSA Bremerhaven, Peilplan 61362/16) 03/17

**\* (21) 7              W-lich Hooksielplate**

INT 1460

Letzte NfS: 49/16

Ersetze

*Replace*19<sub>6</sub>

durch

*by*18<sub>1</sub>

53° 39,19' N 008° 07,23' E

Trage ein

*Insert*14<sub>3</sub>

und streiche

*and delete*15<sub>2</sub>

dicht dabei

*close by*

53° 38,36' N 008° 08,20' E

Anmerkung: Nur in einigen Exemplaren der Karte

*Remark: In certain copies of chart only*

(WSA Wilhelmshaven, Peilplan 60406/16) 03/17

**\* (21) 42              Nordostreeede**

INT 1366

3009

**Plan C**

Letzte NfS: 51/16

Trage ein

*Insert*

53° 53,276' N 009° 09,448' E

(WSA Cuxhaven 7/17) 03/17

\* (21) 44 **Großer Vogelsand. Norderelbe**

INT 1452

3010, 3014

Letzte NfS: 02/17

Trage ein

*Insert*

#

54° 00,96' N 008° 26,15' E

54° 00,90' N 008° 26,12' E

54° 00,80' N 008° 27,29' E

53° 59,94' N 008° 29,07' E

53° 59,95' N 008° 29,53' E

53° 59,71' N 008° 37,23' E

53° 59,34' N 008° 38,44' E

(WSA Cuxhaven 9–15/17) 03/17

\* (21) 46 **Nordostreeede**

INT 1453

3010, 3014

Letzte NfS: 51/16

Trage ein

*Insert*

⊕

53° 53,276' N 009° 09,448' E

(WSA Cuxhaven 7/17) 03/17

\* T (21) 47 **Leitdämme N-lich Pagensand**

INT 1454

3010

Letzte NfS: 49/16

Füge hinzu

*Add*

eingezogen/withdrawn

bei

*at*

53° 43,1' N 009° 29,0' E

(WSA Hamburg 1(T)/17) 03/17

\* (21) 50 **NW-lich OWP BARD Offshore 1. N-lich Steingrund**

INT 1045

Letzte NfS: 48/16

Trage ein

*Insert*

Mess-G.

⊙ 4 Tn

54° 30,7' N 005° 49,3' E

Ersetze

*Replace*

#

durch *Wk*

by

54° 18,62' N 008° 02,86' E

(WSA Cuxhaven 5(T)/15; WSA Tönning 2/17) 03/17

\* (21) 87 **N-lich Steingrund**

INT 1413

Letzte NfS: 52/16

Ersetze  
*Replace*

#

durch  *Wk*  
*by*

54° 18,62' N 008° 02,86' E

(WSA Tönning 2/17) 03/17

\* T (21) 88 **Vorhafen**

3013, 3014, 3015

Letzte NfS: 52/16

Streiche  
*Delete*zwischen  
*between*

54° 10,4' N 007° 53,7' E

54° 10,2' N 007° 53,9' E

(16/15 – T (21) 88 aufgehoben/*cancelled*)

(WSA Tönning 5/17) 03/17

\* (21) 103 **W-lich Hever. N-lich Steingrund**

INT 1412

3013

Letzte NfS: 48/16

Ersetze  
*Replace**2Wks*durch  *Wk*  
*by*

54° 21,13' N 008° 09,28' E

#

durch  *Wk*  
*by*

54° 18,62' N 008° 02,86' E

(WSA Tönning 1, 2/17) 03/17

**Teil 2/Part 2****Berichtigungen zu den Seebüchern/*Corrections to nautical publications***

(Gültig bis zur nächsten Ausgabe)

*(Valid till next edition)***5001 Handbuch Revierfunkdienst 2015****S. 11 Allgemeine Angaben** (Fortsetzung). SOUNDREP, ersetze alle Angaben durch:

## SOUNDREP

## Gebiet

siehe Abb. S. 12

## Dienststelle

Sound VTS Malmö

## Kontakt

Ruf Sound Traffic

Frequenz UKW-Kanal 16, **73** (Sektor 1)16, **71** (Sektor 2)

68, 79 (Informationsdienst und Reservekanäle)

Telefon +46 (0) 7 71 63 06 00

E-Mail contact@soundvts.org

Internet www.soundvts.org

## Meldedaten

A Fahrzeugname, Unterscheidungssignal, IMO-Schiffsidentifikationsnummer

B Datum und Uhrzeit

C Position

E Kurs über Grund

F Geschwindigkeit über Grund

I nächster Anlaufhafen und ETA

L vorgesehener Reiseweg

O Tiefgang

P Ladungseinheiten, Menge und Art der gefährlichen oder umweltschädlichen Ladung

Q Schäden und Beeinträchtigungen der Manövriereigenschaften

T Kontaktinformationen Schiffseigentümer oder Agentur

U Schiffsgröße wenn Höhe über 35 m

W Anzahl der Personen an Bord

X Art und Menge der Bunkerbestände für Fahrzeuge mit mehr als 1 000 BRZ

Meldungsabgabe auch mittels AIS, E-Mail und Internet möglich

(SE 632/11600/17) 03/17



**Teil 3/Part 3****Berichtigungen zum Katalog/*Corrections to catalogue***

Berichtigungen zum Katalog Seekarten und Bücher,  
48. Ausgabe 2017 sowie weiteren Informationen  
zum Katalog Seekarten und Bücher

*Corrections to the catalogue of nautical charts and  
books, 48<sup>th</sup> edition 2017 and further information to  
the catalogue of nautical charts and books*

**2452 Seekarten und Bücher Katalog 2017**

**S. 54 Sonstige nautische Publikationen.** Ersetze zu 2119 durch:

Publikations- nummer	ISBN /ISSN	Titel	Ausgabe
zu 2119	978-3-86987-690-0 978-3-86987-759-4	Digitale Sammlung (CD-Rom) des NfS-Jahrgangs 2015 Digitale Sammlung (CD-Rom) des NfS-Jahrgangs 2016  Deckblätter zum Leuchtfeuerverzeichnis Zusätzlich zu den NfS (2119) können Deckblätter zum Lfv. von den Vertriebsstellen bezogen werden.	2016 2017  wöchentlich

(BSH N2/17) 03/17

**Informationen zum Katalog/*Information to catalogue***

Beabsichtigte Neue Ausgaben  
Die Karten erscheinen innerhalb der nächsten 1–3  
Wochen.

*New Editions scheduled for publications  
The charts will be published within the next 1–3  
weeks.*

**2452 Seekarten und Bücher Katalog 2017**

**S. 36**

Krt. Nr.	ISBN /ISSN	Titel	Maßstab 1:	Ausgabe
3008	978-3-86987-763-1	Planungskarte für die Klein- und Sportschiffahrt Nordsee	375 000	2017

(BSH N2/17) 03/17

## Teil 4/Part 4 Mitteilungen/Notifications

### \* DE. Ostsee. Kieler Bucht. Hohwachter Bucht. Todendorf. Putlos. Schießzeiten

a)	Putlos	Zeit/Schedule	b)	Todendorf	Zeit/Schedule
	30.01.2017	09:00–17:00		30.01.2017	09:00–17:00
	31.01.2017	09:00–17:00		31.01.2017	09:00–17:00
	01.02.2017	09:00–20:30		01.02.2017	09:00–20:30
	02.02.2017	09:00–20:30		02.02.2017	09:00–20:30
	03.02.2017	09:00–12:30		03.02.2017	09:00–12:30
	04.02.2017	Kein Schießbetrieb No firing exercises		04.02.2017	Kein Schießbetrieb No firing exercises

Die Schießzeiten sind ohne Gewähr. Maßgebend sind die Signale auf den Signalstellen (s. Krt.) und auf den Sicherungsfahrzeugen. Das Warngebiet auf See ist zu den oben genannten Schießzeiten gefährdet. Das Befahren ist gemäß Verordnung über Sicherungsmaßnahmen für militärische Sperr- und Warngebiete an der schleswig-holsteinischen Ost- und Westküste und im Nord-Ostsee-Kanal vom 1. Juni 2012 (BAnz. AT 11.06.2012 V1), zuletzt geändert durch die Verordnung vom 8. April 2013 (BAnz. AT 15.04.2013 V1) **verboten**. Es finden auch außerhalb dieser festgesetzten Schießzeiten Übungen statt, bei denen Leucht- und Signalmunition, außer Signal rot, verschossen wird.

Das Gefahrenggebiet (bezeichnet durch die Leuchtonnen H 1 bis H 3) außerhalb der Warngebiete ist während der Schießzeiten möglichst zu meiden und kann nach vorheriger Absprache mit der Bundeswehr befahren werden.

Die Küstenfunkstelle **Todendorf Naval** verbreitet von Montag bis Freitag jeweils 07:30, 11:00 und 15:30 Uhr, in Ausnahmefällen am Sonnabend 07:30 und 11:00 Uhr, eine Lagemeldung auf UKW-Kanal 11 zu den aktuellen Gefahrenbereichen für den Schießbetrieb.

Die Lagemeldung wird 5 Minuten zuvor auf UKW-Kanal 16 angekündigt.

### \* DE. Baltic Sea. Kieler Bucht. Hohwachter Bucht. Todendorf. Putlos. Firing exercises

*The schedule is not guaranteed. The signals shown at signal stations (see chart) and on control vessels prevail. Navigation in the caution area during the above firing times is dangerous. Navigation is **prohibited** under the relevant shipping ordinance on safety measures in exercise areas off the coast of Schleswig-Holstein, dated 1 June 2012, (Federal Legal Gazette, 11.06.2012), last amended by the Ordinance of 8 April 2013 (Federal Legal Gazette, 15.04.2013). Exercises including use of illuminating and signalling ammunition, except red signals, also take place outside scheduled times.*

*The danger area (marked by light-buoys H 1 to H 3) outside the caution areas should be avoided during firing exercises but vessels may pass through after permission has been granted by the Bundeswehr.*

*The coast radio station **Todendorf Naval** transmits updated situation broadcasts concerning the danger area from Monday through Friday at 0730, 1100 and 1530, in exceptional cases also on Saturday at 0730 and 1100, on VHF channel 11.*

*The situation broadcast will be announced 5 minutes in advance on VHF channel 16.*

(WSA Lübeck 175/16; 5/17) 03/17

### \* DE. Nordsee. Zeitweilige Messgeräte

(Mitteilung im NfS-Heft 02/2017 aufgehoben)

Zahlreiche Messgeräte liegen zeitweilig in den Küstengewässern und der ausschließlichen Wirtschaftszone Deutschlands aus.

Die Tabelle weist auf die diesbezüglichen, gültigen Bekanntmachungen für Seefahrer (BfS) der zuständigen Wasserstraßen- und Schifffahrtsämter (WSÄ) hin. Die Bekanntmachungen enthalten weitere Angaben zu Anzahl der Messstellen, deren genaue geographische Lage, den betroffenen Karten, der voraussichtlichen Dauer und besondere Bemerkungen.

Die Messgeräte sind mit gelben Tonnen oder Leuchtonnen bezeichnet und in sicherem Abstand (mindestens 2 Kabel) zu passieren. Die Karte mit dem besten Maßstab ist berücksichtigt.

### \* DE. North Sea. Temporary measuring instruments

(Notification in NfS issue 02/2017 cancelled)

Numerous measuring instruments are established temporarily in the German coastal waters and Exclusive Economic Zone.

The table below lists currently valid notifications (BfS) of the Waterways and Shipping Boards (WSA). The notifications contain additional details concerning the number of measuring points, their geographic position, charts affected, expected duration, and special notes.

The measuring instruments are marked either by yellow buoys or by yellow light-buoys and have to be passed at a safe distance (at least 2 cables). The most convenient chart is quoted.

Weitere Angaben zu Messgeräten siehe IHO Circular Letter 30/2000 und Handbuch für Brücke und Kartenhaus.

Die Tabelle ist auf folgender BSH-Webseite online:  
[http://www.bsh.de/en/Maritime\\_shipping/Commercial\\_shipping/Navigational\\_warnings/measuring\\_instruments\\_/index.jsp](http://www.bsh.de/en/Maritime_shipping/Commercial_shipping/Navigational_warnings/measuring_instruments_/index.jsp)

*For additional information about the measuring instruments, please refer to IHO Circular Letter 30/2000 and Handbuch für Brücke und Kartenhaus. The table is available online on the BSH's following internet page:*

*[http://www.bsh.de/en/Maritime\\_shipping/Commercial\\_shipping/Navigational\\_warnings/measuring\\_instruments\\_/index.jsp](http://www.bsh.de/en/Maritime_shipping/Commercial_shipping/Navigational_warnings/measuring_instruments_/index.jsp)*

WSA mit BFS-Nummer	Datum	Seegebiet	Karten	Bemerkungen
<i>WSA with BfS No.</i>	<i>Date</i>	<i>Sea area</i>	<i>Charts</i>	<i>Remarks</i>
WSA Tönning 4(T)/17	05.01.2017	Deutsche Bucht	50, 103	
WSA Tönning 118(T)/16	15.07.2016	Rochelsteert	105, 106	
WSA Tönning 117(T)/16	15.07.2016	Meldorfer Bucht	105	
WSA Tönning 116(T)/16	15.07.2016	Sylt	108	
WSA Tönning 115(T)/16	15.07.2016	Sylt	108	
WSA Tönning 110(T)/16	15.07.2016	Deutsche Bucht	50, 103	
WSA Cuxhaven 49(T)/16	05.04.2016	Deutsche Bucht	50	
WSA Tönning 33(T)/16	10.02.2016	Sylt	103	
WSA Emden 8(T)/16	05.02.2016	Deutsche Bucht	50, 87	
WSA Cuxhaven 22(T)/16	03.02.2016	Deutsche Bucht	50	
WSA Cuxhaven 21(T)/16	03.02.2016	Deutsche Bucht	50	
WSA Cuxhaven 15(T)/16	13.01.2016	Deutsche Bucht	50	
WSA Cuxhaven 112(T)/15	24.11.2015	Deutsche Bucht	50	
WSA Cuxhaven 109(T)/15	12.11.2015	Deutsche Bucht	50	
WSA Emden 151(T)/14	25.11.2014	Deutsche Bucht	89	
WSA Cuxhaven 77(T)/14	24.07.2014	Deutsche Bucht	50	
WSA Emden 24(T)/14	03.03.2014	Deutsche Bucht	90	
WSA Tönning 4/14	17.01.2014	Helgoland	88	
WSA Tönning 176(T)/13	aufgehoben/ <i>cancelled</i>			
WSA Cuxhaven 5(T)/15	dauerhaft kartiert/ <i>permanently charted</i>		50	Siehe/see 03/17 – (21) 50

(WSA Tönning 176(T)/13; WSA Cuxhaven 5(T)/15) 03/17

\* **IMO. BG Verkehr, Dienststelle Schiffssicherheit. Bekanntmachung von Rundschreiben des Schiffssicherheitsausschusses (MSC) der IMO**

(Siehe zuletzt NfS-Heft 02/2017)

Die Dienststelle Schiffssicherheit der Berufsgenossenschaft Verkehrswirtschaft Post-Logistik Telekommunikation (BG Verkehr) hat im Verkehrsblatt 24/2016 die folgende Rundschreiben des Schiffssicherheitsausschusses (MSC) der Internationalen Seeschiffahrtsorganisation (IMO) in deutscher Sprache amtlich bekannt gemacht.

**Rundschreiben MSC.1/Circ.1163/Rev.10**

Internationales Übereinkommen von 1978 über Normen für die Ausbildung, die Erteilung von Befähigungszeugnissen und den Wachdienst von Seeleuten (STCW) in seiner zuletzt geänderten Fassung, siehe VkB1. 24/2016 Nr. 200

**Rundschreiben MSC.1/Circ.1528**

Einheitliche Interpretationen zu den Kapiteln 5, 6 und 9 des FSS-Codes, siehe VkB1. 24/2016 Nr. 201

\* **IMO. BG Verkehr, Ship Safety Division. Notification of circulars of the Maritime Safety Committee (MSC) of the IMO**

(See last NfS issue 02/2017)

The Dienststelle Schiffssicherheit (Ship Safety Division) of the German Social Accident Insurance Institution for Commercial Transport, Postal Logistics and Telecommunication (BG Verkehr) has published in the Verkehrsblatt 24/2016 (Gazette of the Federal Ministry of Transport and Digital Infrastructure) the following Circulars in German language issued by the Maritime Safety Committee (MSC) of the International Maritime Organization (IMO).

**Circular MSC.1/Circ.1163/Rev.10**

International Convention on Standards of Training, Certification and Watchkeeping for Seafarers (STCW Convention), 1978, as amended,

see VkB1. 24/2016 No. 200

**Circular MSC.1/Circ.1528**

Approved unified interpretations of chapters 5, 6 and 9 of the FSS Code, see VkB1. 24/2016 No. 201

**Rundschreiben MSC.1/Circ.1533**

Überarbeitete Richtlinien für Evakuierungsanalysen für neue und vorhandene Fahrgastschiffe,

siehe VkBli. 24/2016 Nr. 202

**Rundschreiben MSC.1/Circ.1546**

Einheitliche Interpretationen zum Internationalen Schiffsvermessungs-Übereinkommen von 1969,

siehe VkBli. 24/2016 Nr. 203

**Rundschreiben MSC.1/Circ.1547**

Anleitung zur Anwendung von Regel II-1/3-12 SOLAS auf Schiffe, die vor dem 1. Juli 2018 abgeliefert werden,

siehe VkBli. 24/2016 Nr. 204

**Rundschreiben A.747(18)**

Anwendung von Vermessungsregeln auf Tanks für getrennten Ballast in Öltankschiffen,

siehe VkBli. 24/2016 Nr. 205

**Rundschreiben MSC.403(96)**

Änderungen des Internationalen Codes für Brand-sicherheitssysteme (FSS-Code),

siehe VkBli. 24/2016 Nr. 207

**Rundschreiben MSC-MEPC.2/Circ.14**

Produkte, die Sauerstoff-Abhängige Inhibitoren erfordern,

siehe VkBli. 24/2016 Nr. 208

**Rundschreiben TM.5/Circ.4**

Internationales Schiffsvermessungs-Übereinkommen von 1969 – Vorläufige Formel zur Berechnung einer verminderten Bruttoreaumzahl von oben offenen Containerschiffen,

siehe VkBli. 24/2016 Nr. 209

**Rundschreiben TM.5/Circ.5**

Interpretation der Bestimmungen des Internationalen Schiffsvermessungs-Übereinkommen von 1969,

siehe VkBli. 24/2016 Nr. 210

**Circular MSC.1/Circ.1533**

*Revised Guidelines on evacuation analyses for passenger ships were approved through a new MSC.1/Circ.1533,*

*see VkBli. 24/2016 No. 202*

**Circular MSC.1/Circ.1546**

*Unified interpretations of the 1969 Tonnage Measurement Convention,*

*see VkBli. 24/2016 No. 203*

**Circular MSC.1/Circ.1547**

*Guidance on the application of SOLAS regulation II-1/3-12 to ships delivered before 1 July 2018,*

*see VkBli. 24/2016 No. 204*

**Circular A.747(18)**

*Application of tonnage measurement of segregated ballast tanks in oil tankers,*

*see VkBli. 24/2016 No. 205*

**Circular MSC.403(96)**

*Adoption of amendments to the international FSS Code,*

*see VkBli. 24/2016 No. 207*

**Circular MSC-MEPC.2/Circ.14**

*Products requiring oxygen-dependant inhibitors,*

*see VkBli. 24/2016 No. 208*

**Circular TM.5/Circ.4**

*International Convention on Tonnage Measurement of Ships, 1969 – Previous method to calculate a reduced gross tonnage of open-top containerships,*

*see VkBli. 24/2016 No. 209*

**Circular TM.5/Circ.5**

*Interpretation of the provisions of the International Convention on Tonnage Measurement of Ships, 1969,*

*see VkBli. 24/2016 No. 210*

(VkBli. 24/2016) 03/17

**Beilagen/*Enclosures***

**DE. BSH. Nautischer Informationsdienst.  
Liste der Berichtigungen und Mitteilungen**

***DE. BSH. Navigational Information Service.  
List of corrections and notifications***

(BSH N2/17) 03/17

## Liste der Benachrichtigungen und Mitteilungen

Von 26/2016 bis 52/2016

Nach den Nachrichten für Seefahrer

Laut SchSV müssen die für die jeweilige Reise notwendigen neuesten Ausgaben der amtlichen nautischen Veröffentlichungen beschafft, an Bord mitgeführt und berichtigt werden. Um veraltete Ausgaben an Bord weiter berichtigen zu können, werden NfS-Hefte mit Berichtigungen für diese eigentlich überholten Veröffentlichungen ebenfalls noch in der Liste ausgeführt. Für rückwirkende Berichtigungen über längere Zeiträume empfiehlt es sich, die Listen zu sammeln. Die Ausführung der Berichtigungen sollte dabei immer mit dem neuesten NfS-Heft begonnen werden.

Eine **halbfett** gedruckte Heft-Nr. zeigt an, dass in diesem Heft eine Neue Karte, Neue Ausgabe oder ein neues Seebuch veröffentlicht wurde.

## List of corrections and notifications

Issue 26/2016 to 52/2016

According to the German notices to mariners

Under the Ship Safety Ordinance (SchSV), vessels have to carry the latest issues of the official nautical publications required for the intended voyage; the publications have to be kept corrected up-to-date. The list also includes NfS issues with corrections to old charts, so that old charts can still be updated if necessary. For corrections covering longer past periods, it is recommended to collect the lists. Nautical publications should be corrected immediately, beginning with the most recent NfS issue.

An issue number in **semibold** print indicates that a new chart, new issue or a new Sailing Directions has been published in this particular issue.

## Kartenberichtigungen/Corrections to charts

Karten-Nr. Chart No.	NfS-Heft-Nr. NfS issue No.	Karten-Nr. Chart No.	NfS-Heft-Nr. NfS issue No.
(10) 98	34–35	(16) 1672	26, 28, 41, (T) 43, (T) 51, 52
(10) 2911	30	(20) 101	26, 27, 37, 44, 45, 49, (T) 52
(16) 26	(T) 26, 50	(21) 2	27, 28, 29, 31, 36, 40, 45, <b>47</b> , 48, 49
(16) 30	(T) 26, 27, 32–33, 50, (T) 50, 51	(21) 3	28, 51
(16) 31	34–35, (T) 50	(21) 4	26, 37, 39, 45, <b>51</b>
(16) 32	(T) 26, 27, 28, 36, 39	(21) 5	26, 30, 39
(16) 33	(T) 26, <b>36</b> , 39	(21) 7	26, 31, 39, 40, <b>47</b> , 49
(16) 34	(T) 27	(21) 42	28, 34–35, 36, 39, 42, (P) 46, 51
(16) 36	<b>36</b> , (T) 42, (T) 50, (T) 51	(21) 44	26, 29, <b>30</b> , 31, 34–35, 40, <b>42</b> , 45, 51
(16) 37	34–35	(21) 46	28, (T) 31, 34–35, 36, 37, 38, 39, 45, 46, (P) 46, 48, 51
(16) 40	26, 30, 31, 32–33, 37, 38, 39, 44, 48, 49	(21) 47	30, 38, 39, 46, 49
(16) 41	27	(21) 48	38, 48
(16) 43	<b>26</b> , (T) 26, 50	(21) 49	28, 29, 48
(16) 54	27, 28, (T) 32–33, 51	(21) 50	<b>27</b> , 31, 34–35, (T) 34–35, 38, (P) 38, 42, 47, (T) 48
(16) 64	38, 39, 44	(21) 87	<b>30</b> , 31, 37, 38, 40, 48, 52
(16) 100	(T) 26, 50	(21) 88	(T) 48, 49, 52
(16) 151	(T) 29, 30, 31, 32–33, (T) 34–35, (T) 38, 40, <b>48</b> , (T) 49	(21) 89	32–33, 36, 37, 38, <b>50</b> , 52
(16) 162	27, 31, 32–33, 41, (T) 43	(21) 90	28, 30, 31, 32–33, 36, 44, 45, 48, (T) 49, (T) 51
(16) 163	27, 41, (T) 42, (T) 43, (T) 51	(21) 91	27, 32–33, 36, 45, <b>52</b>
(16) 1511	46, (T) 46, 47	(21) 92	47, 52
(16) 1512	<b>32–33</b>	(21) 103	48
(16) 1513	<b>45</b> , 49	(21) 105	<b>36</b> , <b>42</b>
(16) 1514	<b>44</b>	(21) 106	<b>42</b> , 47, 48
(16) 1515	(T) 34–35, (T) 49, (T) 50, (T) 52, 52	(21) 107	28, <b>31</b> , 32–33, 34–35, 44
(16) 1516	32–33	(21) 108	<b>30</b>
(16) 1517	26, 27, 31, 36, 40		
(16) 1579	44		
(16) 1641	(T) 34–35		
(16) 1671	(T) 39, (T) 40, 41, (T) 42, (T) 48, (T) 49, (T) 51		

**Seebuchberichtigungen/Corrections to nautical publications**

Seebuch-Nr. <i>Publication No.</i>	NfS-Heft-Nr. <i>NfS issue No.</i>	Seebuch-Nr. <i>Publication No.</i>	NfS-Heft-Nr. <i>NfS issue No.</i>
2011	<b>36</b>	5001	46
2115	<b>37</b>	20001	34–35, 39, 41
2155	28, 44	20005	32–33
2175	<b>34–35</b>	20031	26, 29, 32–33, 34–35, 37, 42,
5000	28, 43, 44, 46, 52	20061	43, 45, 48
			29, 34–35

**Mitteilungen/Notifications**

	NfS-Heft-Nr. <i>NfS issue No.</i>
DE. BG Verkehr, Dienststelle Schiffssicherheit. Bekanntmachungen. Rundschreiben MEPC.1/Circ.736/Rev.2 des Ausschusses für den Schutz der Meeresumwelt der IMO	26
DE. BG Verkehr, Dienststelle Schiffssicherheit. Bekanntmachung. Tatbestände, die auf Grund besonderer Rechtsvorschriften in das Seetagebuch einzutragen sind	42
DE. BG Verkehr, Dienststelle Schiffssicherheit. Bekanntmachungen. Empfehlung für Verwaltungen, Hafenstaatkontrollbehörden, Unternehmen Hafenumschlagsanlagen und Kapitäne hinsichtlich der SOLAS-Anforderungen an die bestätigte Bruttomasse von beladenen Containern	28
DE. BG Verkehr, Dienststelle Schiffssicherheit. Bekanntmachungen. Rundschreiben des Schiffssicherheitsausschusses (MSC) der IMO	26, 28, 30, 43
DE. BG Verkehr, Dienststelle Schiffssicherheit. Leitfaden für die Umsetzung von Betriebssicherheitssystemen an Bord von Traditionsschiffen	34–35
DE. BMVI. Bekanntmachung des Standes der medizinischen Anforderungen in der Seeschifffahrt (Stand der medizinischen Erkenntnisse)	46
DE. BMVI. Bekanntmachung von Entschließungen des Ausschusses für den Schutz der Meeresumwelt (MEPC) der IMO	46
DE. BMVI. Gesetze und Verordnungen. Erste Verordnung zur Änderung der Schiffsbesetzungsverordnung	30
DE. BMVI. Gesetze und Verordnungen. Neufassung des Seeaufgabengesetzes	30
DE. BMVI. Gesetze und Verordnungen. Richtlinie zur Durchführung der Gefahrgutverordnung See	31
DE. BMVI. Gesetze und Verordnungen. Sechzehnte Schiffssicherheitsanpassungsverordnung	30
DE. BMVI. Änderung der Vorläufigen Anleitung für die Ausbildung von Seeleuten auf Schiffen, die Gase oder andere Brennstoffe mit niedrigem Flammpunkt verwenden	34–35
DE. BMVI. Änderung des Formblattes gemäß Anhang II der Richtlinie 2000/59/EG über Hafenauffangeinrichtungen für Schiffsabfälle und Ladungsrückstände	27
DE. BSH. Eisbericht. Amtsblatt des Bundesamtes für Seeschifffahrt und Hydrographie	49
DE. BSH. Bekanntmachungen. Nautische Ephemeriden, Höhe und Azimut von Sonne und Fixsternen mit Taschenrechner: Werte für 2017 und 2018	52
DE. BSH. Bekanntmachungen. Einrichtung einer Sicherheitszone gemäß § 11 der Seeanlagenverordnung (SeeAnIV) im Bereich des Offshore-Windenergievorhaben „alpha ventus“, „Borkum Riffgrund I“, Trianel Windpark Borkum, Bauphase I sowie der Konverterplattformen „DoWin alpha“ und „DoWin gamma“ wegen Erweiterung im Bereich des Windenergievorhabens „Merkur Offshore“ in der AWZ der Nordsee	47
DE. BSH. Bekanntmachungen. Errichtung und Betrieb von Windenergieanlagen im Bereich der deutschen ausschließlichen Wirtschaftszone (AWZ) der Nordsee	41

DE. BSH. Bekanntmachungen. Konsultation und Durchführung eines Anhörungs-termins im Verfahren zur Festlegung der ausnahmsweise zulässigen clusterübergreifenden Anbindungen nach Windenergie-auf-See-Gesetz (WindSeeG) für die Nord- und Ostsee im Jahr 2016 – Teil 1 – im Rahmen der Fortschreibung der Bundesfachpläne Offshore (BFO) gemäß § 17a Energiewirtschaftsgesetz (EnWG) für die ausschließliche Wirtschaftszone (AWZ) der Nord- und Ostsee für die Jahre 2016/2017 und der Fortschreibung des Umweltberichts nach § 14I Gesetz über die Umweltverträglichkeitsprüfung (UVPG) – Teil 2 –	32–33
DE. BSH. Bekanntmachungen. Änderung des Vorhabens „EnBW Hohe See“	27
DE. BSH. Bekanntmachungen. Änderung des Vorhabens „Offshore Windenergiepark Trianel Windpark Borkum“, Bauphase 2	27
DE. BSH. Bekanntmachungen. Öffentliche Auslegung von Unterlagen im Rahmen des Planfeststellungsverfahrens BorWin3 und BorWin gamma	30
DE. BSH. Eisbericht. Amtsblatt des Bundesamtes für Seeschifffahrt und Hydrographie	45
DE. BSH. Nautischer Informationsdienst. Seebücher	26, 40
DE. BSH. NfS-Jahrgang 147. Ausgabetermine 2016	31
DE. BSU. Veröffentlichung Untersuchungsbericht Nr. 337/14	29
DE. BSU. Veröffentlichung Untersuchungsbericht Nr. 34/16	46
DE. BSU. Veröffentlichung Untersuchungsbericht Nr. 370/14	31
DE. GDWS. Allgemeinverfügung zur Regelung des Befahrens einer Sicherheitszone nach § 7 Absatz 3 der Verordnung zu den Internationalen Regeln von 1972 zur Verhütung von Zusammenstößen auf See vom 8. November 2016	47
DE. Nordsee. BSH. Bekanntmachung des Bundesamtes für Seeschifffahrt und Hydrographie (BSH) über die Festlegung der ausnahmsweise zulässigen clusterübergreifenden Anbindungen nach Windenergie-auf-See-Gesetz (WindSeeG) für die Nord- und Ostsee im Jahr 2016 – Teil 1 –	49
DE. Nordsee. BSH. Bekanntmachungen des Unterbleibens einer Umweltverträglichkeitsprüfung (UVP) gemäß § 3 a Umweltverträglichkeitsprüfungsgesetz (UVPG). Änderung des Windparkvorhabens Albatros	52
DE. Nordsee. Bekanntmachung über die Auslegung der Plangenehmigung des Bundesamtes für Seeschifffahrt und Hydrographie Hamburg vom 5. Oktober 2016 für die Errichtung und den Betrieb des Offshore-Windenergieparks „Trianel Windpark Borkum, Bauphase 2“ in der deutschen ausschließlichen Wirtschaftszone (AWZ) der Nordsee nebst den dazugehörigen plangenehmigten Unterlagen	47
DE. Nordsee. Militärische Übungen. NW-lich Helgoland Schießübungen der Deutschen Luftwaffe in Gebieten über See	43
DE. Nordsee. NW-lich Helgoland. Schießübungen der Deutschen Luftwaffe in Gebieten über See	48
DE. Nordsee. NW-lich Helgoland. Artillerie-, Flugkörper- und Torpedoschießübungen	50
DE. Nordsee. Zeitweilige Messgeräte	29, 32–33, 34–35, 37, 44, 48
DE. Ostsee. Eckernförder Bucht. Militärische Übungen	39
DE. Ostsee. Flensburger Förde. Militärische Übungen	28
DE. Ostsee. Gewässer um Rügen. Artillerie- und Torpedoschießübungen	50
DE. Ostsee. Kieler Bucht. Artillerie- und Torpedoschießübungen	50
DE. Ostsee. Kieler Bucht. Hohwachter Bucht. Todendorf. Putlos. Schießzeiten	26, 27, 31, 32–33, 34–35, 36, 37, 38, 39, 40, 41, 42, 43, 44, 45, 46, 47, 48, 49, 51, 52
DE. Ostsee. Kieler Förde. Hörnbrücke. Öffnungszeiten	36, 44
DE. Ostsee. Mecklenburger Bucht. Militärische Übungen	32–33
DE. Ostsee. N-lich und W-lich Fehmarn. Militärische Übungen	34–35
DE. Ostsee. Zeitweilige Messgeräte	26, 27, 36, 47, 51
IMO. BG Verkehr, Dienststelle Schiffssicherheit. Bekanntmachungen. Rundschreiben des Schiffssicherheitsausschusses (MSC)	50



IMO. BG Verkehr, Dienststelle Schiffssicherheit. Bekanntmachungen von Entschlieungen und Rundschreiben des Schiffssicherheitsausschusses (MSC) der IMO	47
IMO. BG Verkehr, Dienststelle Schiffssicherheit. Bekanntmachung von Entschlieungen des Schiffssicherheitsausschusses (MSC) der IMO	46
IMO. STCW. nderung zu Teil B des STCW-Codes	31
YE. BMI. Gefhrdungshinweis fr die Hafen- und Kstengebiete	44

### Beilagen/*Enclosures*

	NfS-Heft-Nr. <i>NfS issue No.</i>
DE. BG Verkehr, Dienststelle Schiffssicherheit. Bekanntmachungen. Tatbestnde, die auf Grund besonderer Rechtsvorschriften in das Seetagebuch einzutragen sind	42
DE. BG Verkehr, Dienststelle Schiffssicherheit. Leitfaden fr die Umsetzung von Betriebssicherheitssystemen an Bord von Traditionsschiffen	34–35
DE. BMVI. Bekanntmachung der Neufassung des Seeaufgabengesetzes	30
DE. BMVI. Bekanntmachung des Standes der medizinischen Anforderungen in der Seeschifffahrt	46
DE. BMVI. Erste Verordnung zur nderung der Schiffsbesetzungsverordnung	30
DE. BMVI. Richtlinien zur Durchfhrung der Gefahrgutverordnung See	31
DE. BMVI. Sechzehnte Schiffssicherheitsanpassungsverordnung	30
DE. BMVI. nderung der Vorlufigen Anleitung fr die Ausbildung von Seeleuten auf Schiffen, die Gase oder andere Brennstoffe mit niedrigem Flammpunkt verwenden	34–35
DE. BMVI. nderung des Formblattes gem Anhang II der Richtlinie 2000/59/EG ber Hafenauffangeinrichtungen	27
DE. BSH. Austauschseiten zum Handbuch fr Brcke und Kartenhaus 2016	34–35, 41
DE. BSH. Austauschseiten zur Seeschifffahrtsstraenordnung 2015	32–33
DE. BSH. Deckbltter zu den Karten	27, 28, 31
DE. BSH. Deckbltter zum LfV	27, 28, 30, 32–33, 38, 43, 44, 46, 48, 49
DE. BSH. Liste der Berichtigungen und Mitteilungen	27
DE. BSH. Liste der Seegebiete und der ihnen zugeordneten Seekarten	26
IMO. MEPC. Bekanntmachung des Rundschreibens MEPC.1/Circ.736/Rev.2 des Ausschusses fr den Schutz der Meeres-umwelt der IMO	26
IMO. STCW. nderungen zu Teil B des STCW-Codes	31

## Nachrichten für Seefahrer (NfS) – online

### Information für die Berufsschifffahrt

Die vom Bundesamt für Seeschifffahrt und Hydrographie (BSH) herausgegebenen, digitalen NfS sind als amtliche Veröffentlichung anerkannt und werden deshalb nicht mehr kostenlos auf den Internetseiten des BSH ([www.bsh.de](http://www.bsh.de)) zur Verfügung gestellt.

Die digitalen NfS können online zum gleichen Preis wie das gedruckte NfS-Heft bezogen werden.

### Information für die Klein- und Sportschifffahrt

Die Klein- und Sportschifffahrt kann den Berichtigungsservice (auch als Sammelberichtigungen bekannt) für die vom BSH herausgegebenen Seekarten, Sportbootkarten und nautischen Veröffentlichungen verwenden.

## German Notices to Mariners (NfS) – online

### Information to commercial shipping

*The digitised Nachrichten für Seefahrer (NfS) on the BSH's website are official publications for which a fee is charged, as for the printed NfS.*

*Digitised Nachrichten für Seefahrer (NfS) are available at the same price as printed NfS.*

### Information to small craft and leisure shipping

*Summaries of corrections to the navigational charts, small craft charts and publications issued by the BSH can be accessed on the BSH's website.*

Schifffahrt	Meeresdaten	Meeresnutzung	Produkte	Anträge	Das BSH
Berufsschifffahrt					
Sportschifffahrt			Flaggenzertifikate		
Hersteller			Sportbootvermessung		
Produkte			Berichtigungsservice Karten		
<a href="http://www.bsh.de">www.bsh.de</a>			Berichtigungsservice Klein- und Sportschifffahrtskarten		
			Berichtigungsservice Bücher		
			Zeitweilige Mindertiefen deutsche Ostseeküste		
			Führerscheinfreie Sportbootmotoren		
			Navigationslichter		

Die kostenlos zur Verfügung gestellten Sammelberichtigungen ersetzen nicht die amtlichen NfS.

*The summaries of corrections, which are available free of charge, do not replace the official NfS.*

### Allgemeine Information

Die digitalen Nachrichten für Seefahrer werden online als eine gesamte NfS-Datei und in einzelnen Dateien angeboten (alle im PDF-Format):

- Teile 1–4 der NfS
- Beilagen zu den NfS
- Seekarten-Deckblätter in den NfS

Innerhalb der gesamten NfS-Datei und in der Datei Teile 1–4 sind im Navigationsfenster der Software von Adobe Acrobat Lesezeichen eingerichtet, die das gezielte Aufsuchen von Informationen erleichtern.

Der Schifffahrt wird empfohlen, die von der IMO angenommenen „Guidelines for the on-board use and application of computers – MSC/Circ.891“ vom 21. Dezember 1998 zu beachten.

### General information

*The digitised Nachrichten für Seefahrer (NfS) in PDF format can be ordered completely or as:*

- parts 1 to 4
- enclosures
- chart blocks

*Within the files of the complete NfS and parts 1–4, the search for information is facilitated by icons on the Adobe Acrobat navigation window.*

*Mariners are advised to comply with the “Guidelines for the on-board use and application of computers – MSC/Circ.891” of 21 December 1998 which has been adopted by the IMO.*