

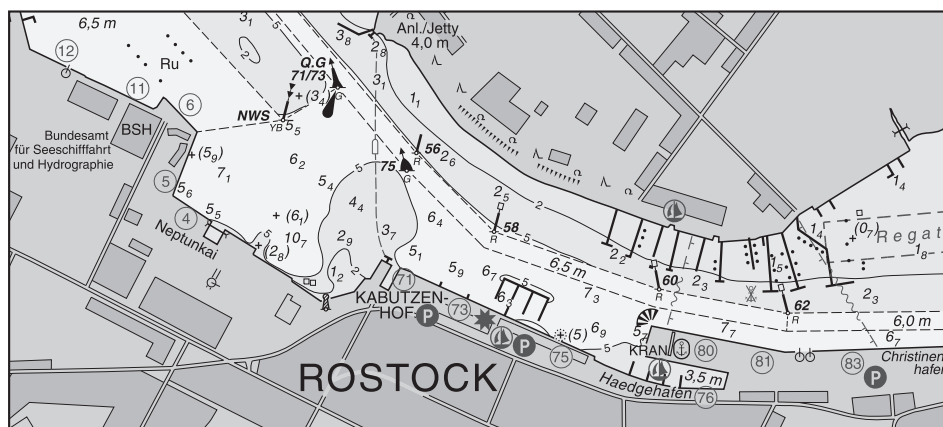


BUNDESAMT FÜR
SEESCHIFFFAHRT
UND
HYDROGRAPHIE

Nachrichten für Seefahrer *Notices to Mariners*

Amtliche Veröffentlichung für die Seeschifffahrt
Official Maritime Publication

23. Dezember 2016 · 147. Jahrgang
23 December 2016 · Volume 147



Nfs 51/16

**Karten, Leuchtfeuerverzeichnisse, Seehandbücher usw.
bitte sofort berichtigen
Charts, List of Lights, Sailing Directions etc. to be corrected immediately**

Geographische Länge bezogen auf den Nullmeridian.
Geographic longitude referred to Greenwich meridian.

Kurse und Peilungen rechtweisend in Graden von 000° bis 360°.
True courses and bearings in degrees from 000° to 360°.

Sektorengrenzen der Feuer von See aus.
Sector limits of lights from seaward.

Tragweiten für 10 sm meteorologische Sichtweite; Sichtweiten für 5 m Augeshöhe.
Luminous ranges at 10 nautical miles meteorological visibility, at 5 m height of eye.

Tiefenangaben und trockenfallende Höhen bezogen auf das Kartennull.
Depths and drying heights referred to Chart Datum.

Andere Höhen bezogen auf kartenspezifische Höhenbezugsflächen.
Other heights referred to chart specific height datum.

Entfernungsangaben in metrischen Maßen sowie in Seemeilen (sm) und Kabellängen (kbl).
Distances in metric units, nautical miles, and cable lengths.

Zeichen und Abkürzungen in den deutschen Seekarten siehe Karte 1/INT 1.
For symbols and abbreviations used in the German nautical charts, please refer to Karte 1/INT 1.

Weitere Abkürzungen und Erklärungen im jährlichen Vorwort in Heft 1 der NfS sowie im Handbuch für Brücke und Kartenhaus.
Additional abbreviations and explanations are provided in the preface to the annual NfS issue 1 and "Handbuch für Brücke und Kartenhaus".

Freiwillige Mitarbeit/Voluntary cooperation

Jeder Hinweis zur Vervollständigung oder Berichtigung der nautischen Veröffentlichungen dient der Seeschifffahrt. Beiträge erbitten wir an das:
Any information provided to supplement or correct nautical publications supports the safety of navigation. Such information should be sent to:

Bundesamt für Seeschifffahrt und Hydrographie
Neptunallee 5
18057 Rostock

Telefon/Telephone	+49 (0) 3 81 45 63-5 (Vermittlung/operator)
Telefax	+49 (0) 3 81 45 63-7 69
E-Mail	nfs@bsh.de
Internet	www.bsh.de

Die Inhalte dieses Werkes sind rechtlich geschützt. Die dadurch begründeten Rechte, insbesondere die der Übersetzung, des Nachdrucks, des Vortrags, der Entnahme von Abbildungen und Tabellen, der Verbreitung, der Mikroverfilmung oder der Vervielfältigung auf anderen Wegen und der Speicherung bleiben, auch bei nur auszugsweiser Verwertung, vorbehalten. Eine Vervielfältigung dieses Werkes oder von Teilen dieses Werkes ist auch im Einzelfall nur in den Grenzen der gesetzlichen Bestimmungen der Bundesrepublik Deutschland zulässig.
The contents of this publication are protected by copyright. All rights are reserved, specifically the rights of translation, reprinting, recitation, reuse of illustrations and tables, promulgation, reproduction on microfilm or in any other way, as well as the right of storage, either in whole or in part. Reproduction of this publication or parts of this publication is permitted only under the provisions of German law, also in individual cases.

© Bundesamt für Seeschifffahrt und Hydrographie (BSH)
Hamburg und Rostock 2016

ISSN-Nr. 1437-4048
BSH-Nr. 2119

Verbindlicher Endpreis monatlich € 10,50 inkl. MwSt., Einzelheft € 3,00 inkl. MwSt. (zzgl. Postzustellgebühr)
(für den Europäischen Wirtschaftsraum gelten die Preise als „Unverbindliche Preisempfehlung“)
Fixed price per month € 10.50 incl. VAT, single issue € 3.00 incl. VAT (plus postage)
(In the European Economic Area, the above prices are recommended prices)

Beilagen/Enclosures

keine/*nil*

Neuerscheinungen des BSH/New BSH publications

Bücher/Books: –

Krt./Charts: (21) 4/INT 1457

Zusammenstellung der in dieser Ausgabe aufgeführten Karten und Seehandbücher

Summary of charts and Sailing Directions affected in this issue

Teil 1 – Kartenberichtigungen/Part 1 – Corrections to charts

(21) 3	(21) 46
(21) 4	(16) 54
(16) 30	T (21) 90
T (16) 36	T (16) 163
(21) 42	T (16) 1671
(21) 44	T (16) 1672




Teil 2 – Seebuchberichtigungen/Part 2 – Corrections to nautical publications


keine/*nil*

Gültige P- und T-Berichtigungen***P and T Corrections in force***vom **23. Dezember 2016**dated **23 December 2016**Nach den Nachrichten für Seefahrer
Heft 01/2014 bis zum Heft 51/2016*According to the German Notices to Mariners (NfS)*
issue 01/2014 to issue 51/2016

Karten-Nr. <i>Charts No.</i>	NfS-Heft Nr. <i>NfS issue No.</i>	Karten-Nr. <i>Charts No.</i>	NfS-Heft Nr. <i>NfS issue No.</i>
T (16) 30	2016: 9, 23	T (16) 1514	2015: 46
T (16) 31	2015: 12, 36 2016: 1	T (16) 1515	2016: 49, 50
T (16) 32	2016: 9, 26	T (16) 1641	2015: 47 2016: 35
T (16) 33	2016: 9, 26	T (16) 1671	2015: 20 2016: 40, 48
T (16) 34	2016: 27	T (20) 101	2014: 9
T (16) 35	2016: 24	T (21) 7	2016: 4
T (16) 37	2016: 24	T (21) 44	2015: 23
T (16) 43	2015: 12, 36	T (21) 50	2016: 35
T (16) 52	2015: 47	P (21) 50	2016: 38
T (16) 54	2016: 33	T (21) 88	2015: 16
T (16) 151	2015: 32, 34 2016: 29, 38, 49	T (21) 105	2015: 1, 23
T (16) 162	2016: 1, 43	T (21) 107	2015: 40
T (16) 163	2016: 43	T (21) 108	2015: 44
T (16) 1511	2015: 31, 33		

Teil 1 – Kartenberichtigungen/Part 1 – Corrections to charts

<p>(16) 30 INT 1353 3003, 3004 Letzte NfS 50/16 Trage ein <i>Insert</i></p>	<p>SW-lich Langeland</p> <p>Tiefen <i>depths</i> 16₁ 16₃</p> <p>16₂ und streiche Tiefe 17₁ dicht NW-lich <i>16₂ and delete depth 17₁ close NW</i></p>	<p>(DK GST 47/508/16) 51/16</p> <p>54° 37,29' N 010° 30,72' E 54° 36,92' N 010° 28,68' E 54° 37,56' N 010° 29,41' E</p> <p>54° 36,26' N 010° 28,86' E</p>
<p>★ T (16) 36 INT 1352 Letzte NfS 50/16 Streiche <i>Delete</i></p>	<p>NO-lich Warnemünde</p>  <p>(42/16 – T (16) 36 aufgehoben/cancelled)</p>	<p>(WSA Stralsund 194/16) 51/16</p> <p>54° 18,3' N 012° 08,4' E</p>
<p>(16) 54 INT 1303 Letzte NfS 50/16 Trage ein <i>Insert</i></p>	<p>SW-lich Langeland</p> <p>Tiefen <i>depths</i> 16₁ 16₃</p> <p>16₂ und streiche Tiefe 17₁ dicht NW-lich <i>16₂ and delete depth 17₁ close NW</i></p>	<p>(DK GST 47/508/16) 51/16</p> <p>54° 37,29' N 010° 30,72' E 54° 36,92' N 010° 28,68' E 54° 37,56' N 010° 29,41' E</p> <p>54° 36,26' N 010° 28,86' E</p>
<p>★ T (16) 163 INT 1351 3005 Letzte NfS 43/16 Streiche <i>Delete</i></p>	<p>NO-lich Warnemünde</p>  <p>(42/16 – T (16) 163 aufgehoben/cancelled)</p>	<p>(WSA Stralsund 194/16) 51/16</p> <p>54° 18,3' N 012° 08,4' E</p>
<p>★ T (16) 1671 INT 1354 Letzte NfS 49/16 Streiche <i>Delete</i></p>	<p>NO-lich Warnemünde</p>  <p>(42/16 – T (16) 1671 aufgehoben/cancelled)</p>	<p>(WSA Stralsund 194/16) 51/16</p> <p>54° 18,3' N 012° 08,4' E</p>

<p>★ T (16) 1672 INT 1355 3005 Letzte NfS 43/16 Streiche Delete</p>	<p>Seekanal</p>  <p><i>F(5)Y.20s</i> <i>ODAS BAW</i></p> <p>(43/16 – T (16) 1672 aufgehoben/cancelled)</p>	<p>(WSA Stralsund 194/16) 51/16</p> <p>54° 11,55' N 012° 05,26' E</p>
<p>★ (21) 3 Letzte NfS 28/16 Trage ein Insert</p>	<p>S-lich Großer Vogelsand</p> <p>Tiefe 10₉ und streiche Tiefe 14₆ dicht O-lich <i>depth 10₉ and delete depth 14₆ close E</i></p>	<p>(WSA Cuxhaven, Peilplan) 51/16</p> <p>53° 59,53' N 008° 24,69' E</p>
<p>★ (21) 4 INT 1457 Letzte NfS 45/16</p>	<p>NEUE AUSGABE/NEW EDITION</p>	<p>(BSH N2) 51/16</p>
<p>★ (21) 42 INT 1366 3009 Letzte NfS 46/16 Trage ein Insert</p>	<p>Mole 3</p> <p>Plan C 3 ★ 2 F.G.7m (vert) Sektor/sector 275,5°–089,0°</p> <p>und streiche 3 <i>and delete</i> ★ 2F.G.9m(vert) dicht dabei (F in fog) <i>close by</i></p> <p>— — — — — zwischen/between</p> <p>(Siehe/see 47/15 – (21) 42) (46/16 – P (21) 42 aufgehoben/cancelled)</p>	<p>(WSA Brunsbüttel 21(T)/16) 51/16</p> <p>53° 53,25' N 009° 08,07' E</p> <p>53° 53,48' N 009° 08,49' E 53° 53,25' N 009° 08,07' E 53° 53,25' N 009° 08,24' E</p>
<p>★ (21) 44 INT 1452 3010, 3014 Letzte NfS 45/16 Trage ein Insert</p>	<p>S-lich Großer Vogelsand. S-lich Medem-Reede</p> <p>Tiefe 10₉ und streiche Tiefe 13₈ dicht O-lich <i>depth 10₉ and delete depth 13₈ close E</i></p>	<p>(WSA Cuxhaven, Peilpläne) 51/16</p> <p>53° 59,53' N 008° 24,69' E</p>
<p>Ersetze Replace</p>	<p>Tiefe 14₂ durch Tiefe 13₂ <i>depth 14₂ by depth 13₂</i></p>	<p>53° 58,86' N 008° 28,03' E</p>
<p>Trage ein Insert</p>	<p>Plan Tiefe 4₆ mit Tiefenlinie und streiche Tiefe 6₅ dicht NW-lich <i>depth 4₆ with depth contour and delete depth 6₅ close NW</i></p>	<p>53° 51,641' N 008° 44,958' E</p>
<p>Ersetze Replace</p>	<p>Tiefe 12₂ durch Tiefe 11₆ <i>depth 12₂ by depth 11₆</i></p>	<p>53° 51,493' N 008° 45,114' E</p>

★ (21) 46
INT 1453
3010, 3014
Letzte NfS 48/16
Trage ein
Insert

Mole 3

(WSA Brunsbüttel 21(T)/16) 51/16

Plan B

3
★ 2 F.G.7m (vert)
Sektor/sector
275,5°-089,0°

53° 53,25' N 009° 08,07' E

und streiche 3
and delete ★ 2F.G.9m(vert) dicht dabei
(F in fog) close by



zwischen/between

53° 53,48' N 009° 08,49' E
53° 53,25' N 009° 08,07' E
53° 53,25' N 009° 08,24' E

(46/16 – P (21) 46 aufgehoben/cancelled)

★ T (21) 90
INT 1461
3012, 3015
Letzte NfS 49/16
Streiche
Delete

NW-lich Borkum-Reede

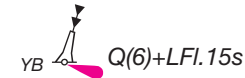
(WSA Emden 205(T)/16) 51/16



53° 33,6' N 006° 39,4' E



53° 33,5' N 006° 39,7' E



53° 33,3' N 006° 39,4' E



53° 33,5' N 006° 39,1' E

zwischen den Tonnen
between the buoys

Unr. (Mun.) in dem Gebiet
Foul (expl.) in the area

(49/16 – T (21) 90 aufgehoben/cancelled)

Teil 2 – Seebuchberichtigungen/*Part 2 – Corrections to nautical publications*

(Gültig bis zur nächsten Ausgabe)
(*Valid till next edition*)

keine/*nil*

Teil 3 – Katalogberichtigungen/Part 3 – Corrections to catalogue

Berichtigungen zum Katalog Seekarten und Bücher, **47. Ausgabe 2016**
sowie weitere Informationen zum Katalog Seekarten und Bücher.

*Corrections to the catalogue of nautical charts and books, 47th edition 2016
and further information to the catalogue of nautical charts and books.*

Berichtigungen zum Katalog/Corrections to catalogue

S. 22 Papierseekarten. Ersetze **Krt. 4** durch:

Krt. Nr.	INT Nr.	ISBN ISSN	Titel	Maßstab 1:	Ausgabe
4	1457	978-3-86987-746-4	Die Weser von Robbennordsteert bis Bremerhaven und Nordenhamm Plan: Häfen von Bremerhaven	25 000 12 500	2016, XII.

(BSH N2) 51/16

Informationen zum Katalog/Information to catalogue**Beabsichtigte Neue Ausgaben/New Editions scheduled for publication**

Die Karten erscheinen innerhalb der nächsten 1 bis 4 Wochen.

The charts will be published within the next 1 to 4 weeks.

Krt. Nr.	INT Nr.	ISBN ISSN	Titel	Maßstab 1:	Ausgabe
91	1462	978-3-86987-747-1	Die Ems vom Dukegat bis Pogum	25 000	–

Teil 4 Mitteilungen**★ Deutschland. Ostsee. Kieler Bucht. Hohwachter Bucht. Todendorf. Putlos. Schießzeiten**

a) Putlos	Zeit/Schedule
02.01.2017	9:00–17:00
03.01.2017	9:00–20:15
04.01.2017	9:00–20:15
05.01.2017	9:00–17:00
06.01.2017	9:00–12:30

Die Schießzeiten sind ohne Gewähr.

Maßgebend sind die Signale auf den Signalstellen (s. Krt.) und auf den Sicherungsfahrzeugen.

Das Warnggebiet auf See ist zu den oben genannten Schießzeiten gefährdet. Das Befahren ist gemäß Verordnung über Sicherungsmaßnahmen für militärische Sperr- und Warnggebiete an der schleswig-holsteinischen Ost- und Westküste und im Nord-Ostsee-Kanal vom 1. Juni 2012 (BAnz. AT 11.06.2012 V1), zuletzt geändert durch die Verordnung vom 8. April 2013 (BAnz. AT 15.04.2013 V1) verboten. Es finden auch außerhalb dieser festgesetzten Schießzeiten Übungen statt, bei denen Leucht- und Signalmunition, außer Signal rot, verschossen wird.

Das Gefahrengebiet (bezeichnet durch die Leuchttonnen H 1 bis H 3) außerhalb der Warnggebiete ist während der Schießzeiten möglichst zu meiden und kann nach vorheriger Absprache mit der Bundeswehr befahren werden.

Die Küstenfunkstelle Todendorf Naval verbreitet von Montag bis Freitag jeweils 7:30, 11:00 und 15:30 Uhr, in Ausnahmefällen am Sonnabend 7:30 und 11:00 Uhr, eine Lagemeldung auf UKW-Kanal 11 zu den aktuellen Gefahrenbereichen für den Schießbetrieb. Die Lagemeldung wird 5 Minuten zuvor auf UKW-Kanal 16 angekündigt.

Part 4 Notifications**★ Germany. Baltic Sea. Kieler Bucht. Hohwachter Bucht. Todendorf. Putlos. Firing exercises**

b) Todendorf	Zeit/Schedule
02.01.2017	9:00–17:00
03.01.2017	9:00–20:15
04.01.2017	9:00–20:15
05.01.2017	9:00–17:00
06.01.2017	9:00–12:30

The schedule is not guaranteed.

The signals shown at signal stations (see chart) and on control vessels prevail.

Navigation in the caution area during the above firing times is dangerous. Navigation is prohibited under the relevant shipping ordinance on safety measures in exercise areas off the coast of Schleswig-Holstein, dated 1 June 2012, (Federal Legal Gazette, 11.06.2012), last amended by the Ordinance of 8 April 2013 (Federal Legal Gazette, 15.04.2013). Exercises including use of illuminating and signalling ammunition, except red signals, also take place outside scheduled times.

The danger area (marked by light-buoys H 1 to H 3) outside the caution areas should be avoided during firing exercises but vessels may pass through after permission has been granted by the Bundeswehr.

The coast radio station Todendorf Naval transmits updated situation broadcasts concerning the danger area from Monday through Friday at 0730, 1100 and 1530, in exceptional cases also on Saturday at 0730 and 1100, on VHF channel 11.

The situation broadcast will be announced 5 minutes in advance on VHF channel 16.

(WSA Lübeck 164/16) 51/16

★ **Deutschland. Ostsee. Zeitweilige Messgeräte**

(Mitteilung im NfS-Heft 47/2016 aufgehoben)
 Zahlreiche Messgeräte liegen zeitweilig in den Küstengewässern und der ausschließlichen Wirtschaftszone Deutschlands in der Ostsee aus.
 Die Tabelle weist auf die diesbezüglichen, gültigen Bekanntmachungen für Seefahrer (BfS) der zuständigen Wasserstraßen- und Schifffahrtsämter (WSÄ) hin. Die Bekanntmachungen enthalten weitere Angaben zu Anzahl der Messstellen, der genauen geographischen Lage, den betroffenen Karten, der voraussichtlichen Dauer und besondere Bemerkungen.
 Die Tabelle ist auf folgender BSH-Webseite online:

http://www.bsh.de/de/Schifffahrt/Berufsschifffahrt/Nautische_Warnnachrichten/Messgeraete/index.jsp

★ **Germany. Baltic Sea. Temporary measuring instruments**

(Notification in NfS issue 47/2016 cancelled)
 Numerous measuring instruments are established temporarily in the German coastal waters and Exclusive Economic Zone in the Baltic Sea.
 The table below lists currently valid notifications (BfS) of the Waterways and Shipping Boards (WSA). The notifications contain additional details concerning the number of measuring points, their geographic position, charts affected, expected duration, and special notes.

The table is available online on the BSH's following internet page:

http://www.bsh.de/en/Maritime_shipping/Commercial_shipping/Navigational_warnings/measuring_instruments/_index.jsp

WSA mit BfS-Nummer WSA with BfS No.	Datum Date	Seegebiet Sea area	Karten Charts	Bemerkungen Remarks
WSA Stralsund 192(T)/14	09.12.2016	Kadetrinne, Adlergrund, Oderbank	151, 163	WSA Stralsund 160(T)/14 verlängert/prolonged
WSA Stralsund 191(T)/14	09.12.2016	Plantagenetgrund, Arkona, Pommersche Bucht	1511, 162	WSA Stralsund 159(T)/14 verlängert/prolonged
WSA Stralsund 135(T)/16	25.08.2016	NO-lich Karlshagen	1512	
WSA Stralsund 105(T)/16	28.06.2016	NW-lich Adlergrund	40	
WSA Stralsund 99(T)/16	16.06.2016	Greifswalder Bodden, Landtief	1511, 1512, 1578	ein Gerät unbezeichnet/ one device not marked
WSA Stralsund 80(T)/16	12.05.2016	Greifswalder Bodden, Landtief	1512, 1578	
WSA Lübeck 46(T)/16	25.04.2016	Fehmarnsund	31	
WSA Lübeck 20(T)/16	23.02.2016	Fehmarnbelt, Kieler und Mecklenburger Bucht	31, 43	
WSA Stralsund 29(T)/16	15.02.2016	W-lich Adlergrund	40	
WSA Stralsund 128(T)/15	06.10.2015	Greifswalder Bodden, O-lich Rügen	151, 1511	
WSA Lübeck 104(T)/14	10.10.2014	Lübecker Bucht	35	
WSA Lübeck 77(T)/14	29.08.2014	Lübecker Bucht	37	
WSA Lübeck 10(T)/13	30.01.2013	Kieler Bucht	43	
WSA Stralsund 159(T)/14	aufgehoben/cancelled			
WSA Stralsund 160(T)/14	aufgehoben/cancelled			

Die Messgeräte sind mit gelben Tonnen oder Leuchtonnen bezeichnet und in sicherem Abstand (mindestens 2 Kabel) zu passieren. Die Karte mit dem besten Maßstab ist berücksichtigt.
 Weitere Angaben zu Messgeräten siehe IHO Circular Letter 30/2000 und Handbuch für Brücke und Kartenhaus.

The measuring instruments are marked either by yellow buoys or by yellow light-buoys and have to be passed at a safe distance (at least 2 cables). The most convenient chart is quoted.

For additional information about the measuring instruments, please refer to IHO Circular Letter 30/2000 and Handbuch für Brücke und Kartenhaus.

(WSA Stralsund 191(T), 192(T)/16) 51/16

Nachrichten für Seefahrer (NfS) – online

Information für die Berufsschifffahrt

Die vom Bundesamt für Seeschifffahrt und Hydrographie (BSH) herausgegebenen, digitalen NfS sind als amtliche Veröffentlichung anerkannt und werden deshalb nicht mehr kostenlos auf den Internetseiten des BSH (www.bsh.de) zur Verfügung gestellt.

Die digitalen NfS können online zum gleichen Preis wie das gedruckte NfS-Heft bezogen werden.

Information für die Klein- und Sportschifffahrt

Die Klein- und Sportschifffahrt kann den Berichtigungsservice (auch als Sammelberichtigungen bekannt) für die vom BSH herausgegebenen Seekarten, Sportbootkarten und nautischen Veröffentlichungen verwenden.

German Notices to Mariners (NfS) – online

Information to commercial shipping

The digitised Nachrichten für Seefahrer (NfS) on the BSH's website are official publications for which a fee is charged, as for the printed NfS.

Digitised Nachrichten für Seefahrer (NfS) are available at the same price as printed NfS.

Information to small craft and leisure shipping

Summaries of corrections to the navigational charts, small craft charts and publications issued by the BSH can be accessed on the BSH's website.

Schifffahrt	Meeresdaten	Meeresnutzung	Produkte	Anträge	Das BSH
Berufsschifffahrt					
Sportschifffahrt			Flaggenzertifikate		
Hersteller			Sportbootvermessung		
Produkte			Berichtigungsservice Karten		
www.bsh.de			Berichtigungsservice Klein- und Sportschifffahrtskarten		
			Berichtigungsservice Bücher		
			Zeitweilige Mindertiefen deutsche Ostseeküste		
			Führerscheinfreie Sportbootmotoren		
			Navigationslichter		

Die kostenlos zur Verfügung gestellten Sammelberichtigungen ersetzen nicht die amtlichen NfS.

The summaries of corrections, which are available free of charge, do not replace the official NfS.

Allgemeine Information

Die digitalen Nachrichten für Seefahrer werden online als eine gesamte NfS-Datei und in einzelnen Dateien angeboten (alle im PDF-Format):

- Teile 1–4 der NfS
- Beilagen zu den NfS
- Seekarten-Deckblätter in den NfS

Innerhalb der gesamten NfS-Datei und in der Datei Teile 1–4 sind im Navigationsfenster der Software von Adobe Acrobat Lesezeichen eingerichtet, die das gezielte Aufsuchen von Informationen erleichtern.

Der Schifffahrt wird empfohlen, die von der IMO angenommenen „Guidelines for the on-board use and application of computers – MSC/Circ.891“ vom 21. Dezember 1998 zu beachten.

General information

The digitised Nachrichten für Seefahrer (NfS) in PDF format can be ordered completely or as:

- parts 1 to 4
- enclosures
- chart blocks

Within the files of the complete NfS and parts 1–4, the search for information is facilitated by icons on the Adobe Acrobat navigation window.

Mariners are advised to comply with the “Guidelines for the on-board use and application of computers – MSC/Circ.891” of 21 December 1998 which has been adopted by the IMO.