

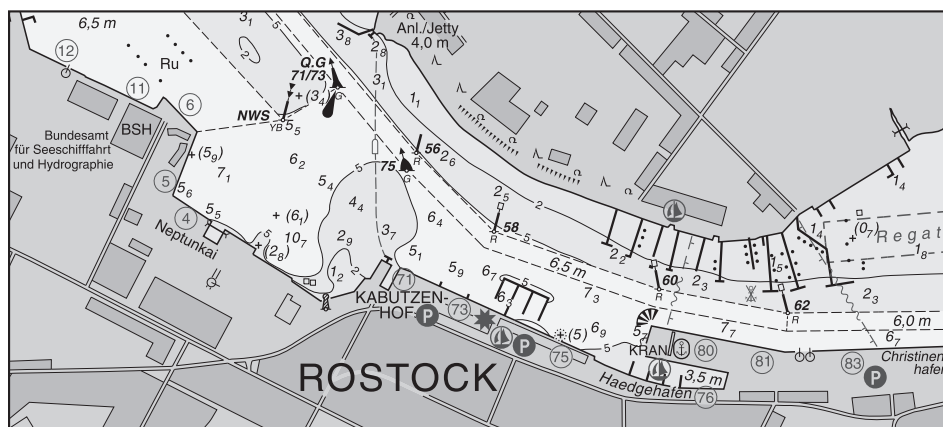


BUNDESAMT FÜR  
SEESCHIFFFAHRT  
UND  
HYDROGRAPHIE

## Nachrichten für Seefahrer *Notices to Mariners*

Amtliche Veröffentlichung für die Seeschifffahrt  
*Official Maritime Publication*

22. April 2016 · 147. Jahrgang  
*22 April 2016 · Volume 147*



**Nfs 16/16**

**Karten, Leuchtfeuerverzeichnisse, Seehandbücher usw.  
bitte sofort berichtigen  
Charts, List of Lights, Sailing Directions etc. to be corrected immediately**

Geographische Länge bezogen auf den Nullmeridian.  
*Geographic longitude referred to Greenwich meridian.*

Kurse und Peilungen rechtweisend in Graden von 000° bis 360°.  
*True courses and bearings in degrees from 000° to 360°.*

Sektorengrenzen der Feuer von See aus.  
*Sector limits of lights from seaward.*

Tragweiten für 10 sm meteorologische Sichtweite; Sichtweiten für 5 m Augeshöhe.  
*Luminous ranges at 10 nautical miles meteorological visibility, at 5 m height of eye.*

Tiefenangaben und trockenfallende Höhen bezogen auf das Kartennull.  
*Depths and drying heights referred to Chart Datum.*

Andere Höhen bezogen auf kartenspezifische Höhenbezugsflächen.  
*Other heights referred to chart specific height datum.*

Entfernungsangaben in metrischen Maßen sowie in Seemeilen (sm) und Kabellängen (kbl).  
*Distances in metric units, nautical miles, and cable lengths.*

Zeichen und Abkürzungen in den deutschen Seekarten siehe Karte 1/INT 1.  
*For symbols and abbreviations used in the German nautical charts, please refer to Karte 1/INT 1.*

Weitere Abkürzungen und Erklärungen im jährlichen Vorwort in Heft 1 der NfS sowie im Handbuch für Brücke und Kartenhaus.  
*Additional abbreviations and explanations are provided in the preface to the annual NfS issue 1 and "Handbuch für Brücke und Kartenhaus".*

## **Freiwillige Mitarbeit/Voluntary cooperation**

Jeder Hinweis zur Vervollständigung oder Berichtigung der nautischen Veröffentlichungen dient der Seeschifffahrt. Beiträge erbitten wir an das:  
*Any information provided to supplement or correct nautical publications supports the safety of navigation. Such information should be sent to:*

Bundesamt für Seeschifffahrt und Hydrographie  
Neptunallee 5  
18057 Rostock

Telefon/Telephone	+49 (0) 3 81 45 63-5 (Vermittlung/operator)
Telefax	+49 (0) 3 81 45 63-7 69
E-Mail	nfs@bsh.de
Internet	www.bsh.de

Die Inhalte dieses Werkes sind rechtlich geschützt. Die dadurch begründeten Rechte, insbesondere die der Übersetzung, des Nachdrucks, des Vortrags, der Entnahme von Abbildungen und Tabellen, der Verbreitung, der Mikroverfilmung oder der Vervielfältigung auf anderen Wegen und der Speicherung bleiben, auch bei nur auszugsweiser Verwertung, vorbehalten. Eine Vervielfältigung dieses Werkes oder von Teilen dieses Werkes ist auch im Einzelfall nur in den Grenzen der gesetzlichen Bestimmungen der Bundesrepublik Deutschland zulässig.  
*The contents of this publication are protected by copyright. All rights are reserved, specifically the rights of translation, reprinting, recitation, reuse of illustrations and tables, promulgation, reproduction on microfilm or in any other way, as well as the right of storage, either in whole or in part. Reproduction of this publication or parts of this publication is permitted only under the provisions of German law, also in individual cases.*

© Bundesamt für Seeschifffahrt und Hydrographie (BSH)  
Hamburg und Rostock 2016

ISSN-Nr. 1437-4048  
BSH-Nr. 2119

Verbindlicher Endpreis monatlich € 10,50 inkl. MwSt., Einzelheft € 3,00 inkl. MwSt. (zzgl. Postzustellgebühr)  
(für den Europäischen Wirtschaftsraum gelten die Preise als „Unverbindliche Preisempfehlung“)  
*Fixed price per month € 10.50 incl. VAT, single issue € 3.00 incl. VAT (plus postage)*  
*(In the European Economic Area, the above prices are recommended prices)*

**Beilagen/Enclosures**

- Deckblätter zu den Krt./Blocks (*Chartlets*) for charts: (16) 163/INT 1351

**Neuerscheinungen des BSH/New BSH publications**

**Bücher/Books:** –

**Krt./Charts:** (10) 98/INT 120, 3011

**Zusammenstellung der in dieser Ausgabe aufgeführten Karten und Seehandbücher**

*Summary of charts and Sailing Directions affected in this issue*

**Teil 1 – Kartenberichtigungen/Part 1 – Corrections to charts**

(21) 3	(21) 49	(10) 98	(16) 1511
(16) 40	(21) 87	(21) 105	(16) 1512
(21) 44	(21) 89	T (16) 162	(16) 1516
(21) 47	(21) 90	(16) 163	(16) 1641





**Teil 2 – Seebuchberichtigungen/Part 2 – Corrections to nautical publications**




20031 Ostsee-Handbuch, südwestlicher Teil 2015








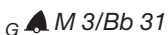



**Gültige P- und T-Berichtigungen*****P and T Corrections in force***vom **22. April 2016**dated **22 April 2016**Nach den Nachrichten für Seefahrer  
Heft 01/2014 bis zum Heft 16/2016*According to the German Notices to Mariners (NfS)*  
*issue 01/2014 to issue 16/2016*

Karten-Nr. <i>Charts No.</i>	NfS-Heft Nr. <i>NfS issue No.</i>	Karten-Nr. <i>Charts No.</i>	NfS-Heft Nr. <i>NfS issue No.</i>
T (16) 26	2015: 26, 44	T (16) 1515	2014: 48
T (16) 30	2014: 40		2015: 53
	2015: 41	T (16) 1641	2015: 47
	2016: 1, 9	T (16) 1671	2014: 11
T (16) 31	2014: 12		2015: 20
	2015: 12, 36	T (20) 101	2014: 9
	2016: 1	T (21) 7	2016: 4
T (16) 32	2015: 11, 41	T (21) 44	2015: 23
	2016: 9		2016: 12
T (16) 33	2016: 9	T (21) 48	2014: 40
T (16) 34	2014: 22	T (21) 50	2014: 4
T (16) 36	2014: 11		2015: 7, 53
	2016: 1	P (21) 50	2015: 2
T (16) 43	2014: 40		2016: 2
	2015: 11, 12, 36	T (21) 88	2014: 44
T (16) 52	2015: 47		2015: 16
T (16) 100	2015: 26, 44	T (21) 89	2015: 15
T (16) 151	2014: 2, 5	T (21) 90	2014: 29
	2015: 34	T (21) 103	2014: 12
T (16) 162	2016: 1	T (21) 105	2015: 1, 23
T (16) 163	2014: 11		2016: 12
T (16) 1511	2015: 25, 31, 33	T (21) 106	2014: 2, 3
T (16) 1513	2014: 2	T (21) 107	2015: 40
T (16) 1514	2015: 46	T (21) 108	2015: 44

**Teil 1 – Kartenberichtigungen/Part 1 – Corrections to charts**

<p>★ (10) 98 INT 120 Letzte NfS 26/15</p>	<p>NEUE AUSGABE/NEW EDITION</p>	<p>(BSH N2) 16/16</p>
<p>(16) 40 INT 1201 3006 Letzte NfS 08/16 Trage ein Insert</p>	<p><b>Adlergrund</b>   Mess-G.</p>	<p>(DK 11–12/297/16) 16/16  54° 47,00' N 014° 27,50' E</p>
<p>★ T (16) 162 INT 1342 Letzte NfS 11/16 Streiche Delete</p>	<p><b>NO-lich Jasmund. O-lich Prorer Wiek</b>   <i>Unr. (Mun.)</i>  <i>Foul (expl.)</i> und/and </p>	<p>(WSA Stralsund 59–61/16) 16/16  54° 23,8' N 013° 51,7' E 54° 26,7' N 013° 51,6' E 54° 41,1' N 013° 52,0' E</p>
<p>(06, 08/16 – T (16) 162 aufgehoben/cancelled)</p>		
<p>(16) 163 INT 1351 3005 Letzte NfS 08/16</p>	<p><b>Plan A</b> DECKBLATT vom 15.04.2016 <i>BLOCK dated 15.04.2016</i>  Anmerkung: Das Deckblatt ist zur Berichtigung der Klein- und Sportschiffahrts-Krt. 3005, Blatt 10, Plan A geeignet. <i>Remark: Block is suitable for correction of small craft chart 3005, sheet 10, plan A.</i></p>	<p>(DK GST 9/114/16) 16/16</p>
<p>★ (16) 1511 INT 1343 3006 Letzte NfS 42/15 Ersetze Replace</p>	<p><b>Ruden</b>  <i>Hfn. 2,5 m durch/by Hfn. gesperrt</i></p>	<p>(WSA Stralsund 57(T)/16) 16/16  54° 12,25' N 013° 46,75' E</p>
<p>★ (16) 1512 3006 Letzte NfS 41/15 Trage ein Insert</p>	<p><b>Ruden</b>  <i>Hfn. gesperrt</i></p>	<p>(WSA Stralsund 57(T)/16) 16/16  54° 12,25' N 013° 46,35' E</p>
<p>Trage ein Insert</p>	<p><b>Plan A</b>  <i>Hafen gesperrt</i></p>	<p>54° 12,27' N 013° 46,37' E</p>

<p>★ (16) 1516 INT 1345 3006 Letzte NfS 06/16 Ersetze Replace</p>	<p><b>O-lich Sassnitz</b></p> <p> Wk durch/by <math>\#</math></p> <p> Wk durch/by  Wk</p>	<p>(WSA Stralsund 62, 63/16) 16/16</p> <p>54° 31,389' N 013° 41,561' E</p> <p>54° 31,053' N 013° 41,587' E</p>
<p>★ (16) 1641 INT 1361 3005 Letzte NfS 48/15 Trage ein Insert</p>	<p><b>S-lich Walfisch</b></p> <p>+<math>(1_7)</math> Rep</p>	<p>(BSH N2) 16/16</p> <p>53° 55,19' N 011° 26,25' E</p>
<p>★ (21) 3 Letzte NfS 12/16 Trage ein Insert</p>	<p><b>NW-lich Großer Vogelsand</b></p> <p><math>\#</math></p>	<p>(WSA Tönning 61/16) 16/16</p> <p>54° 03,7' N 008° 15,1' E</p>
<p>★ (21) 44 INT 1452 Letzte NfS 15/16 Trage ein Insert</p>	<p><b>NW-lich Großer Vogelsand</b></p> <p><math>\#</math></p>	<p>(WSA Tönning 61/16) 16/16</p> <p>54° 03,7' N 008° 15,1' E</p>
<p>★ (21) 47 INT 1454 3010 Letzte NfS 14/16 Trage ein Insert</p>	<p><b>Twielenfleth-Reede</b></p> <p>Tiefe 8 und streiche Tiefe 8<sub>5</sub> dicht dabei <i>depth 8 and delete depth 8<sub>5</sub> close by</i></p>	<p>(WSA Hamburg, Peilplan) 16/16</p> <p>53° 36,54' N 009° 33,87' E</p>
<p>Ersetze Replace</p>	<p>Tiefe 10<sub>3</sub> durch Tiefe 9<sub>7</sub> mit Tiefenlinie <i>depth 10<sub>3</sub> by depth 9<sub>7</sub> with depth contour</i></p>	<p>53° 36,73' N 009° 33,43' E</p>
<p>Trage ein Insert</p>	<p><b>Plan</b> Tiefe 8 und streiche Tiefe 8<sub>5</sub> dicht dabei <i>depth 8 and delete depth 8<sub>5</sub> close by</i></p>	<p>53° 36,540' N 009° 33,873' E</p>
<p>Ersetze Replace</p>	<p>Tiefe 10<sub>3</sub> durch Tiefe 9<sub>7</sub> mit Tiefenlinie <i>depth 10<sub>3</sub> by depth 9<sub>7</sub> with depth contour</i></p>	<p>53° 36,725' N 009° 33,433' E</p>
<p>★ (21) 49 INT 1463 Letzte NfS 12/16 Trage ein Insert</p>	<p><b>NW-lich Großer Vogelsand</b></p> <p><math>\#</math></p>	<p>(WSA Tönning 61/16) 16/16</p> <p>54° 03,7' N 008° 15,1' E</p>

<p>★ (21) 87 INT 1413 3014 Letzte NfS 08/16 Trage ein Insert</p>	<p><b>NW-lich Großer Vogelsand. Westerems-Ansteuerung</b></p> <p>#</p>	<p>(WSA Tönning 61/16; WSA Emden 52(T)/16) 16/16</p> <p>54° 03,7' N 008° 15,1' E 53° 35,88' N 006° 15,17' E</p>	
<p>★ (21) 89 3015 Letzte NfS 12/16 Trage ein Insert</p>	<p><b>Otzumer Balje. Accumer Ee</b></p> <p>Tiefe 0<sub>8</sub> mit Tiefenlinie und streiche Tiefe 2<sub>6</sub> dicht dabei <i>depth 0<sub>8</sub> with depth contour and delete depth 2<sub>6</sub> close by</i></p> <p> Oc(2)R.9s und streiche A 4 <i>and delete</i>  dicht SW-lich <i>close SW</i></p> <p> und streiche A 6 <i>and delete</i>  Oc(2)R.9s dicht NW-lich A 6 <i>close NW</i></p>	<p>(WSA Emden 41, 49, 53/16; WSA Emden Peilplan) 16/16</p> <p>53° 47,64' N 007° 38,36' E 53° 45,83' N 007° 26,05' E 53° 45,43' N 007° 26,02' E</p>	
<p>Verlege Relocate</p>	<p> OB 1</p> <p> A 1</p> <p> A 2</p>	<p>nach/to</p> <p>nach/to</p> <p>nach/to</p>	<p>53° 47,29' N 007° 38,19' E 53° 46,00' N 007° 25,73' E 53° 46,28' N 007° 25,75' E</p>
<p>★ (21) 90 INT 1461 3012, 3015 Letzte NfS 15/16 Trage ein Insert</p>	<p><b>Westerems-Ansteuerung. Memmertbalje</b></p> <p> und streiche M 3/Bb 31 <i>and delete</i>  dicht dabei M 8a/Bb 16 <i>close by</i></p> <p> und streiche M 5 <i>and delete</i>  dicht dabei M 3 <i>close by</i></p> <p>#</p>	<p>(WSA Emden 48, 52(T)/16) 16/16</p> <p>53° 37,79' N 006° 58,59' E 53° 38,39' N 006° 59,88' E 53° 35,88' N 006° 15,17' E</p>	
<p>★ (21) 105 Letzte NfS 13/16 Trage ein Insert</p>	<p><b>NW-lich Großer Vogelsand</b></p> <p>#</p>	<p>(WSA Tönning 61/16) 16/16</p> <p>54° 03,7' N 008° 15,1' E</p>	

**Teil 2 – Seebuchberichtigungen/Part 2 – Corrections to nautical publications**

(Gültig bis zur nächsten Ausgabe)  
(Valid till next edition)

**20031 Ostsee-Handbuch, südwestlicher Teil 2015**

**S. 73. Häfen.** L i e g e p l ä t z e, ersetze alle Angaben durch:

Hafen/ Liegeplatz/ Lage	Kailänge	max. Fahrzeugabmessungen				Besonderheiten
		Länge	Breite	Tiefgang	Tonnage	
<b>Rückeberg</b> (54° 39' N 009° 56' E)						
Bootshafen				1,7 m		Sportschiffahrt
<b>Kopperby</b> (54° 38' N 009° 57' E)						
Schleihafen						Sportschiffahrt nur für Ortsansässige
<b>Arnis</b> (54° 38' N 009° 56' E)						
Yachthafen						Sportschiffahrt LP für Gastboote
<b>Matthiesen &amp; Paulsen</b> (54° 38' N 009° 56' E)						
Steganlage NW-Seite Werft						Sportschiffahrt
Werftanleger						Werft

(Schleihafen Kopperby GbR vom 08.04.2016) 16/16



**Teil 3 – Katalogberichtigungen/Part 3 – Corrections to catalogue**

Berichtigungen zum Katalog Seekarten und Bücher, **47. Ausgabe 2016**  
sowie weitere Informationen zum Katalog Seekarten und Bücher.

*Corrections to the catalogue of nautical charts and books, 47<sup>th</sup> edition 2016  
and further information to the catalogue of nautical charts and books.*

**Berichtigungen zum Katalog/Corrections to catalogue**

**S. 20. Papierseekarten.** Ersetze **Krt. 98** durch:

Krt. Nr.	INT Nr.	ISBN ISSN	Titel	Maßstab 1:	Ausgabe
98*	120	978-3-86987-697-9	Ostsee	1 500 000	2016, III.

(BSH N2) 16/16

**S. 34. Papierseekarten für die Klein- und Sportschiffahrt.** Ersetze **Krt. 3011** durch:

Krt. Nr.	ISBN ISSN	Titel	Maßstab 1:	Ausgabe
<b>3011</b>	978-3-86987-706-8	<b>Die Weser bis Bremen</b> 16 Blätter (Format A 2) und Beilagen Berichtigungsdatum: 2016, 8. IV.		2016
Übersichtskarte		Borkum bis Trischen	375 000	
Bl. 1		Wangerooge bis Schillighörn und Tegeler Plate Plan: Dove Harle	50 000 25 000	
Bl. 2		Tegeler Plate bis Weser-Elbe-Wattfahrwasser	50 000	
Bl. 3		Schillighörn bis Voslapp	35 000	
Bl. 4		Hohe Weg bis Voslapp	35 000	
Bl. 5		Robbennordsteert bis Wremertief	25 000	
Bl. 6		Fedderwardsiel bis Bremerhaven	25 000	
Bl. 7		Kaiserbalje bis Wilhelmshaven Plan: Wilhelmshaven	35 000 15 000	
Bl. 8		Jadebusen	35 000	
Bl. 9		Bremerhaven bis Nordenham	25 000	
Bl. 10		Häfen von Bremerhaven	12 500	
Bl. 11		Nordenham bis Brake	25 000	
Bl. 12		Brake bis Elsfleth Plan: A Hafen von Brake E Hunttemündung	25 000 10 000 10 000	
Bl. 13		Elsfleth bis Farge Plan: B Hafen von Elsfleth C Die Hunte von Huntebrück bis Oldenburg D Hafen von Oldenburg	25 000 10 000 50 000 20 000	
Bl. 14		Farge bis Osterort Plan: Vegesacker Kurve	25 000 12 500	
Bl. 15		Sporthafen Hasenbüren bis Lankenauer Hafen	12 500	
Bl. 16		Plan: A Handelshäfen Bremen B Stephanibrücke bis Hemelingen	12 500 25 000	

(BSH N2) 16/16

**Informationen zum Katalog/*Information to catalogue*****Beabsichtigte Neue Ausgaben/*New Editions scheduled for publication***

Die Karten erscheinen innerhalb der nächsten 1 bis 4 Wochen.

*The charts will be published within the next 1 to 4 weeks.*

Krt. Nr.	INT Nr.	ISBN /ISSN	Titel	Maßstab 1:	Ausgabe
54	1303	978-3-86987-698-6	<b>Beltsee</b>	200 000	–

Krt. Nr.	ISBN /ISSN	Titel	Maßstab 1:	Ausgabe
3010	978-3-86987-705-1	<b>Die Elbe bis Hamburg</b> 13 Blätter (Format A 2) und Beilagen		2016

## Teil 4 Mitteilungen

### ★ Deutschland. Ostsee. Kieler Bucht. Hohwachter Bucht. Todendorf. Putlos. Schießzeiten

a) Putlos	Zeit/Schedule
02.05.2016	} Kein Schießbetrieb No firing exercises
03.05.2016	
04.05.2016	
05.05.2016	
06.05.2016	

Die Schießzeiten sind ohne Gewähr. Änderungen aufgrund der Wetterlage oder technischer Störungen sind nur innerhalb der oben genannten Zeiten möglich. Maßgebend sind die Signale auf den Signalstellen (s. Krt.) und auf den Sicherungsfahrzeugen.

Das Warnggebiet auf See ist zu den oben genannten Schießzeiten gefährdet. Das Befahren ist gemäß Verordnung über Sicherungsmaßnahmen für militärische Sperr- und Warnggebiete an der schleswig-holsteinischen Ost- und Westküste und im Nord-Ostsee-Kanal vom 1. Juni 2012 (BAnz. AT 11.06.2012 V1), zuletzt geändert durch die Verordnung vom 8. April 2013 (BAnz. AT 15.04.2013 V1) **verboten**. Es finden auch außerhalb dieser festgesetzten Schießzeiten Übungen statt, bei denen Leucht- und Signalmunition, außer Signal rot, verschossen wird.

Das Gefahrenggebiet (bezeichnet durch die Leuchttonnen H 1 bis H 3) außerhalb der Warnggebiete ist während der Schießzeiten möglichst zu meiden und kann nach vorheriger Absprache mit der Bundeswehr befahren werden.

Die Küstenfunkstelle **Todendorf Naval** verbreitet von Montag bis Freitag jeweils 7:30, 11:00 und 15:30 Uhr, in Ausnahmefällen am Sonnabend 7:30 und 11:00 Uhr, eine Lagemeldung auf UKW-Kanal 11 zu den aktuellen Gefahrenbereichen für den Schießbetrieb. Die Lagemeldung wird 5 Minuten zuvor auf UKW-Kanal 16 angekündigt.

## Part 4 Notifications

### ★ Germany. Baltic Sea. Kieler Bucht. Hohwachter Bucht. Todendorf. Putlos. Firing exercises

b) Todendorf	Zeit/Schedule
02.05.2016	9:00–17:00
03.05.2016	9:00–17:00
04.05.2016	9:00–17:00
05.05.2016	} Kein Schießbetrieb No firing exercises
06.05.2016	

*The schedule is not guaranteed. Changes due to the weather or technical problems can only be made within the above time limits. The signals shown at signal stations (see chart) and on control vessels prevail.*

*Navigation in the caution area during the above firing times is dangerous. Navigation is **prohibited** under the relevant shipping ordinance on safety measures in exercise areas off the coast of Schleswig-Holstein, dated 1 June 2012, (Federal Legal Gazette, 11.06.2012), last amended by the Ordinance of 8 April 2013 (Federal Legal Gazette, 15.04.2013). Exercises including use of illuminating and signalling ammunition, except red signals, also take place outside scheduled times.*

*The danger area (marked by light-buoys H 1 to H 3) outside the caution areas should be avoided during firing exercises but vessels may pass through after permission has been granted by the Bundeswehr.*

*The coast radio station **Todendorf Naval** transmits updated situation broadcasts concerning the danger area from Monday through Friday at 0730, 1100 and 1530, in exceptional cases also on Saturday at 0730 and 1100, on VHF channel 11.*

*The situation broadcast will be announced 5 minutes in advance on VHF channel 16.*

(WSA Lübeck 29/16) 16/16

★ **Deutschland. Nordsee. Zeitweilige Messgeräte**

(Mitteilung im NfS-Heft 07/2016 aufgehoben, diese Mitteilung ersetzt Mitteilung im NfS-Heft 15/2016, S. 4.3)

Zahlreiche Messgeräte liegen zeitweilig in den Küstengewässern und der ausschließlichen Wirtschaftszone Deutschlands in der Nordsee aus.

Die Tabelle weist auf die diesbezüglichen, gültigen Bekanntmachungen für Seefahrer (BfS) der zuständigen Wasser- und Schifffahrtsämter (WSÄ) hin. Die Bekanntmachungen enthalten weitere Angaben zu Anzahl der Messstellen, der genauen geographischen Lage, den betroffenen Karten, der voraussichtlichen Dauer und besondere Bemerkungen.

Die Tabelle ist auf folgender BSH-Webseite online:

[http://www.bsh.de/de/Schifffahrt/Berufsschifffahrt/Nautische\\_Warnnachrichten/index.jsp](http://www.bsh.de/de/Schifffahrt/Berufsschifffahrt/Nautische_Warnnachrichten/index.jsp)

★ **Germany. North Sea. Temporary measuring instruments**

(Notification in NfS issue 07/2016 cancelled, this notification replaces notification in NfS issue 15/2016, page 4.3)

Numerous measuring instruments are established temporarily in the German coastal waters and Exclusive Economic Zone in the North Sea.

The table below lists currently valid notifications (BfS) of the Waterways and Shipping Boards (WSA). The notifications contain additional details concerning the number of measuring points, their geographic position, charts affected, expected duration, and special notes.

The table is available online on the BSH's following internet page:

[http://www.bsh.de/en/Maritime\\_shipping/Commercial\\_shipping/Navigational\\_warnings/index.jsp](http://www.bsh.de/en/Maritime_shipping/Commercial_shipping/Navigational_warnings/index.jsp)

<b>WSA mit BfS-Nummer WSA with BfS No.</b>	<b>Datum Date</b>	<b>Seegebiet Sea area</b>	<b>Karten Charts</b>	<b>Bemerkungen Remarks</b>
WSA Cuxhaven 49(T)/16	05.04.2016	Deutsche Bucht	50	neu/new
WSA Tönning 33(T)/16	10.02.2016	Sylt	103	
WSA Emden 8(T)/16	05.02.2016	Deutsche Bucht	50, 87	
WSA Cuxhaven 22(T)/16	03.02.2016	Deutsche Bucht	50	
WSA Cuxhaven 21(T)/16	03.02.2016	Deutsche Bucht	50	
WSA Cuxhaven 15(T)/16	13.01.2016	Deutsche Bucht	50	
WSA Cuxhaven 114(T)/15	25.11.2015	Deutsche Bucht	50	
WSA Cuxhaven 112(T)/15	24.11.2015	Deutsche Bucht	50	
WSA Cuxhaven 109(T)/15	12.11.2015	Deutsche Bucht	50	
WSA Cuxhaven 5(T)/15	30.01.2015	Deutsche Bucht	50	
WSA Emden 151(T)/14	25.11.2014	Deutsche Bucht	89	
WSA Wilhelmshaven 21/14	25.08.2014	Deutsche Bucht	87	
WSA Cuxhaven 77(T)/14	24.07.2014	Deutsche Bucht	50	
WSA Emden 24(T)/14	03.03.2014	Deutsche Bucht	90	
WSA Tönning 4/14	17.01.2014	Helgoland	88	
WSA Tönning 176(T)/13	09.12.2013	Sylt	103, 108	
WSA Tönning 175(T)/13	09.12.2013	Deutsche Bucht	105	
WSA Tönning 174(T)/13	09.12.2013	Sylt	108	
WSA Tönning 141(T)/13	13.09.2013	Sylt	107	

Die Messgeräte sind mit gelben Tonnen oder Leuchtonnen bezeichnet und in sicherem Abstand (mindestens 2 Kabel) zu passieren. Die Karte mit dem besten Maßstab ist berücksichtigt.

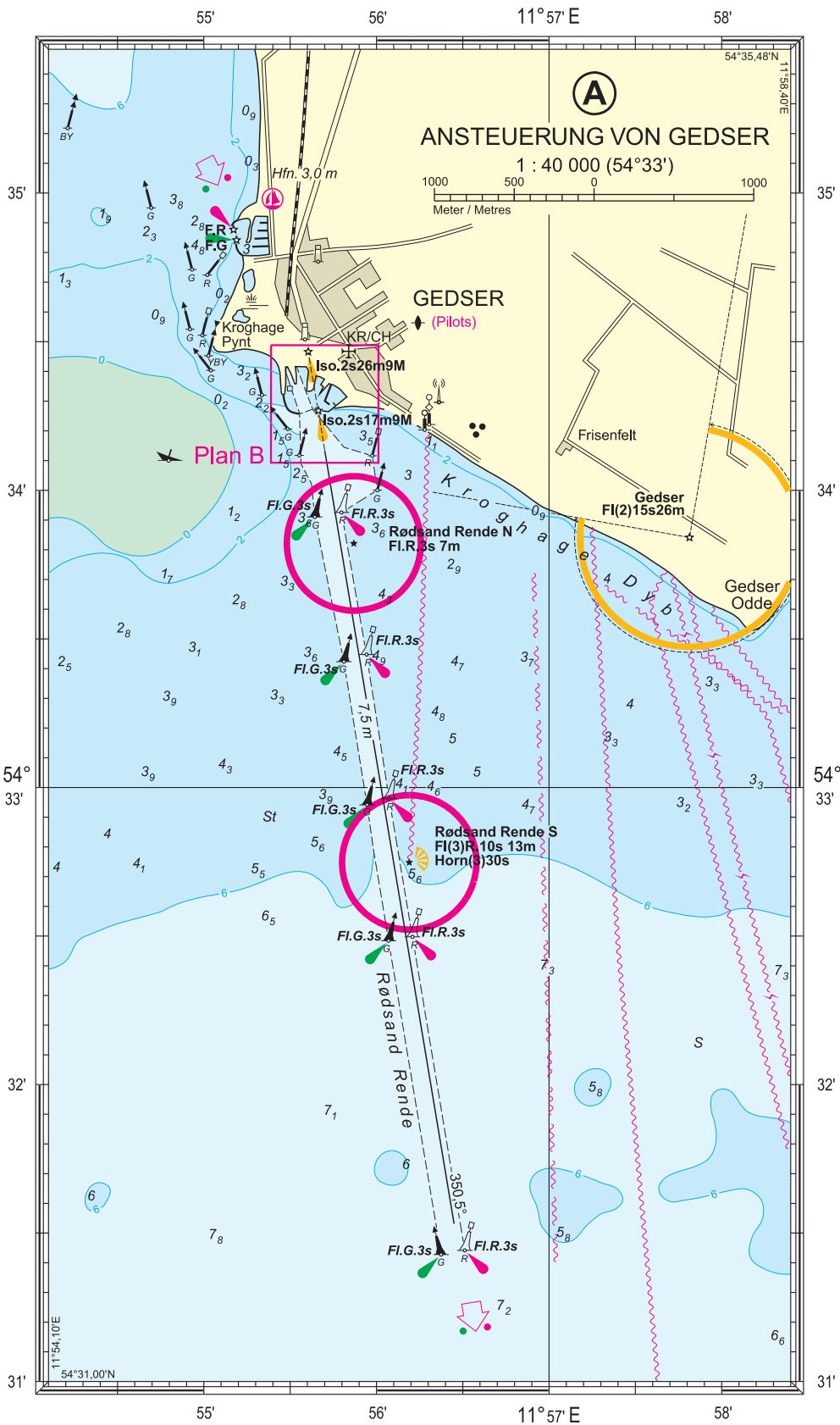
Weitere Angaben zu Messgeräten siehe IHO Circular Letter 30(T)/2000 und Handbuch für Brücke und Kartenhaus.

The measuring instruments are marked either by yellow buoys or by yellow light-buoys and have to be passed at a safe distance (at least 2 cables). The most convenient chart is quoted.

For additional information about the measuring instruments, please refer to IHO Circular Letter 30(T)/2000 and Handbuch für Brücke und Kartenhaus.

(WSA Cuxhaven 49(T)/16) 16/16

Deckblatt vom 15.04.2016, enthalten im NfS-Heft 16/2016,  
 zur Krt. (16) 163/INT 1351 „Mecklenburger Bucht, östlicher Teil“, Plan A,  
 Kl. Ber. 2015, 6. XI. (für Krt. 3005, Bl. 10, Plan A geeignet) – © BSH 2016



## Nachrichten für Seefahrer (NfS) – online

### Information für die Berufsschifffahrt

Die vom Bundesamt für Seeschifffahrt und Hydrographie (BSH) herausgegebenen, digitalen NfS sind als amtliche Veröffentlichung anerkannt und werden deshalb nicht mehr kostenlos auf den Internetseiten des BSH ([www.bsh.de](http://www.bsh.de)) zur Verfügung gestellt.

Die digitalen NfS können online zum gleichen Preis wie das gedruckte NfS-Heft bezogen werden.

### Information für die Klein- und Sportschifffahrt

Die Klein- und Sportschifffahrt kann den Berichtigungsservice (auch als Sammelberichtigungen bekannt) für die vom BSH herausgegebenen Seekarten, Sportbootkarten und nautischen Veröffentlichungen verwenden.

## German Notices to Mariners (NfS) – online

### Information to commercial shipping

The digitised Nachrichten für Seefahrer (NfS) on the BSH's website are official publications for which a fee is charged, as for the printed NfS.

Digitised Nachrichten für Seefahrer (NfS) are available at the same price as printed NfS.

### Information to small craft and leisure shipping

Summaries of corrections to the navigational charts, small craft charts and publications issued by the BSH can be accessed on the BSH's website.

Schifffahrt	Meeresdaten	Meeresnutzung	Produkte	Anträge	Das BSH
Berufsschifffahrt					
Sportschifffahrt			Flaggenzertifikate		
Hersteller			Sportbootvermessung		
Produkte			Berichtigungsservice Karten		
<a href="http://www.bsh.de">www.bsh.de</a>			Berichtigungsservice Klein- und Sportschifffahrtskarten		
			Berichtigungsservice Bücher		
			Zeitweilige Mindertiefen deutsche Ostseeküste		
			Führerscheinfreie Sportbootmotoren		
			Navigationslichter		

Die kostenlos zur Verfügung gestellten Sammelberichtigungen ersetzen nicht die amtlichen NfS.

The summaries of corrections, which are available free of charge, do not replace the official NfS.

### Allgemeine Information

Die digitalen Nachrichten für Seefahrer werden online als eine gesamte NfS-Datei und in einzelnen Dateien angeboten (alle im PDF-Format):

- Teile 1–4 der NfS
- Beilagen zu den NfS
- Seekarten-Deckblätter in den NfS

Innerhalb der gesamten NfS-Datei und in der Datei Teile 1–4 sind im Navigationsfenster der Software von Adobe Acrobat Lesezeichen eingerichtet, die das gezielte Aufsuchen von Informationen erleichtern.

Der Schifffahrt wird empfohlen, die von der IMO angenommenen „Guidelines for the on-board use and application of computers – MSC/Circ.891“ vom 21. Dezember 1998 zu beachten.

### General information

The digitised Nachrichten für Seefahrer (NfS) in PDF format can be ordered completely or as:

- parts 1 to 4
- enclosures
- chart blocks

Within the files of the complete NfS and parts 1–4, the search for information is facilitated by icons on the Adobe Acrobat navigation window.

Mariners are advised to comply with the “Guidelines for the on-board use and application of computers – MSC/Circ.891” of 21 December 1998 which has been adopted by the IMO.