

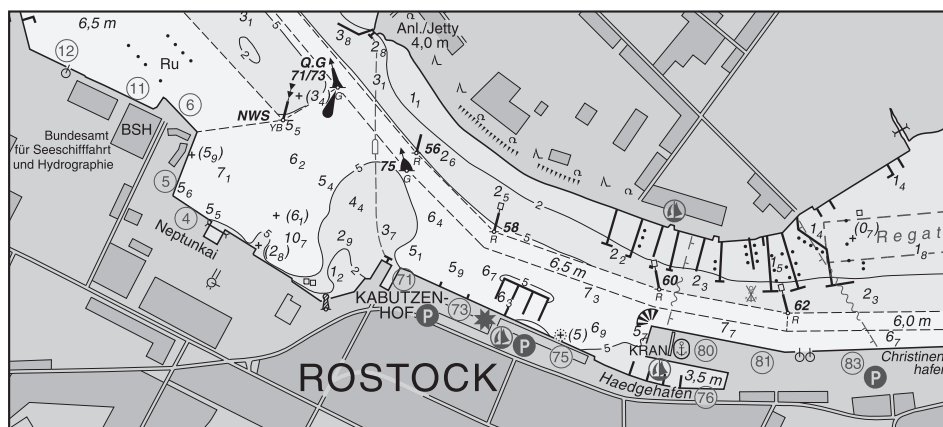


BUNDESAMT FÜR  
SEESCHIFFFAHRT  
UND  
HYDROGRAPHIE

## Nachrichten für Seefahrer *Notices to Mariners*

Amtliche Veröffentlichung für die Seeschifffahrt  
*Official Maritime Publication*

8. April 2016 · 147. Jahrgang  
*8 April 2016 · Volume 147*



**Nfs 14/16**

**Karten, Leuchtfeuerverzeichnisse, Seehandbücher usw.  
bitte sofort berichtigen  
Charts, List of Lights, Sailing Directions etc. to be corrected immediately**

Geographische Länge bezogen auf den Nullmeridian.  
*Geographic longitude referred to Greenwich meridian.*

Kurse und Peilungen rechtweisend in Graden von 000° bis 360°.  
*True courses and bearings in degrees from 000° to 360°.*

Sektorengrenzen der Feuer von See aus.  
*Sector limits of lights from seaward.*

Tragweiten für 10 sm meteorologische Sichtweite; Sichtweiten für 5 m Augeshöhe.  
*Luminous ranges at 10 nautical miles meteorological visibility, at 5 m height of eye.*

Tiefenangaben und trockenfallende Höhen bezogen auf das Kartennull.  
*Depths and drying heights referred to Chart Datum.*

Andere Höhen bezogen auf kartenspezifische Höhenbezugsflächen.  
*Other heights referred to chart specific height datum.*

Entfernungsangaben in metrischen Maßen sowie in Seemeilen (sm) und Kabellängen (kbl).  
*Distances in metric units, nautical miles, and cable lengths.*

Zeichen und Abkürzungen in den deutschen Seekarten siehe Karte 1/INT 1.  
*For symbols and abbreviations used in the German nautical charts, please refer to Karte 1/INT 1.*

Weitere Abkürzungen und Erklärungen im jährlichen Vorwort in Heft 1 der NfS sowie im Handbuch für Brücke und Kartenhaus.  
*Additional abbreviations and explanations are provided in the preface to the annual NfS issue 1 and "Handbuch für Brücke und Kartenhaus".*

## **Freiwillige Mitarbeit/Voluntary cooperation**

Jeder Hinweis zur Vervollständigung oder Berichtigung der nautischen Veröffentlichungen dient der Seeschifffahrt. Beiträge erbitten wir an das:  
*Any information provided to supplement or correct nautical publications supports the safety of navigation. Such information should be sent to:*

Bundesamt für Seeschifffahrt und Hydrographie  
Neptunallee 5  
18057 Rostock

Telefon/Telephone	+49 (0) 3 81 45 63-5 (Vermittlung/operator)
Telefax	+49 (0) 3 81 45 63-7 69
E-Mail	nfs@bsh.de
Internet	www.bsh.de

Die Inhalte dieses Werkes sind rechtlich geschützt. Die dadurch begründeten Rechte, insbesondere die der Übersetzung, des Nachdrucks, des Vortrags, der Entnahme von Abbildungen und Tabellen, der Verbreitung, der Mikroverfilmung oder der Vervielfältigung auf anderen Wegen und der Speicherung bleiben, auch bei nur auszugsweiser Verwertung, vorbehalten. Eine Vervielfältigung dieses Werkes oder von Teilen dieses Werkes ist auch im Einzelfall nur in den Grenzen der gesetzlichen Bestimmungen der Bundesrepublik Deutschland zulässig.  
*The contents of this publication are protected by copyright. All rights are reserved, specifically the rights of translation, reprinting, recitation, reuse of illustrations and tables, promulgation, reproduction on microfilm or in any other way, as well as the right of storage, either in whole or in part. Reproduction of this publication or parts of this publication is permitted only under the provisions of German law, also in individual cases.*

© Bundesamt für Seeschifffahrt und Hydrographie (BSH)  
Hamburg und Rostock 2016

ISSN-Nr. 1437-4048  
BSH-Nr. 2119

Verbindlicher Endpreis monatlich € 10,50 inkl. MwSt., Einzelheft € 3,00 inkl. MwSt. (zzgl. Postzustellgebühr)  
(für den Europäischen Wirtschaftsraum gelten die Preise als „Unverbindliche Preisempfehlung“)  
*Fixed price per month € 10.50 incl. VAT, single issue € 3.00 incl. VAT (plus postage)*  
*(In the European Economic Area, the above prices are recommended prices)*

**Beilagen/Enclosures**

- Deckblätter zu den Krt./Blocks (*Chartlets*) for charts: (21) 2/INT 1456

**Neuerscheinungen des BSH/New BSH publications**

**Bücher/Books:** –

**Krt./Charts:** 3014, 3015

**Zusammenstellung der in dieser Ausgabe aufgeführten Karten und Seehandbücher**

*Summary of charts and Sailing Directions affected in this issue*

**Teil 1 – Kartenberichtigungen/Part 1 – Corrections to charts**

(21) 2

(21) 44

(21) 47

(21) 50

(16) 52





**Teil 2 – Seebuchberichtigungen/Part 2 – Corrections to nautical publications**

keine/*nil*

**Gültige P- und T-Berichtigungen*****P and T Corrections in force***vom **8. April 2016***dated 8 April 2016*Nach den Nachrichten für Seefahrer  
Heft 01/2014 bis zum Heft 14/2016*According to the German Notices to Mariners (NfS)  
issue 01/2014 to issue 14/2016*

Karten-Nr. <i>Charts No.</i>	NfS-Heft Nr. <i>NfS issue No.</i>	Karten-Nr. <i>Charts No.</i>	NfS-Heft Nr. <i>NfS issue No.</i>
T (16) 26	2015: 26, 44	T (16) 1515	2014: 48
T (16) 30	2014: 40		2015: 53
	2015: 41	T (16) 1641	2015: 47
	2016: 1, 9	T (16) 1671	2014: 11
T (16) 31	2014: 12		2015: 20
	2015: 12, 36	T (20) 101	2014: 9
	2016: 1	T (21) 7	2016: 4
T (16) 32	2015: 11, 41	T (21) 44	2015: 23
	2016: 9		2016: 12
T (16) 33	2016: 9	T (21) 48	2014: 40
T (16) 34	2014: 22	T (21) 50	2014: 4
T (16) 36	2014: 11		2015: 7, 53
	2016: 1	P (21) 50	2015: 2
T (16) 43	2014: 40		2016: 2
	2015: 11, 12, 36	T (21) 88	2014: 44
T (16) 52	2015: 47		2015: 16
T (16) 100	2015: 26, 44	T (21) 89	2015: 15
T (16) 151	2014: 2, 5	T (21) 90	2014: 29
	2015: 34	T (21) 103	2014: 12
T (16) 162	2016: 1, 6, 8	T (21) 105	2015: 1, 23
T (16) 163	2014: 11		2016: 12
T (16) 1511	2015: 25, 31, 33	T (21) 106	2014: 2, 3
T (16) 1513	2014: 2	T (21) 107	2015: 40
T (16) 1514	2015: 46	T (21) 108	2015: 44

**Teil 1 – Kartenberichtigungen/Part 1 – Corrections to charts**

<p>★ (16) 52 INT 1363 3004 Letzte NfS 47/15 Trage ein Insert</p>	<p><b>Bauhof</b></p> <p>★ F.Y</p>	<p>(WSA Lübeck 30/16) 14/16</p> <p>53° 53,671' N 010° 42,136' E</p>
<p>★ (21) 2 INT 1456 3011, 3014, 3015 Letzte NfS 11/16</p>	<p><b>OWP Nordergründe</b></p> <p>DECKBLATT vom 01.04.2016 BLOCK dated 01.04.2016</p> <p>Anmerkung: Das Deckblatt ist zur Berichtigung der Klein- und Sportschiffahrts-Krt. 3011, Blatt 1 und 2, Krt. 3014, Blatt 15 und 16 sowie Krt. 3015, Blatt 9 geeignet. Remark: Block is suitable for correction of small craft chart 3011, sheet 1 and 2, chart 3014, sheet 15 and 16 as well as chart 3015, sheet 9.</p>	<p>(WSA Bremerhaven 23/16) 14/16</p>
<p>Trage ein Insert</p>	<p>Vermerk WINDPARKS (am Ende von Teil 1) Remark WIND FARMS (at the end of part 1) (08/16 – P (21) 2 aufgehoben/cancelled)</p>	<p>54° 01,1' N 008° 14,0' E</p>
<p>★ (21) 44 INT 1452 3010, 3014 Letzte NfS 12/16 Trage ein Insert</p>	<p><b>Großer Vogelsand – S-lich Gelbsand</b></p> <p> 7<sub>5</sub> Obstn</p> <p> 7<sub>1</sub> Obstn</p> <p> 10<sub>4</sub> Obstn</p> <p> 7<sub>5</sub> Obstn</p>	<p>(WSA Cuxhaven 38, 39, 41, 42/16) 14/16</p> <p>53° 59,73' N 008° 26,64' E</p> <p>53° 59,73' N 008° 26,73' E</p> <p>53° 59,52' N 008° 28,32' E</p> <p>53° 57,20' N 008° 39,25' E</p>

## ★ (21) 47

INT 1454

3010

Letzte NfS 13/16

Trage ein

*Insert***Pagensander Nebelbe**

(WSA Hamburg 18(T)/16) 14/16

53° 41,45' N 009° 31,99' E

## (21) 50

INT 1045

Letzte NfS 10/16

Ersetze

*Replace***NO-lich Cleaver Bank**

(NL 12/121/16) 14/16

54° 14,61' N 003° 46,98' E

**Vermerk zu NfS 14/2016, Teil 1/To accompany NfS 14/2016, Part 1, (21) 2**

## WINDPARKS

Befahrensregelung für Offshore-Windparks  
(OWP) im deutschen Zuständigkeitsbereich  
siehe Seehandbuch.

## WIND FARMS

Navigational rules for Offshore Wind Farms  
(OWF) in the German area of responsibility  
see Seehandbuch.

## **Teil 2 – Seebuchberichtigungen/*Part 2 – Corrections to nautical publications***

(Gültig bis zur nächsten Ausgabe)  
(*Valid till next edition*)

keine/*nil*



**Teil 3 – Katalogberichtigungen/Part 3 – Corrections to catalogue**

Berichtigungen zum Katalog Seekarten und Bücher, **47. Ausgabe 2016**  
sowie weitere Informationen zum Katalog Seekarten und Bücher.

*Corrections to the catalogue of nautical charts and books, 47<sup>th</sup> edition 2016  
and further information to the catalogue of nautical charts and books.*

**Berichtigungen zum Katalog/Corrections to catalogue**

**S. 35. Papierseekarten für die Klein- und Sportschifffahrt.** Ersetze **Krt. 3014** durch:

Krt. Nr.	ISBN /ISSN	Titel	Maßstab 1:	Ausgabe
<b>3014</b>	978-3-86987-709-9	<b>Zwischen Elbe, Weser und Helgoland</b> 16 Blätter (Format A 2) und Beilagen Berichtigungsdatum: 2016, 24. III.		2016
Übersichtskarte		Deutsche Bucht	375 000	
Bl. 1		Helgoländer Bucht	150 000	
Bl. 2		Rund Helgoland	50 000	
Bl. 3		Helgoland	12 500	
Bl. 4		Meldorfer Bucht bis Tertius-Bk. Plan: A Hafen von Büsum C Sporthafen Meldorf	50 000 12 500 12 500	
Bl. 5		Tertius-Bk. bis Süderpiep	50 000	
Bl. 6		Süderpiep bis Eider	50 000	
Bl. 7		Eider und Norderpiep	50 000	
Bl. 8		Eiderdamm bis Tönning Plan: B Eidersperrwerk C Hafen von Tönning	25 000 10 000 10 000	
Bl. 9		Plan: A Cuxhaven B Brunsbüttel	12 500 15 000	
Bl. 10		Brunsbüttel bis Neufeld-Reede	30 000	
Bl. 11		Neufeld-Reede bis Friedrichskoog und Cuxhaven	50 000	
Bl. 12		Cuxhaven bis Großer Vogelsand und Weser-Elbe-Wattfahrwasser	50 000	
Bl. 13		Großer Vogelsand bis Lcht-Tn. Elbe	50 000	
Bl. 14		Lcht-Tn. Elbe bis Wangerooger Fahrwasser	50 000	
Bl. 15		Wangerooge bis Tegeler Plate Plan: Dove Harle	50 000 25 000	
Bl. 16		Tegeler Plate bis Weser-Elbe-Wattfahrwasser	50 000	

(BSH N2) 14/16

**S. 36. Papierseekarten für die Klein- und Sportschifffahrt. Ersetze Krt. 3015 durch:**

Krt. Nr.	ISBN ISSN	Titel	Maßstab 1:	Ausgabe
<b>3015</b>	978-3-86987-710-5	<b>Ostfriesische Inseln</b> 13 Blätter (Format A 2) und Beilagen Berichtigungsdatum: 2016, 18. III		2016
Übersichtskarte		Westerems bis Helgoland	375 000	
Bl. 1		Norderneyer Seegat bis Helgoland Plan: Helgoland	150 000 12 500	
Bl. 2		Dukegat bis Borkum Plan: A Fischerbalje und Hafen von Borkum	50 000 15 000	
Bl. 3		Borkum bis Westerems	50 000	
Bl. 4		Borkum bis Juist	50 000	
Bl. 5		Greetsiel bis Norderney Plan: A Leybucht B Hafen von Norddeich C Hafen von Norderney	50 000 50 000 20 000 12 500	
Bl. 6		Juist bis Baltrum	50 000	
Bl. 7		Baltrum bis Langeoog Plan: D Hafen von Langeoog E Hafen von Bengersiel	50 000 12 500 12 500	
Bl. 8		Langeoog bis Wangerooge Plan: F Dove Harle	50 000 20 000	
Bl. 9		Wangerooge bis Alte Mellum	50 000	
Bl. 10		Alte Mellum bis Voslapp	35 000	
Bl. 11		Hohe Weg bis Voslapp	35 000	
Bl. 12		Kaiserbalje bis Wilhelmshaven Plan: Wilhelmshaven	35 000 15 000	
Bl. 13		Jadebusen	35 000	

(BSH N2) 14/16

**Informationen zum Katalog/Information to catalogue****Beabsichtigte Neue Ausgaben/New Editions scheduled for publication**

Die Karten erscheinen innerhalb der nächsten 2 bis 6 Wochen.

*The charts will be published within the next 2 to 6 weeks.*

Krt. Nr.	ISBN ISSN	Titel	Maßstab 1:	Ausgabe
<b>3011</b>	978-3-86987-706-8	<b>Die Weser bis Bremen</b> 16 Blätter (Format A 2) und Beilagen		2016

## Teil 4 Mitteilungen

### ★ Deutschland. Ostsee. Kieler Bucht. Hohwachter Bucht. Todendorf. Putlos. Schießzeiten

a) Todendorf	Zeit/Schedule	b) Putlos	Zeit/Schedule
18.04.2016	9:00–17:00	18.04.2016	9:00–17:00
19.04.2016	9:00–17:00	19.04.2016	9:00–17:00
20.04.2016	9:00–17:00	20.04.2016	13:00–24:00
21.04.2016	9:00–17:00	21.04.2016	0:00– 0:30
			9:00–19:00
22.04.2016	9:00–12:30	22.04.2016	0:00–12:30

Die Schießzeiten sind ohne Gewähr. Änderungen aufgrund der Wetterlage oder technischer Störungen sind nur innerhalb der oben genannten Zeiten möglich. Maßgebend sind die Signale auf den Signalstellen (s. Krt.) und auf den Sicherungsfahrzeugen.

Das Warnggebiet auf See ist zu den oben genannten Schießzeiten gefährdet. Das Befahren ist gemäß Verordnung über Sicherungsmaßnahmen für militärische Sperr- und Warnggebiete an der schleswig-holsteinischen Ost- und Westküste und im Nord-Ostsee-Kanal vom 1. Juni 2012 (BAnz. AT 11.06.2012 V1), zuletzt geändert durch die Verordnung vom 8. April 2013 (BAnz. AT 15.04.2013 V1) **verboten**. Es finden auch außerhalb dieser festgesetzten Schießzeiten Übungen statt, bei denen Leucht- und Signalmunition, außer Signal rot, verschossen wird.

Das Gefahrenggebiet (bezeichnet durch die Leuchttonnen H 1 bis H 3) außerhalb der Warnggebiete ist während der Schießzeiten möglichst zu meiden und kann nach vorheriger Absprache mit der Bundeswehr befahren werden.

Die Küstenfunkstelle **Todendorf Naval** verbreitet von Montag bis Freitag jeweils 7:30, 11:00 und 15:30 Uhr, in Ausnahmefällen am Sonnabend 7:30 und 11:00 Uhr, eine Lagemeldung auf UKW-Kanal 11 zu den aktuellen Gefahrenbereichen für den Schießbetrieb. Die Lagemeldung wird 5 Minuten zuvor auf UKW-Kanal 16 angekündigt.

## Part 4 Notifications

### ★ Germany. Baltic Sea. Kieler Bucht. Hohwachter Bucht. Todendorf. Putlos. Firing exercises

*The schedule is not guaranteed. Changes due to the weather or technical problems can only be made within the above time limits. The signals shown at signal stations (see chart) and on control vessels prevail.*

*Navigation in the caution area during the above firing times is dangerous. Navigation is **prohibited** under the relevant shipping ordinance on safety measures in exercise areas off the coast of Schleswig-Holstein, dated 1 June 2012, (Federal Legal Gazette, 11.06.2012), last amended by the Ordinance of 8 April 2013 (Federal Legal Gazette, 15.04.2013). Exercises including use of illuminating and signalling ammunition, except red signals, also take place outside scheduled times.*

*The danger area (marked by light-buoys H 1 to H 3) outside the caution areas should be avoided during firing exercises but vessels may pass through after permission has been granted by the Bundeswehr.*

*The coast radio station **Todendorf Naval** transmits updated situation broadcasts concerning the danger area from Monday through Friday at 0730, 1100 and 1530, in exceptional cases also on Saturday at 0730 and 1100, on VHF channel 11.*

*The situation broadcast will be announced 5 minutes in advance on VHF channel 16.*

(WSA Lübeck 19/16) 14/16

★ **Bundesamt für Seeschifffahrt und Hydrographie. Marktüberwachung. Produktrückruf von hydrostatischen Auslösevorrichtungen (HRU) des Typs LR-1 und EP-1 des Herstellers SAFETMADE**

Der Hersteller SAFETMADE ruft ausnahmslos alle der o. g. hydrostatischen Auslösevorrichtungen zurück, da möglicherweise die volle Funktionsweise durch starke Korrosionsanfälligkeit beeinträchtigt wird und damit ein Sicherheitsrisiko nicht ausgeschlossen werden kann. Die betroffenen HRUs werden auch unter folgenden Handelsnamen vertrieben:

HYGRAPHIA LR-1  
ASKOROS LR-1  
YOULONG LR-1

Im Interesse Ihrer Sicherheit empfiehlt das BSH daher zu kontrollieren, ob sich hydrostatische Auslösevorrichtungen des Typs LR-1/EP-1 an Bord befinden und diese ggf. auszutauschen. Bitte informieren Sie in diesem Fall das BSH, Sachgebiet Marktüberwachung (Tel.: +49 (0) 40 31 90 71 10 bzw. E-Mail: marktueberwachung@bsh.de).

Der Rückruf wird durch den Hersteller SAFETMADE direkt durchgeführt. Kontakt mit dem Hersteller können Sie über die Internetseite der Firma aufnehmen: <http://safetbag.com/2015/12/14/safety-alert-hru-lr-1-and-ep-1/>

Der Rückruf ist auch auf der Internetseite des BSH [www.bsh.de/de/Schifffahrt/Berufsschifffahrt/Marktueberwachung/index.jsp](http://www.bsh.de/de/Schifffahrt/Berufsschifffahrt/Marktueberwachung/index.jsp) veröffentlicht.

★ **Federal Maritime and Hydrographic Agency. Market Survey. Product recall of hydrostatic release units (HRU) LR-1 and EP-1 manufactured by SAFETMADE**

*The manufacturer recalls all of the above products, because the full functionality is not guaranteed due to corrosion problems in all cases and hence a security risk cannot be excluded. The HRU is also distributed by following trade names:*

*HYGRAPHIA LR-1  
ASKOROS LR-1  
YOULONG LR-1*

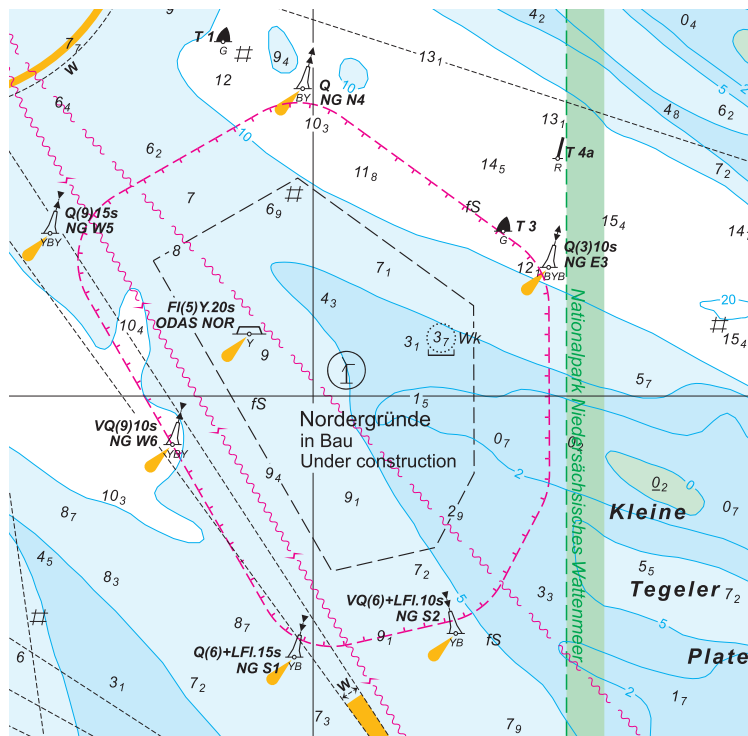
*To ensure shipboard occupational safety, the BSH recommends to check whether HRUs from this type are on board and to replace them. Please inform the BSH Section Market Surveillance in this case*

*(Phone: +49 (0) 40 31 90 71 10,  
e-mail: market-surveillance@bsh.de).*

*The recall is being conducted by the manufacturer SAFETMADE. You can contact the manufacturer via the website of the company:  
<http://safetbag.com/2015/12/14/safety-alert-hru-lr-1-and-ep-1/>*

*The recall is also published on the website of the BSH [www.bsh.de/en/Maritime\\_shipping/Commercial\\_shipping/Market\\_Surveillance/index.jsp](http://www.bsh.de/en/Maritime_shipping/Commercial_shipping/Market_Surveillance/index.jsp).*

(BSH S1) 14/16



## Nachrichten für Seefahrer (NfS) – online

### Information für die Berufsschifffahrt

Die vom Bundesamt für Seeschifffahrt und Hydrographie (BSH) herausgegebenen, digitalen NfS sind als amtliche Veröffentlichung anerkannt und werden deshalb nicht mehr kostenlos auf den Internetseiten des BSH ([www.bsh.de](http://www.bsh.de)) zur Verfügung gestellt.

Die digitalen NfS können online zum gleichen Preis wie das gedruckte NfS-Heft bezogen werden.

### Information für die Klein- und Sportschifffahrt

Die Klein- und Sportschifffahrt kann den Berichtigungsservice (auch als Sammelberichtigungen bekannt) für die vom BSH herausgegebenen Seekarten, Sportbootkarten und nautischen Veröffentlichungen verwenden.

## German Notices to Mariners (NfS) – online

### Information to commercial shipping

*The digitised Nachrichten für Seefahrer (NfS) on the BSH's website are official publications for which a fee is charged, as for the printed NfS.*

*Digitised Nachrichten für Seefahrer (NfS) are available at the same price as printed NfS.*

### Information to small craft and leisure shipping

*Summaries of corrections to the navigational charts, small craft charts and publications issued by the BSH can be accessed on the BSH's website.*

Schifffahrt	Meeresdaten	Meeresnutzung	Produkte	Anträge	Das BSH
Berufsschifffahrt					
Sportschifffahrt			Flaggenzertifikate		
Hersteller			Sportbootvermessung		
Produkte			Berichtigungsservice Karten		
<a href="http://www.bsh.de">www.bsh.de</a>			Berichtigungsservice Klein- und Sportschifffahrtkarten		
			Berichtigungsservice Bücher		
			Zeitweilige Mindertiefen deutsche Ostseeküste		
			Führerscheinfreie Sportbootmotoren		
			Navigationslichter		

Die kostenlos zur Verfügung gestellten Sammelberichtigungen ersetzen nicht die amtlichen NfS.

*The summaries of corrections, which are available free of charge, do not replace the official NfS.*

### Allgemeine Information

Die digitalen Nachrichten für Seefahrer werden online als eine gesamte NfS-Datei und in einzelnen Dateien angeboten (alle im PDF-Format):

- Teile 1–4 der NfS
- Beilagen zu den NfS
- Seekarten-Deckblätter in den NfS

Innerhalb der gesamten NfS-Datei und in der Datei Teile 1–4 sind im Navigationsfenster der Software von Adobe Acrobat Lesezeichen eingerichtet, die das gezielte Aufsuchen von Informationen erleichtern.

Der Schifffahrt wird empfohlen, die von der IMO angenommenen „Guidelines for the on-board use and application of computers – MSC/Circ.891“ vom 21. Dezember 1998 zu beachten.

### General information

*The digitised Nachrichten für Seefahrer (NfS) in PDF format can be ordered completely or as:*

- parts 1 to 4
- enclosures
- chart blocks

*Within the files of the complete NfS and parts 1–4, the search for information is facilitated by icons on the Adobe Acrobat navigation window.*

*Mariners are advised to comply with the “Guidelines for the on-board use and application of computers – MSC/Circ.891” of 21 December 1998 which has been adopted by the IMO.*