

## 26. Bericht 2012/13 über die aktuelle Eislage im Ostseeraum mit einem Wochenrückblick

### Rückblick auf die 21.KW (20. – 26.05.2013)

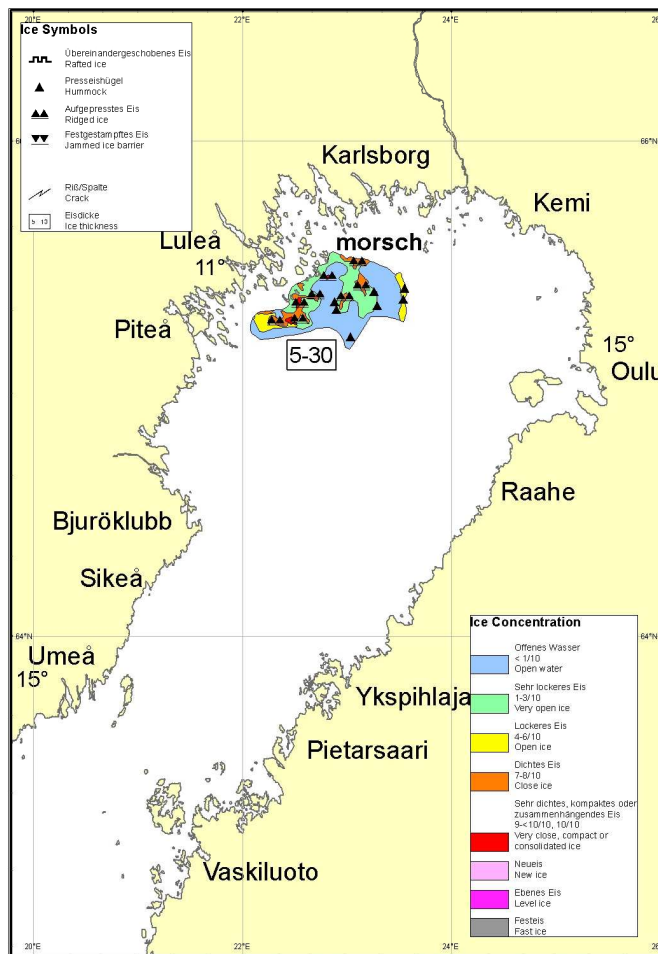
Die Witterung im Bereich der nördlichen Bottenvik wurde bis zum Ende der vergangenen Woche im Wesentlichen durch Tiefdrucktätigkeit über der Norwegischen See bestimmt. Das Eis auf See trieb überwiegend in westliche bis nordwestliche, am Wochenende in südliche Richtungen. Bei Lufttemperaturen zwischen 10 und 20°C wurde das Eis zunehmend morsch, die Eisdicke und die Eisausdehnung haben deutlich abgenommen.

Bundesamt für Seeschifffahrt  
und Hydrographie

Jahrgang 86

Bottenvik

Rostock, 27.05.2013



### Aktuelle Eislage (27.05.2013)

**Bottnischer Meerbusen:** Die nördlichen Schären in der *Bottenvik* sind eisfrei. Auf See kommen im Bereich nördlich der Breite 65°N und westlich der Länge 24°O einige grobe Eisschollen und Eisblöcke sowie lockeres bis sehr lockeres 5-30 cm dickes morsches Eis vor.

**Eisbrechereinsatz:**  
Eingestellt.

### Schifffahrtsbeschränkungen

für die finnischen und schwedischen Bottenvikhäfen wurden am 22.05. bzw. am 24.05. 2013 aufgehoben.

### Aussichten für die 22. KW (27.05. – 02.06.2013)

In der nordwestlichen Bottenvik wird in den nächsten Tagen eine windschwache Hochdruckwetterlage vorherrschen. Das restliche Eis wird bis zum Ende dieser Woche durch den deutlichen Temperaturanstieg und längere Sonneneinstrahlung während des Tages größtenteils abschmelzen. Jedoch können noch einige harte Eisblöcke vorkommen, so dass vor allem bei schlechter Sicht und in den Nachtstunden das vorsichtige Navigieren erforderlich ist.

### Dies ist der letzte Wochenbericht für die Eissaison 2012/13.

Die Beschreibung des Eiswinters erscheint demnächst im Internet unter der Adresse:

<http://www.bsh.de/de/Meeresdaten/Beobachtungen/Eis/>

Im Auftrag  
Dr. Schmelzer

Wir wünschen unseren Lesern ein schönes Sommerhalbjahr.