

### 3. Bericht 2011/12 über die aktuelle Eislage im Ostseeraum mit einem Wochenrückblick

#### Rückblick auf die 51. KW (19.-25.12.2011)

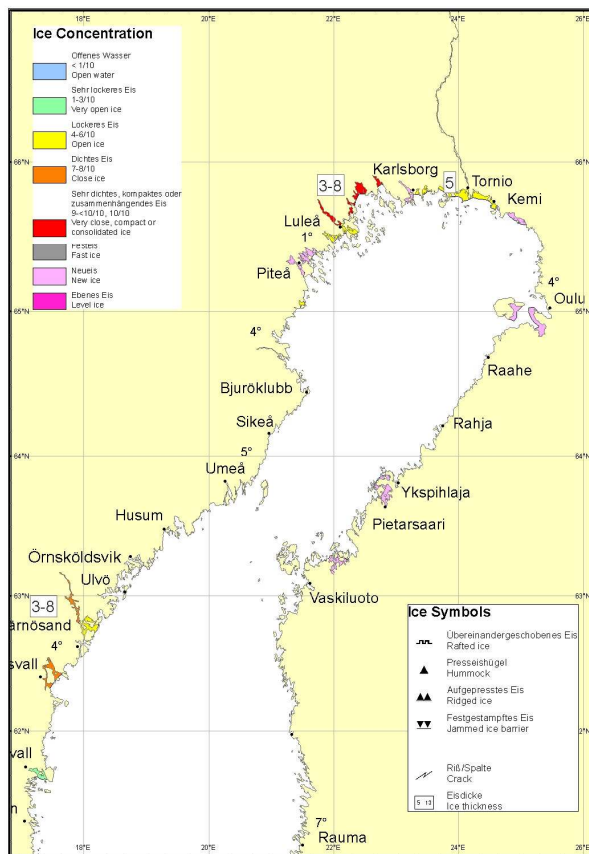
Im Küstenbereich des nördlichen Ostseeraumes herrschten bis zum Wochenende schwache Winde aus unterschiedlichen Richtungen und überwiegend leichter Frost vor. In den Schären der Bottenvik hat sich Neueis gebildet, die Eisbildung begrenzte sich aber auf die inneren Bereiche. Der Finnische Meerbusen ist eisfrei geblieben. Am Wochenende wurde die Eisbildung erneut unterbrochen, da mit starken Winden aus westlichen und südlichen Richtungen mildere Luft in den nördlichen Ostseeraum einfluss.

#### Aktuelle Eislage (26.12.2011)

Bundesamt für Seeschifffahrt  
und Hydrographie

EISKARTE  
Jahrgang 85

Rostock, 26.12.2011



**Bottnischer Meerbusen:** An der Nordküste der *Bottenvik* kommt in den innersten Schären zwischen Piteå und Oulu dünnes Eis oder Neueis vor. In Norra Kvarken liegt in den innersten Schären der finnischen Küste stellenweise Neueis. An der schwedischen Küste der *Bottensee* tritt auf dem Ångermanälv nördlich von Sandöbrücke dichtes 3-8 cm dickes Eis auf.

**Eisbrechereinsatz:** Keine Eisbrecher sind im Einsatz.

**Schiffahrtsbeschränkungen:** Noch keine Beschränkungen.

#### Aussichten für die 52. KW (26.12.2011 – 01.01.2012)

Ein Tiefdruckgebiet, das sich in den nächsten zwei Tagen über Südlapland ostwärts verlagert, danach ein von der Irminger See nordostwärts ziehendes Tiefdruckgebiet werden in der kommenden Woche das Wetter im nördlichen Ostseeraum bestimmen. In der zweiten Wochenhälfte wird mit nordwestlichen bis nördlichen Winden kältere Polarluft einströmen. In den inneren Bereichen des nördlichen Bottnischen Meerbusens wird die Eisbildung wieder einsetzen.

Im Auftrag  
Dr. Schmelzer